

Nordseeheilbad

NORDERNEY



Gastgeber- und
Gastronomieverzeichnis **1994**



Die Anreise mit der Bundesbahn

Den mit der Bundesbahn anreisenden Gästen wird empfohlen, einen bis zur Insel durchgehenden Fahrausweis mit Einschluß der Schiffsüberfahrt zu lösen. Die Bahn fährt direkt auf den Molenkopf, so daß nur die Straße überquert zu werden braucht und schon ist man am Fähranleger. Das Gepäck wird im DB-Haus-Haus-Gepäckverkehr vom Heimatort bis zum Quartier auf Norderney befördert (beachten sie bitte Seite 12). Unter der Nr. 10002 enthält das amtliche Kursbuch der Deutschen Bundesbahn die Schiffsabfahrtszeiten.

Nach Ankunft auf der Insel stehen am Fähranleger öffentliche Verkehrsmittel (Omnibusse und Taxen) zur Verfügung.

Die Anreise mit dem Auto

Die Anfahrt erfolgt über die in der Karte ersichtlichen Strecken bis Norddeich Mole (Fähranleger Norderney). Direkt am Fähranleger liegt der Aufstellplatz für die Abfahrt mit der Fähre nach Norderney. An gleicher Stelle befinden sich die Annahmestellen für die Abstellplätze und Garagen in Norddeich für die Gäste, die das Auto nicht mit nach Norderney nehmen wollen.

Die Kraftfahrzeugbeförderung erfolgt fast stündlich im Roll on/Roll off-Verkehr (keine Voranmeldung) nach festem Fahrplan – Auskunft über Preise und Abfahrtszeiten erteilt die AG Reederei Norden-Frisia (siehe Rückseite) –.

Verfügen Sie noch über keine Unterkunft, so machen Sie bitte keinen Gebrauch von einer privaten Anwerbung. Am Ortseingang (Bülowallee 5, gegenüber dem »Haus Schifffahrt«/Bundesbahn) befindet sich die offizielle Vermittlung der Norderneyer Verkehrsbürogesellschaft mbH. Hier werden Sie fachgerecht beraten. Bei der Wahl Ihres Quartiers ist man Ihnen behilflich.

Bitte beachten Sie auch unsere Pauschalangebote auf den Seiten 60 und 61.



1 2 3 4 5

A

B

C

D

E

F

1 2 3 4 5

100 0 100 200 300 400 500 m



1

2

3

5

7

8

9

10

11

12

13

14

15

16

17

18

19

20

21

22

23

24

25

26

27

28

29

30

31

32

33

34

35

36

37

38

39

40

41

42

43

44

45

46

47

48

49

50

51

52

53

54

55

56

57

58

59

60

61

62

63

64

65

66

67

68

69

70

71

72

73

74

75

76

77

78

79

80

81

82

83

84

85

86

87

88

89

90

91

92

93

94

95

96

97

98

99

100

101

102

103

104

105

106

107

108

109

110

111

112

113

114

115

116

117

118

119

120

121

122

123

124

125

126

127

128

129

130

131

132

133

134

135

136

137

138

139

140

141

142

143

144

145

146

147

148

149

150

151

152

153

154

155

156

157

158

159

160

161

162

163

164

165

166

167

168

169

170

171

172

173

174

175

176

177

178

179

180

181

182

183

184

185

186

187

188

189

190

191

192

193

194

195

196

197

198

199

200

201

202

203

204

205

206

207

208

209

210

211

212

213

214

215

216

217

218

219

220

221

222

223

224

225

226

227

228

229

230

231

232

233

234

235

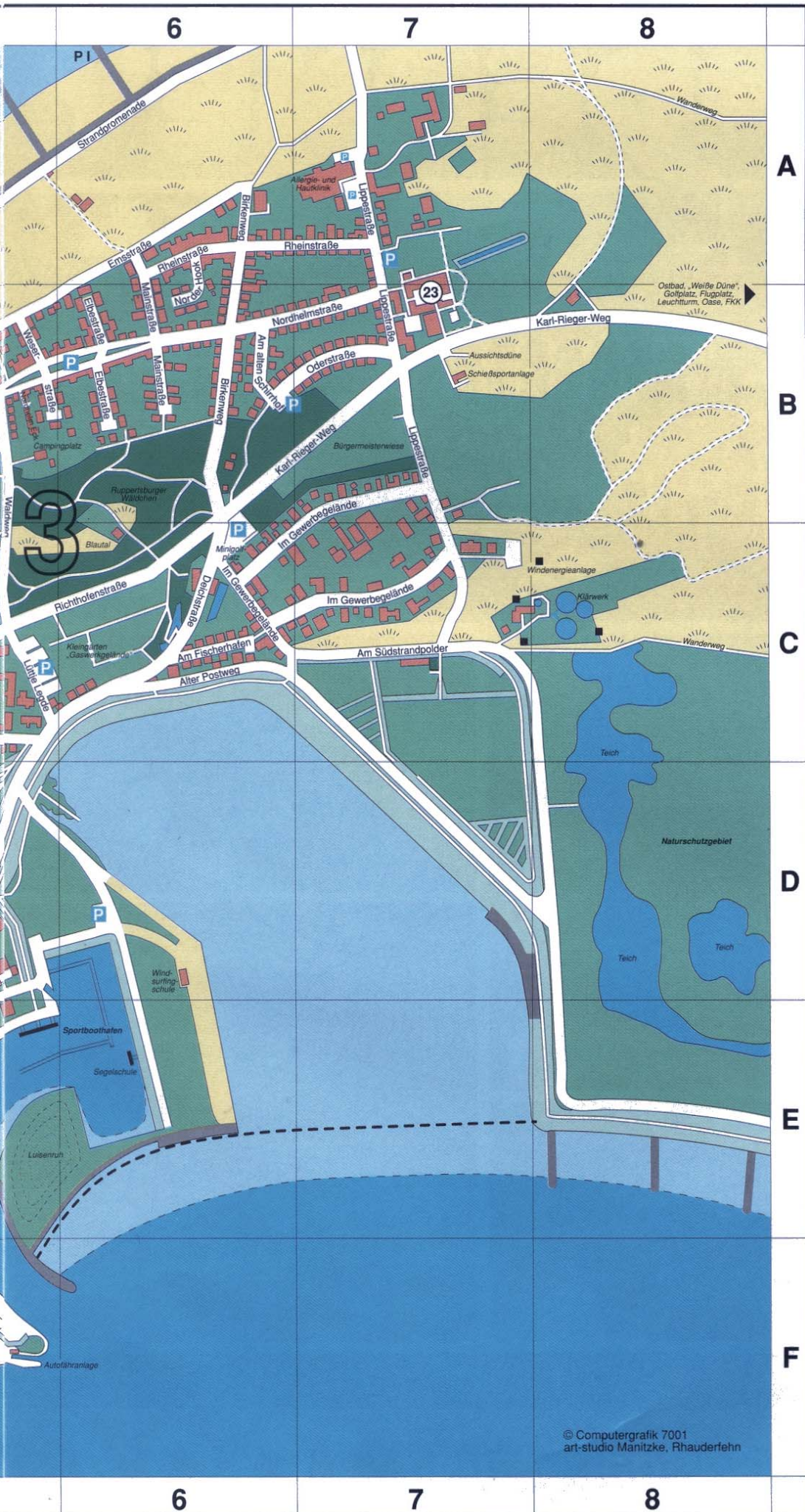
236

237

238

239

240



Nr.	Gebäude	Telefon
1	Heimattmuseum	2687
2	Evangelische Kirche	2410
3	Katholische Kirche	456
4	Katholische Kirche „Stella Maris“ ..	456
5	Waldkirche a. d. Napoleonschanze ..	-
6	Krankenhaus	8970
	Rettungsdienst	567
7	Staatliches Kurhaus	891 - 136
	Internationale Spielbank	745
8	Kurkartenausgabe	891 - 131
	Reisebüro	891 - 155
9	Kurmittelhaus	891 - 162
10	Kurverwaltung	891 - 0
11	Haus der Insel	8740
	Konzert- und Theaterbüro ...	874 - 182
	Kurtheater	874 - 160
12	Postamt	591
13	Polizei	788/789
14	Feuerwehr	1300
15	Rathaus und Fundamt	8030
16	Meerwasserwellen-, Erlebnis- und Freizeitbad, Badelandschaft unter Dach, Meerwasser-Bewegungsbad (32°)	891 - 141
17	Wetterwarte	549
18	Verkehrsbüro (Zimmernachweis)	9 18 50
19	„Haus Schifffahrt“ AG Reederei Norden-Frisia ...	895 - 20
	Bundesbahn	611
20	Meerwasserwellen-Freibad, beheizt, mit Sauna und Sonnenbänken	891 - 158
21	Arbeitsamt	81773
22	Biomaris-Trinkkurhalle	-
23	Reitstall	2294

Auskunft und Zimmernachweis:
 Norderneyer Verkehrsbürogesellschaft mbH
 Bülowallee 5 (gegenüber „Haus Schifffahrt“)
 Telefon 0 49 32 - 91 85-0, Telefax 0 49 32 - 8
 24 94

Um dem Kurgast die Ruhe auf der Insel zu erhalten, besteht ab der Osterzeit bis ca. Mitte Oktober eines jeden Jahres eine Kfz-Verkehrsbeschränkung entsprechend der dargestellten Zonen.

Die Verkehrszonen 1 und 2 (Stadtgebiet westlich der Mühlenstraße) sind gesperrt für Kraftfahrzeuge aller Art, frei nur mit Ausnahmegenehmigung des Landkreises Aurich.

Für die Verkehrszone 3 gelten besondere Verkehrsregelungen, bitte beachten Sie die entsprechende Verkehrsbeschilderung.

In den Zonen 1 und 2 kann ganzjährig nur mit Parkscheibe begrenzt geparkt werden. Für die übrigen Inselgebiete bestehen keine besonderen Beschränkungen. Die mit dem Kraftfahrzeug anreisenden Gäste erhalten bei der Überfahrt außerdem ein gesondertes Merkblatt für den Kraftfahrer.



Planung ist ein Stück vom Urlaub

Das Planen und das Vorbereiten des Urlaubes ist nach unserer Meinung schon ein Stück vom Urlaub. Um Ihnen hier behilflich sein zu können, geben wir für Sie dieses Gastgeberverzeichnis heraus. Es enthält in tabellarischer Form einen Gesamtüberblick über die Unterkunftsmöglichkeiten auf Norderney.

Neue Gäste, die wir recht herzlich begrüßen, bitten wir, nähere Erläuterungen oder Hausprospekte von den Häusern Ihrer Wahl direkt anzufordern.



Wie buche ich mein Quartier

Richten Sie Ihre Anfrage oder Ihre Bestellung bitte direkt an den Vermietungsbetrieb Ihrer Wahl! Die Anschrift und die Telefonnummer finden Sie im nachfolgenden Verzeichnis.

Unterkunftsanfragen:

Norderneyer Verkehrsbüro-
gesellschaft mbH
Postfach 16 22
26538 Norderney
Telefon 0 49 32-91 85-0



Diese werden täglich mit Kurztext in der Norderneyer Badezeitung veröffentlicht. Sie erhalten dann auf Ihre Anfrage in der Regel Vermieterangebote über das Verkehrsbüro. Dort werden dann alle weiteren Buchungsformalitäten für Sie durchgeführt. Kosten entstehen dem Gast dadurch nicht. **Weitere Informationen siehe Seite 48.**

Prospekte und Informationsmaterial über die Insel:

Nds. Staatsbad Norderney
Postfach 13 55, 26535 Norderney
Telefon 0 49 32-8 91-0
Telefax 0 49 32/8 91-1 12
Telex 27201 kurney
Btx * 200 310 69a #



Pauschalaufenthalte und Anfragen:

Norderneyer Verkehrsbüro-
gesellschaft mbH
Postfach 16 22, 26538 Norderney
Telefon 0 49 32-91 85-0
Telefax 0 49 32-8 24 94



Mit dem Auto auf die Insel?

Auf der Kur- und Ferieninsel Norderney sollten Autofahrer sich als Fußgänger und Radfahrer betätigen.

Sollten Sie Ihr Auto in Norddeich lassen, so finden Sie am Fähranleger die Annahmestelle für Garagen und Abstellplätze.

Wenn Sie Ihren Wagen mit auf die Insel nehmen möchten, können Sie bei der An- und Abreise Ihr Urlaubsquartier mit dem Auto erreichen. Auf der Fähre erhalten Sie einen Passierschein, der Sie berechtigt bis 1 Stunde nach Ihrer Ankunft bzw. vor Ihrer Abfahrt auch die Verkehrszonen 1 und 2 zu befahren.

Die Preise für die Überfahrt (hin- und zurück) eines Pkw's erfragen Sie bitte bei AG-Reederei Norden-Frisia.

Verkehrseinschränkungen

(Änderungen vorbehalten)

Eine der wesentlichen Voraussetzungen für die Gesundheit und Erholung in unserer Zeit ist die Ruhe. Um dem Kur- und Feriengast diese Ruhe zu erhalten, gibt es Verkehrseinschränkungen. Sie gelten momentan ab der Osterzeit bis Ende September. In der übrigen Zeit gilt nur das Zonenhalteverbot als besondere Einschränkung. Die Regelungen beziehen sich auf drei Zonen:

Verkehrszone 1 und 2 (siehe Stadtplan)

Stadtgebiet westlich der Mühlenstaße **gesperrt für Kraftfahrzeuge aller Art.**

Frei nur für Kraftfahrzeuge mit Ausnahmege-
nehmigung in der Zeit von 6.15 bis 21.00 Uhr.

Verkehrszone 3

Gebiet zwischen Mühlen- und Lippestraße **(gesperrt für Krafträder, Mopeds und Mofas von 20 Uhr bis 6 Uhr).**

Darüber hinaus Sperrungen in Teilbereichen (siehe Stadtplan) für Kraftfahrzeuge aller Art von 20 Uhr bis 8 Uhr.

Wo liegt meine Unterkunft?

Im Gastgeberverzeichnis sind das Planquadrat und die Verkehrszone angegeben, im Stadtplan finden Sie dann Ihre Unterkunft.

Ich bin auf mein Fahrzeug angewiesen, was nun?

Nun, keine Regel ohne Ausnahme! Bei erheblicheren Behinderungen erteilt die Stadt Norderney, Rathaus, Zimmer 101, eine Ausnahmege-
nehmigung.

Wo parke ich mein Auto?

Wer das Auto nicht auf einem hauseigenen Parkplatz abstellen kann, dem stehen unbewachte und bewachte Parkplätze zur Verfügung. Der Stadtplan gibt Auskunft über die Lage der Parkplätze.

Der Parkplatz A (zentrumsnah) ist unterteilt in einen für Behinderte mit dem Behinderungsgrad „aG“ kostenlosen Parkplatz und einen Kurzzeit-Parkplatz mit einem Parkscheinautomaten.

Der Parkplatz B und der Parkplatz an der Knyphausenstraße (in der Zone 2) sind bewacht und kostenpflichtig.

Außerhalb der Verkehrszonen 1 und 2 befinden sich der Großparkplatz C und weitere kostenlose unbewachte Klein-Parkplätze.

Gebührenpflicht und Bewachung erstrecken sich nur auf die Zeiten der KfZ-Saisonverkehrssperre. Auch hier sind Änderungen vorbehalten.



Norderney – Inselurlaub – Kur – Erholung zu jeder Jahreszeit

Norderney erleben mit seiner urwüchsigen Natur- und Dünenlandschaft und kilometerlangen weißen Sandstränden:

Ganz nah am Ort liegen Nord- und Weststrand (mit Liegehalle), außerhalb des Ortes der herrliche Oststrand »Weiße Düne« mit dem gleichnamigen Ausflugslokal. Und für alle, die das hüllenlose Strandleben schätzen, gibt's den fast endlos erscheinenden FKK-Strand. Hier ist auch das Saunabaden am offenen Meer in der Zeit von April bis Oktober geöffneten Strandsauna möglich.

Die bestehenden Natur- und Erholungsräume der Insel mit ihren Heller- und Vogelschutzgebieten bleiben voll erhalten und sind geschützt. Ein ausgedehntes Rad- und Wanderwegenetz lädt zu Ausflügen und Spaziergängen ein.

Für alle, die sich mal wieder trimmen wollen: Während der Sommermonate trifft man sich gern mit Gleichgesinnten zur Strandgymnastik, Natürlich hat das Niedersächsische Staatsbad Norderney noch mehr zu bieten:

- Staatliches Kurhaus (Leseräume, Fernsehzimmer, großer Saal für Veranstaltungen und Tagungen)
- Haus der Insel (Veranstaltungs- und Kongreßzentrum, Konferenzräume, großer Saal mit 900 Sitzplätzen)
- Kurtheater

- Meerwasserwellen-Freizeitbad „DIE WELLE«
- Meerwasserwellen-Freibad mit Sauna
- FKK-Strandsauna
- Kurmittelhaus mit moderner Bädereinrichtung ganzjährig geöffnet

und ein großes Veranstaltungsprogramm:

- Kurorchester von Mitte Mai bis Ende Oktober
- Theateraufführungen
- Symphoniekonzerte mit Solisten
- Stargastspiele
- Heimatabende
- Diavorträge
- Exkursionen
- Kindernachmittage
- Hobbykurse
- Sport und vieles andere mehr

Weitere Informationen:

NIEDERSÄCHSISCHES STAATSBAD NORDERNEY Zweigniederlassung der Nieders. Bädergesellschaft mbH

Postfach 13 55, 26535 Norderney, Telefon 0 49 32/8 91-0
Telex 27 201 kurney, BTX * 200 310 69 a #, Telefax 0 49 32/8 91-1 12

Norderney – staatlich anerkanntes Nordseeheilbad

Eine Kur ist hier zu allen Jahreszeiten möglich und nützlich. Grundlage für die in den Nordseeheilbädern seit Jahren erfolgreich betriebene Therapie ist das Nordseeklima, das in erster Linie durch den Zustrom von Meeresluftkörpern bestimmt wird.

Die wichtigsten Klimafaktoren, welche die für eine Heilung unerlässliche Umstimmung der Körperreaktionen herbeiführen, sind:

- die Staub- und Keimfreiheit der Seeluft
- die besonderen Eigenschaften der in ihr enthaltenen Stoffe (Meeresaerosol)
- die durch Streustrahlung verstärkte direkte Sonneneinstrahlung mit ihrem relativ hohen UV-Anteil

- die Unterbindung thermischer Überbelastung durch das Meer (Wärmeregulation)
- die meist intensive Luftbewegung und der schnelle aperiodische Wechsel der Wettersituation, der zudem länger anhaltende Schlechtwetterlagen selten zuläßt.

Das Meerwasser enthält zahlreiche lebenswichtige Mineralien und Spurenelemente. Die Seeluft ist – besonders in der Strand- und Brandungszone – mit kleinsten Seewassertröpfchen angereichert, die als Aerosol in die Atemwege gelangen.

Klimabeschreibung:

Meeresklima, maritimes Reizklima, das an die Wärmeregulation erhöhte Anforderungen stellt.

Der Weg zur Kur

Die Offene Badekur

(seit 1. 1. 89: Ambulante Vorsorge- oder Rehabilitationskur)

Mitglieder der Krankenkassen, aber auch Beamte mit Beihilfeanspruch erhalten finanzielle Zuschüsse für die ambulante Vorsorge- oder Rehabilitationsbehandlung in Form einer Offenen Badekur.

Die Höhe der Zuschüsse kann bei den einzelnen Krankenkassen unterschiedlich sein. Die Kosten für die ärztliche Behandlung werden voll übernommen. Die Eigenbeteiligung des Versicherten an den Kurmittelkosten beträgt 10 Prozent. Zur Unterkunft, Verpflegung, Kurtaxe und zu den Fahrtkosten können die Krankenkassen einen pauschalen Zuschuß, höchstens jedoch 15,- DM pro Kurtag gewähren.

Eine Offene Badekur dauert mindestens drei Wochen. Die medizinische Notwendigkeit wird Ihnen von Ihrem Hausarzt bescheinigt. Mit dieser Verordnung beantragen Sie bitte die Kur bei Ihrer Krankenkasse.

Unser Tip: Jahreszeitlich den besten Kurerfolg erzielen Sie im Frühling oder Herbst auf Norderney.

Dort erhalten Sie auch Auskunft, ob Sie aufgrund der Ausnahmeregelungen von der Zuzahlung befreit werden können.

Bei der Offenen Badekur wählen Sie ihre Unterkunft auf der Insel selbst aus. Das Gastgeberverzeichnis oder die Zimmervermittlung der Norderneyer Verkehrsbürogesellschaft mbH, Telefon 0 42 32/9 18 50 ist Ihnen dabei behilflich.

Norderney ist als staatl. anerkanntes Nordseeheilbad beihilfefähig.

Vor dem Beginn der ambulanten Vorsorge- oder Rehabilitationskur ist es notwendig, einen Norderneyer Badearzt aufzusuchen. Nur der Badearzt darf die natürlichen ortsgebundenen Kurmittel verordnen. Die Überweisung des Hausarztes ist hierfür nicht ausreichend.

Die ambulante Behandlung krankensicherter Gäste erfolgt nur auf den **Badeartzschein**, den die Orts-, Innungs-, Betriebs- und Ersatzkassen am Heimatort ausstellen.

Heilanzeigen

Erkrankungen der Atmungsorgane:

Chronische und rezidivierende Erkrankungen der Schleimhäute von Nase, Nasennebenhöhlen, Rachen, Kehlkopf, Luftröhre und Bronchien (Sinusitis, Bronchitis, Emphysem, Bronchiektasen, Mucoviscidose, Asthma bronchiale, allerg. Schnupfen, allerg. Asthma).

Erkrankungen der Haut:

Alle Ekzemkrankheiten (Milchschorf, Neurodermitis, konstitutionelles Ekzem, allerg. Ekzem, Kontaktekzem), Akne, Folliculitis, Psoriasis.

Weitere Indikationen:

Infektanfälligkeit und konstitutionelle Schwächestände (bes. im Kindesalter), psycho-phys. Erschöpfung, veget. Dystonie, funktionel-

le Herz- und Kreislaufstörungen, verzögerte Rekonvaleszenz, Präsklerose, Menopausensyndrom, Aufbrauchleiden der Wirbelsäule und der Gelenke.

Gegenanzeigen:

Akute entzündliche Erkrankungen, instabile angina pectoris, Rekonvaleszenz nach Herzinfarkt, dekompensierte Herzinsuffizienz, nicht ausreichend eingestellter Bluthochdruck, dekompensierte Schilddrüsenfunktionsstörung.

Das Kurmittelhaus

des Niedersächsischen Staatsbades Norderney

ist das Herzstück einer Gesamtanlage, die in ihrer Größe und Geschlossenheit an antike Badeanlagen erinnert. Hier – am Standort des ersten „Badehauses“ vor über 190 Jahren – werden mit den Mitteln moderner Bädertechnik, im harmonischen Dreiklang mit Klima und Landschaft, die ortsgebundenen Kurmittel – Meerwasser und Meeresschlick – in ihren verschiedenen Anwendungsformen geboten.

Das Kurzentrum dient mit seinen Einrichtungen der vorbeugenden Gesundheitspflege und gezielten Heilkuren im Sinne einer Ganzheitskur – unabhängig von den Jahreszeiten.



Schlickanwendungen



Bewegungsbad (32° C Wassertemperatur)



Meerwasser-Nasenduschen und Inhalation

Die Bade- und Behandlungseinrichtungen

- **Meerwasser(Sole)-Bäder***
Warmes Meerwasser-Sprudelbad
Warmes Meerwasser(Sole)-Vollbad
* (auf ärztl. Verordnung mit Zusatz)
- **Meeresschlick-Anwendungen***
Schlick-Vollpackung
Schlick-Teilpackung
* (in Normalkonsistenz)
- **Inhalation***
Einzelinhalation mit Meerwasser
Nasendusche mit Meerwasser
Rauminhalation mit Meerwasser
* (auf ärztl. Verordnung mit Zusatz)
- **Krankengymnastik**
Krankengymnastik, einzeln

- Krankengymnastik
auf neurophysiologischer Grundlage
Eispackungen (Kryotherapie)
- **Massagen und Bewegungstherapie**
Großmassage
Ganzmassage
Teilmassage
Unterwassermassage
Bindegewebsmassage
Fußreflexzonen-therapie
Lymphdrainage, Teilbehandlung
Lymphdrainage, Großbehandlung
Atem- oder Bewegungstherapie, einzeln
Atemtherapie in Gruppen
Bewegungstherapie im Bewegungsbad

- **Med. Fußpflege**
- **Kurliegehalle am Meer**
(Marienhöhe)
Liegekur
- **Finnische Sauna**
mit Meerwasser-Tauchbecken
- **Meerwasser-Bewegungsbad**
Offenes Baden ohne Therapie
Bewegungstherapie in Gruppen
32° Wassertemperatur

Anwendungstermine erhalten Sie an der Kasse des Kurmittelhauses (Tel. 8 91-1 62)

Für Rollstuhlfahrer ist das Kurmittelhaus geeignet.

... und so ist das mit der Kurtaxe

Im niedersächsischen Staatsbad Norderney wird wie in anderen deutschen Heilbädern und Kurorten für die Herstellung und Unterhaltung bestimmter Einrichtungen, wie die Badelandschaft, Freibad, vier Strandbäder, Strandsauna, Reinigung der Strände, Strandpromenade, Toilettenanlagen, Schutzhallen, Wanderwege, Parkanlagen, Lese- und Fernsehräume, Kurmusik und Kurveranstaltungen eine Kurtaxe erhoben (für die Benutzung von Einrichtungen und Veranstaltungen, die besondere Aufwendungen erfordern, kann daneben ein

Eintrittsgeld erhoben werden). Kurtaxpflichtig ist jeder, der sich im Kurbezirk (gesamter Inselbereich) aufhält, ohne dort seinen ständigen Hauptwohnsitz zu haben.

Die Kurtaxe kommt dem Gast voll und direkt zugute. Sie ist eine wichtige Voraussetzung, um Ihnen als Gast überhaupt all diese Annehmlichkeiten bieten zu können. Sicher fällt es Ihnen nun leichter, bei Ihrem Aufenthalt auf Norderney Verständnis für die Kurtaxe aufzubringen.

Urlaub von Anfang an

Bestellen Sie, wenn Sie Ihren Urlaub fest gebucht haben, die Kurkarte und den Strandkorb im voraus. Sie ersparen sich in der Hauptreisezeit (Juli/August) Zeit und Wege. Den Sondertarif für die Strandkörbe – immer in Verbindung mit der Kurkarte – können Sie bis zum

15. Mai 1994 nutzen. Verwenden Sie das beiliegende Vorbestellformular, falls nicht mehr vorhanden, bitte anfordern.
Kurverwaltung, Postfach 13 55, 26535 Norderney,
Telefon 0 49 32/89 11 22, und 89 11 43, Telefax 0 49 32/89 11 12.

Norderneyer Ärztafel

ÄRZTE

Dr. med Gertrud de Boer
Ärztin für Allgemeinmedizin
Badeärztin
Moltkestraße 8 Tel. 23 88
(nur badeärztliche Behandlung)

Dr. med. Klaus de Boer
Arzt für Allgemeinmedizin
Badearzt
Moltkestraße 8 Tel. 23 88

Dr. med. Erik Dietrich
Arzt für Allgemeinmedizin
Badearzt
Winterstraße 6 Tel. 17 76
Privat 6 61

Wolfgang Goetze
Prakt. Arzt
Badearzt
Moltkestraße 8 Tel. 23 88

Dr. med Brigitte Holtzmann
Prakt. Ärztin
Badeärztin
Luciusstraße 30 Tel. 15 15

Dr. med. Walter Holtzmann
Prakt. Arzt
Badearzt
Luciusstraße 30 Tel. 6 88

Dr. med Peter Oswald
Arzt für Allgemeinmedizin
Badearzt
Wilhelmstraße 5 Tel. 30 00

Claus-Dierk Sprenger
Prakt. Arzt
Badearzt
Luciusstraße 30 Tel. 15 15

Dr. med. Yavuz Sesioglu
Arzt für Frauenheilkunde
Badearzt
Ellernstraße 8 d Tel. 36 18

Dr. med. Wolf Weber
Arzt für Innere Medizin
Am Januskopf 8 Tel. 4 04

KLINIKEN UND KRANKENHÄUSER

Städt. Krankenhaus Norderney
Mühlenstraße 1 Tel. 89 70

Chirurgische Abteilung
Ltd. Arzt Dr. med. Hans-Georg v. Saucken
Arzt für Chirurgie 8 97-30

Innere Abteilung
Ltd. Arzt Dr. med Klaus Platte
Arzt für Innere Medizin 8 97-10

Funktionsbereich Asthma/Allergie
Dr. med. Rolf Walther
Arzt für Innere Medizin 8 97-20

Allergie- und Hautklinik Norderney
Gemeinnütziges Krankenhaus der Gesellschaft für Klimabehandlung e. V. Hannover
Lippestraße 9-11 Tel. 8 05-0

Ärztl. Direktor
Prof. Dr. med. W. Lechner
Arzt für Dermatologie/Allergologie

Klinik Norderney der LVA Westfalen
Kaiserstraße 26 Tel. 8 92-0

Oberarzt
Dr. Jörg Wehner

Kinderkrankenhaus Seehospiz
»Kaiserin Friedrich«
Benekestraße 27 Tel. 89 91

Ärztlicher Direktor
Prof. Dr. med Hermann Manzke
Arzt für Kinderheilkunde

Nordseeklinik Norderney
Fachklinik für Hautkrankheiten und Allergien
Bülowlallee 6 Tel. 88-0

Chefarzt
Priv.-Doz. Dr. med Reimar Rudolph
Arzt für Dermatologie und Allergologie

ZAHNÄRZTE

Pascal Mel
Jann-Berghaus-Straße 26 Tel. 13 13

Dr. med. dent. Holger Ristow
Bismarckstraße 14 Tel. 24 79

Dr. med. dent. Ivan Zovko
Nordhelmstraße 29 Tel. 39 99

PSYCHOLOGEN/PSYCHOTHERAPEUTEN

Gabriele Freudenberg
Diplom-Psychologin/Psychotherapeutin
Allergie- und Hautklinik Norderney
Lippestraße 9-11 Tel. 8 05-480

Dr. Günter Scheich
Diplom-Psychologe/Psychotherapeut
Nordseeklinik Norderney
Bülowlallee 6 Tel. 88-1600

Dr. Horst Schetelig
Kinderkrankenhaus Seehospiz
Benekestraße 27 Tel. 8 99-1

Peter Zahn
Diplom-Psychologe
Klinik Norderney der LVA Westfalen
Kaiserstraße 26 Tel. 8 92-0

TIERARZT

Dr. med vet. Karl-Ludwig Solaro
Fachtierarzt für Pferde, Kleintierpraxis
Wilhelmstraße 6 Tel. 8 22 18

APOTHEKEN

Kur-Apotheke Norderney
Kirchstraße 12 Tel. 23 09

Park-Apotheke am Kurplatz
Adolfsreihe 2 Tel. 27 77

Rathaus-Apotheke
Friedrichstraße 12 Tel. 5 88

Klassifizierung der Betriebe

Hotel

Jedermann zugängliche Beherbergungs- und Bewirtungsstätte mit umfangreichem Dienstleistungsangebot und mindestens einem Restaurant – auch für Passanten – sowie mit besonderen Aufenthaltsräumen überwiegend für Hausgäste. Die Zimmer sind durchweg mit DU/WC ausgestattet, Rezeption ist vorhanden.

Hotels/Hotel-Pensionen mit Frühstück

Dieser Beherbergungsbetrieb weist generell die Merkmale eines Hotels auf, seine Verpflegungsmöglichkeiten sind jedoch auf Frühstück und z. T. auch auf kalte Küche beschränkt.

Aparthotel

Alle Gäste können den Hotelservice in Anspruch nehmen, d. h. Frühstück und tägliche Reinigung. Die Ausstattung der Apartments bietet auch die Möglichkeit der Selbstverpflegung.

Pension/Gästehaus

Beherbergungsstätte, in der ausschließlich an Hausgäste Frühstück oder auch Speisen abgegeben werden. Mit Aufenthaltsraum für Hausgäste.

Ferienwohnung, -haus

Abgeschlossene, in Wohneinheiten gegliederte Beherbergungsstätte ohne Abgabe von Speisen und Getränken, aber mit Kochgelegenheit in allen Wohneinheiten. Jeweils ausgestattet mit DU/WC und TV.

Alle Angaben in der nachstehenden Tabelle entsprechen den Mitteilungen, die dem Herausgeber des Gastgeberverzeichnisses, der Norderneyer Verkehrsbürogesellschaft mbH, von den einzelnen Häusern gemacht wurden.

Die Reihenfolge der aufgeführten Häuser ist keine Bewertung. Für die Richtigkeit der Angaben haftet der Vermieter. Die Verkehrsbürogesellschaft übernimmt keine Gewähr.

Die verehrten Gäste werden gebeten, sich mit den ihren Wünschen entsprechenden Häusern direkt in Verbindung zu setzen. Für die Regelung der Beziehungen zwischen Kurgast und Vermieter – soweit die Quartiergeber dem Verband angehören (sie sind im Gastgeberverzeichnis mit einem Stern versehen) – gelten die Geschäftsbedingungen im Hotelgewerbe, herausgegeben von der Fachgruppe Hotels und verwandte Betriebe im Deutschen Hotel- und Gaststättenverband e. V. (DEHOGA).

Wie immer im Geschäftsleben geht es auch bei der Zimmerreservierung nicht ohne rechtliche Regelung. Eine vom Gast vorgenommene und vom Beherbergungsbetrieb akzeptierte Zimmerreservierung begründet zwischen beiden Parteien ein Vertragsverhältnis, den Gastaufnahmevertrag. Wie alle Verträge kann auch der Gastaufnahmevertrag nur mit Einverständnis beider Parteien gelöst werden. Im einzelnen ergeben sich aus ihm folgende Rechte und Pflichten:

1. Der Gastaufnahmevertrag ist abgeschlossen, sobald das Zimmer bestellt und zugesagt oder, falls eine Zusage aus Zeitgründen nicht mehr möglich war, bereitgestellt worden ist.

2. Der Abschluß des Gastaufnahmevertrages verpflichtet die Vertragspartner zur Erfüllung des Vertrages, gleichgültig auf welche Dauer der Vertrag abgeschlossen ist.
3. Der Gastwirt (Hotelier) ist verpflichtet, bei Nichtbereitstellung des Zimmers dem Gast Schadenersatz zu leisten.
- 4.a) Der Gast ist verpflichtet, bei Nichtanspruchnahme der vertraglichen Leistungen den vereinbarten oder betriebsüblichen Preis zu bezahlen, abzüglich der vom Gastwirt ersparten Aufwendungen.
 - b) Die Einsparungen betragen nach Erfahrungssätzen bei der Übernachtung 10 %, bei Übernachtung/Frühstück 20 % des Übernachtungspreises. Bei Halbpension 30 %, mit Vollverpflegung 40 % des Pensionspreises.
- 5.a) Der Gastwirt ist nach Treu und Glauben gehalten, nicht in Anspruch genommene Zimmer nach Möglichkeit anderweitig zu vergeben, um Ausfälle zu vermeiden.
 - b) Bis zur anderweitigen Vergebung des Zimmers hat der Gast für die Dauer des Vertrages den nach Ziff. 4 errechneten Betrag zu bezahlen.
6. Ausschließlicher Gerichtsstand ist Norden.

Die nachstehenden Preise sind Inklusivpreise. Sie schließen Bedienung und Mehrwertsteuer ein. Bei Übernachtung ist das Frühstück mit einbegriffen (nicht bei Ferienwohnungen!).

Die Kurtaxe ist an die Kurverwaltung gesondert zu entrichten.

Die Preise verstehen sich bei Zimmern pro Person, bei Ferienwohnungen pro Tag einschl. der Benutzung der gemieteten Räume und der allgemeinen Einrichtungen des Beherbergungsbetriebes. Für Kinder bitte Sonderangebot anfordern. Die Unterbringung der Kinder im Elternbett ist nicht üblich und von den Gastgebern nicht erwünscht. In jedem Falle ist ein Entgelt für die Aufnahme eines Kindes an den Gastgeber zu zahlen. Die Zimmerpreise müssen durch Aushang in den Zimmern ersichtlich sein.

An- und Abreise gilt als 1 Tag.

Für alle nicht dem Verband angeschlossenen Häuser gelten die allgemeinen Bestimmungen des BGB. Bei einem auf Zeit abgeschlossenen Gastvertrag kann in jedem Falle Schadenersatz bis zur gesamten Vertragsdauer gefordert werden.

Vorbehaltlich anderer Vereinbarungen zwischen Gast und Beherbergungsbetrieb gilt außerdem:

Wird ein bestelltes Zimmer später als 11.00 Uhr am Abfahrtstage vom Gast in Anspruch genommen, ist der Beherbergungsbetrieb berechtigt, eine weitere Übernachtung zu berechnen. Nicht eingenommene Mahlzeiten innerhalb eines Pensionsabschlusses werden nicht vergütet. Statt dessen kann auf Wunsch für die nicht eingenommene Mahlzeit eine Ausflugsverpflegung gewährt werden, wenn sie spätestens 1 Tag vorher angemeldet wird. Es ist üblich, die Rechnungen wöchentlich zu begleichen.

Das Mitbringen von Tieren ist mit dem Vermieter vor der Anreise besonders zu vereinbaren.

Die Preise entsprechen dem Stand vom 1. 10. 1993. Die Höchstpreise können nicht überschritten werden, solange keine wesentliche Änderung des Preisindex eintritt.

Sie gelten bei einem Aufenthalt von mehr als 4 Tagen. Bis 4 Tage wird von den Betrieben ein Aufschlag genommen, der üblicherweise bei 30 % liegt. In den Ferienzeiten und an Feiertagen wird von den Häusern nicht die volle oder keine Ermäßigung gewährt. Erfragen Sie bitte dafür direkt die Bedingungen. Die Saisonzeiten können vom Eintrag in der Tabelle abweichen!

Alle Angebote in den Spalten 17 und 18 »Besonderheiten« sind ohne Preisangaben gratis.

Der Inselverein Norderney des Hotel- und Gaststättengewerbes e.V. ist nur für die als Mitglieder gekennzeichneten Inserenten zuständig. Die Inserenten klassifizieren sich eigenverantwortlich.

Die Insertionen geschehen in Eigenverantwortung des jeweiligen Inserenten!

Die Reise-Rücktrittskosten-Versicherung

Sollten Sie Ihre gebuchte Reise nicht antreten können oder diese abbrechen bzw. später beenden müssen, dann kann das zu erheblichen Kosten führen. Zudem haben Sie bei Abbruch der Reise für die „schönsten Wochen des Jahres“ mehr oder weniger umsonst bezahlt.

Deshalb raten wir Ihnen zum Abschluß der Reise-Rücktrittskosten-Versicherung.

Das sind die versicherbaren Leistungen im Rahmen der Reise-Rücktrittskosten-Versicherung:

1. Stornokosten bei Stornierung einer gebuchten Reise bzw. Ferienwohnung.

2. Zusätzliche Rückreisekosten bei vorzeitiger oder nachträglicher Rückreise.
3. Aufwendungen für nicht beanspruchte Reiseleistungen bei Abbruch der Reise.

In diesen Fällen tritt die Reise-Rücktrittskosten-Versicherung ein:

- Schwerer Unfall, unerwartete schwere Erkrankung und Tod der Versicherten oder eines nahen Familienangehörigen.

Neu: Bei gemeinsamer Buchung und Versicherung besteht gemäß Klausel 4 bei Ferien-

wohnungen für alle Personen und bei sonstigen Reisen/Buchungen für bis zu 6 Personen auch dann Versicherungsschutz, wenn diese Personen nicht miteinander verwandt sind.

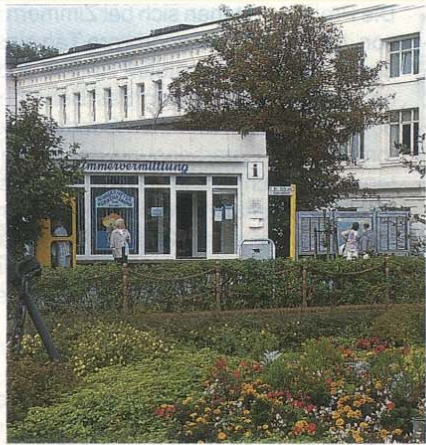
Formulare zum Abschluß einer Reise-Rücktrittskosten-Versicherung

erhalten Sie bei der

Norderneyer
Verkehrsbürogesellschaft mbH
Postfach 16 22

Bülwallee 5
Telefon 0 49 32/91 85-0

mit beiliegendem Antragsformular
oder bei Ihrem Vermieter.



NORDERNEYER VERKEHRSBÜROGESELLSCHAFT mbH

Vermittlung von Zimmern und Ferienwohnungen in allen Kategorien

Bülowallee 5 – direkt am Ortseingang gegenüber dem »Haus Schifffahrt«
Telefon 0 49 32/9 18 50 · Telefax 0 49 32/8 24 94

Öffnungszeiten: Mo.–Fr. 9.00–12.30 Uhr
14.30–18.00 Uhr
Sa. 10.00–12.30 Uhr
Bei Bedarf erweiterte Öffnungszeiten.

Wir bieten folgende Leistungen:

● Vermittlung von Unterkünften

Diesem Prospekt liegt eine Unterkunftsanfrage bei, die Sie bitte vollständig ausgefüllt an uns zurücksenden. Sie können Ihre speziellen Wünsche angeben, wenn möglich geben Sie bitte einen Ausweichtermin an. Wir werden Sie dann benachrichtigen und Ihnen entsprechende Angebote zusenden.

● Pauschalreisen „Urlaub von Anfang an!“

In unseren Pauschalen sind die Kosten für Kurtaxe, Gutscheine für einen Saunabesuch mit Badespaß im Freizeit- und Erlebnisbad und einiges mehr enthalten. Nähere Informationen hierzu entnehmen Sie bitte den letzten Seiten des Prospektes.

● Tagungen

Bei geplanten Tagungen werden wir auf Wunsch für Ihre Unterkunft sorgen. Hierzu können von der Tagungsleitung entsprechende Vordrucke angefordert werden.

● Anreise und direkte Vermittlung

Nach Ihrer Ankunft auf Norderney werden wir uns bemühen, für Sie das richtige Quartier zu finden.

● Information

Für alle anderen Fragen, die sich bei Ihrer Reise- oder Urlaubsplanung ergeben, stehen wir Ihnen selbstverständlich auch zur Verfügung. Wir bieten hierzu Informationsblätter, Prospektmaterial sowie Stadtpläne und vieles mehr an.

Für Ihre Anfragen verwenden Sie bitte unsere beiliegenden Postkarten oder unser Telefax (0 49 32/8 24 94).

Bülowallee 5 – direkt am Ortseingang
gegenüber dem Haus »Schifffahrt«
Telefon 0 49 32/9 18 50 · Telefax 0 49 32/8 24 94



A

ANGELFISCHEREI

Kurgäste, die während ihres Inselfaufenthaltes Angelsport ausüben wollen, brauchen dafür lediglich ihren Personalausweis mitzuführen.

ANMELDUNG

Unmittelbar nach seiner Ankunft erhält der Gast von seinem Vermieter das Anmeldeformular. Der Gast wird gebeten, den Vordruck auszufüllen und sich innerhalb von 24 Stunden in der Kurtaxenabteilung am Kurplatz zu melden. Es besteht die Möglichkeit, sobald der Urlaubszeitraum feststeht, die Kurkarte im voraus zu bestellen.

ANONYME ALKOHOLIKER

AA-Meeting, Mittwoch, 20.00 Uhr,
Martin-Luther-Haus, Kirchstraße 11,
Tel. 21 80 (Peter), Tel. 8 13 82 (Rolf)
u. Tel. 8 17 09 (Ettje)

APOTHEKEN

s. Norderneyer Ärztetafel

AUGENOPTIKER

G. Claussen, Optikermeister,
Jann-Berghaus-Straße 12, Tel. 7 14

**AUSFLUGSAHRTEN
ZU DEN NACHBARINSELN
UND NACH HELGOLAND**

Reederei Cassen Eils – Inseltouristik,
Tel. 28 02

AUTOGENES TRAINING

für Kinder, Jugendliche u. Erwachsene
Dr. Schetelig
(Anmeldung 13.30–14.30 Uhr) Tel. 29 20

B

BÄDER**FREIBAD**

Meerwasserwellenfreibad
mit Sauna
Am Weststrand,
Tel. 8 91-1 58

»DIE WELLE«**Badelandschaft unter Dach**

Meerwasserwellen-Erlebnis- und Freizeitbad
mit Meerwasser-Bewegungsbad
Am Kurplatz,
Tel. 8 91-1 41

**STRANDBÄDER****AM WESTSTRAND, NORDSTRAND,
OSTBADESTRAND „WEISSE DÜNE“
UND FKK-STRAND/ STRANDSAUNA**

Die jeweiligen Badezeiten werden durch
Aushang bekanntgegeben.

Das Baden in der See ist nur während der festgesetzten Zeiten und an den von der Kurverwaltung überwachten und durch gelbe Pfähle abgesteckten Badeplätzen statthaft.

Hier badet man unter Aufsicht erfahrener Schwimmmeister und Rettungsschwimmer.

Die Sicherheit der Kurgäste erfordert allerdings auch an diesen Plätzen, daß den Anordnungen des Personals **unbedingt** Folge geleistet wird.

Außerhalb der bekanntgegebenen Badezeiten, sowie an allen anderen unbewachten Strandstrecken ist das Seebaden verboten, und die Kurverwaltung muß jede Haftung bei irgendwelchen Unfällen ablehnen.

Zum Ostbadestrand „Weiße Düne“, Leuchtturm und FKK-Strand fahren ab Busbahnhof Jann-Berghaus-Straße Omnibusse.

BANKEN

Oldenburgische Landesbank AG
Filiale Norderney, Strandstraße 3, Tel. 30 03

Raiffeisen-Volksbank Norden eG
Geschäftsstelle Norderney,
Jann-Berghaus-Straße 69
Telefon 0 49 32/8 10 71, Telefax 0 49 32/8 10 73

MERCEDES BENZ VERTRAGSWERKSTATT

Partner für VW und Audi
Tankstelle, Autowäsche- und pflege
Bootsbetankung Vergaser Kraftstoff
Sportboote Sea Ray und Nimbus
Mariner Service Station
Hafenstraße 6, 2982 Norderney
Tel. (0 49 32)29 13

Blumenhaus Namuth

Janusstraße 2, Tel. 4 24, Fax 13 19
DIE FLORA, Poststraße 2, Tel. 4 24

Botanische Exkursionen

mit Heinz Busching – seit 1966 – von Ende Mai bis Ende September jeden Donnerstag,
15.15 Uhr ab Restaurant „Weiße Düne“

BOOTSHAFEN (YACHTHAFEN)

Seglerverein Norderney e. V.
Tel. 28 50

C

CAMPING UND ZELTEN

Camping und Zelten ist nur für Familien und Einzelreisende auf den nachstehend aufgeführten Plätzen gestattet:

**Campingplatz Booken,
Restaurant „bei Enno**

Waldweg 2, Tel. 4 48, 23 96, 39 10
10 Min. Fußweg zur Stadtmitte, 350 m zum Badestrand (Nordbad). Ganzjährig geöffnet. Für Badekuren im Herbst/Winter und Frühjahr besondere Angebote. Winterfeste Mietwohnwagen (vier Pers.). In der kalten Jahreszeit sind die Sanitarräume geheizt. Telefonanschluß im Wohnwagen möglich.

Camping Domäne Eiland

Familie Harms, Tel. 21 84
ca. 1 km hinter dem Leuchtturm, 6 Minuten Fußweg zum Badestrand (auch FKK).
Moderne sanitäre Anlagen, Kiosk.

Campingplatz „Um Ost“

Tel. 618 und 7 10, Fax 8 41 55
Auf der Südseite der Insel, umgeben von Dünen und Watt. Nähe FKK-Strand, Weiße Düne und Leuchtturm. Moderne Sanitäre Anlagen, Restauration, Kinderspielplatz und Kiosk.

WOHNMOBILE

In den Fahrzeugen kann nur auf den Campingplätzen übernachtet werden, da Norderney als Endziel gilt. Es wird empfohlen, sich vor der Überfahrt zur Insel einen Abstellplatz telefonisch zu sichern (siehe Camping und Zelten).

Jugendherberge und Jugendzeltplatz

(für Jugendl. u. Familien mit Herbergsausweis)
In den Dünen 46, Tel. 25 74.

Jegliches »Wilde Camping und Zelten« ist aus Gründen des Dünen- und Landschaftsschutzes behördlicherseits untersagt.

D

DATENSCHUTZ

Bitte haben Sie Verständnis, daß wir personenbezogene Daten von Gästen nicht weitergeben dürfen. Hierzu gehört auch die Urlaubsanschrift Ihrer Familienangehörigen, Freunde und Bekannten.

DEUTSCHE BUNDESBAHN

Dienststelle Norderney

Fahrschalter Bülow-Allee 2
im »Haus Schifffahrt«, Tel. 6 11

Gepäck- /Expressgutabfertigung Am Hafen 5
Eingang Deichstraße, Tel. 6 11

Beachten Sie bitte, daß die DB-Gepäckabfertigung auf Norderney nur begrenzte Öffnungszeiten hat. Bedienen Sie sich deshalb bei der Gepäckan- oder abreise des ab 1. 6. 1992 neu konzipierten DB-Hausgepäckdienstes.

Bei Norderneyer Empfangsadressen, die zu einer vorzeitigen Gepäckannahme nicht in der Lage sind, wird besonders den zu Wochenenden Anreisenden die Mitnahme der wichtigsten Utensilien als Handgepäck empfohlen.

**BAHNAMTLICHE
GEPÄCKZUSTELLUNG UND ABHOLUNG**
siehe unter G.

F

**FAHRRAD-, GO-CART-, KINDERKARREN-
VERLEIH****Charly's Freizeitcenter**

Fahrrad- und Go-Cart-Vermietung, Kinderspielgeräte, Mini-Golf, Kinderkarren,
Tel. 28 58

ELITE-VERLEIH – HELMUT HEEREN

Jann-Berghaus-Straße 62, Tel. 35 38
Fahrräder, Go-Carts, Kinderkarren, Kurz- und Langzeit-Vermietung

Heinz Grönsfeld

Fahrradverleih und -verkauf
Lange Straße 15, Tel. 1610
Fahrrad fahren macht Spaß!

Zweirad-Markt R. Papenfuß

Kundendienst und Verleih
Jann-Berghaus-Straße (Markthalle)
Telefon 33 78

**FEUERWEHR**

Gerätehaus der Freiwilligen Feuerwehr
Am Wasserturm, Tel. 13 00

FLUGPLATZ NORDERNEY

Sommerzeitperiode 8.00–19.00 Uhr
Winterzeitperiode 9.00–16.00 Uhr
andere Zeiten PPR, kein Nachtflug zwischen
22.00–8.00 Uhr, Tel. 24 55

FLUGSCHULUNG

Näheres Luftsportgruppe Norderney e. V.
Tel. 30 86

FUNDBÜRO

im Rathaus, Ecke Friedrich-/Poststraße,
Tel. 80 30, Zimmer 101

**G****GEPÄCKBEFÖRDERUNG** (bahnamtlich)

Hinweise unter Deutsche Bundesbahn

Zustellung und Abholung bei Abfertigung im Haus
Spedition Johann Fischer, Am Hafen 5
Telefon 6 01, Telefax 8 24 60

H**HAUS DER INSEL**

Veranstaltungs- und Tagungszentrum
Telefon 87 41 82, Telefax 0 49 32/87 41 81

HEIMATMUSEUM

Das Norderneyer Fischerhausmuseum,
ein staatlich anerkanntes Heimatmuseum,
befindet sich zwischen Kurhaus und Freibad.
Es ist einzig in seiner Art und veranschaulicht
die Wohnkultur und die Lebensgewohnheiten
der Inselfriesen.
Tel. 17 91 (Lageplan E2)

HUNDE

Das Mitbringen von Hunden an den Strand
kann mit Rücksicht auf andere Kurgäste –
insbesondere auch auf spielende Kinder –
und auf die Sauberhaltung des Strandes
gemäß Anweisung der **Gesundheitsbehörde**
nicht gestattet werden. Für Gäste mit
Hunden ist eine Strandstrecke neben dem

Ostbad »Weiße Düne«, FKK-Strand und
ebenfalls auf der Rasenfläche neben der
Schutzhalle am Weststrand abgeteilt. Mit
Rücksicht auf andere Gäste bitten wir alle
Hundebesitzer, sich auf diese Strandstrecken
zu beschränken.
Auf der Strandpromenade, Kaiserwiese und
in den Kuranlagen sind Hunde stets an
kurzer Leine zu führen.
Die Unterbringung von Hunden ist möglich
beim Schäferhund-Verein,
Ortsgruppe Norderney, Tel. 8 14 95 u. 26 10.

I**INSELDRUCKEREI**

Otto Freund Buch- und Offsetdruckerei
Poststraße 3, Tel. 23 32, Fax 8 32 02

Soltausche Buchdruckerei

Lange Straße 6, Tel. 6 43, Fax 8 21 85

K**KINDERSPIELPLATZ**

an der Bürgermeister-Willi-Lührs-Straße
(Unterhalb vom Norderneyer Kap)

KIRCHEN**Ev.-luth. Kirche**

Kirchenbüro, Jann-Berghaus-Straße 46
Telefon 27 74,

Pastorin F. Bürger
Kirchstraße 11, Tel. 8 11 20

Pastorenehepaar Maschke
Kirchstraße 13, Tel. 21 42

Pastor H. Schneider
Mainstraße 17, Tel. 4 47

Diakonie-Sozialstation
Feldhausenstraße 3, Telefon 20 21

Ev. Genezarethkapelle

Benekestraße 27, Telefon 8 99-1
im Kinderkrankenhaus Seehospiz
„Kaiserin Friedrich“.

Katholische Kirche

Friedrichstraße 22, Am Denkmal,
Telefon 4 56,

Pfarrkirche St. Ludgerus
und Sommerkirche Stella Maris,
Goebenstraße

Neuapostliche Kirche

Südwesthörn 2, Telefon 8 30 94

Die Kirchengemeinden laden ein zu Gottes-
diensten, Andachten, Konzerten, gemeinsa-
mem Singen, Gesprächskreisen, Vorträgen,
Angeboten zum Mitmachen und vielem
anderen mehr. Gemeinsame Aktivitäten
wollen Ökumene erlebbar und nachvollzieh-
bar werden lassen. Bitte, beachten Sie die
Hinweise auf den Plakaten und in den
Schaukästen.

KONZERT- UND THEATERBÜRO

im »Haus der Insel«, Eingang Westseite
Kartenvorbestellung:
Tel. 87 41 82, Fax 0 49 32/87 41 81
Programm-Hinweise: Tel. 87 42 00

KRAFTFAHRZEUGE AUF DER INSEL

Informationsmaterial hierüber erhalten Sie
auf den Fährschiffen und beim Reedereikon-
tor der AG Reederei Norden-Frisia, »Haus
Schiffahrt“, Bülowallee 2, Tel. 8 95 20

KRANKENGYMNASTIK**Kurmittelhaus**

des Niedersächsischen Staatsbades,
Weststrandstraße 2,
Tel. 8 91-1 62

KARIN RASS, Krankengymnastin
Südstraße 22, Tel. 8 28 61

KRANKENKASSEN

AOK (Allgemeine Ortskrankenkasse
Norden)

Ecke Winter-/Osterstraße, Tel. 6 53

BEK (Barmer Ersatzkasse)

Jann-Berghaus-Straße 14, Tel. 25 67

DAK (Deutsche Angestellten-Krankenkasse)
Strandstraße 3 II, Tel. 33 30

KURHAUS am Kurplatz, Tel. 89 11 36

KURKARTENAUSGABE

Am Kurplatz, Tel. 8 91-1 31

KURMITTELHAUS

des Niedersächsischen Staatsbades,
Weststrandstraße 2, Tel. 8 91-1 62
Anwendungstermine an der Kasse des
Kurmittelhauses, Tel. 89 11 62

Anwendungen:

Warmes Meerwasser-Sprudelbad

Warmes Meerwasser(Sole)-Vollbad

Nachruhe

Schlick-Vollpackung/Schlick-Teilpackung

Einzelinhalation mit Meerwasser

Einzelinhalation mit Meerwasser und Zusatz

Nasendusche mit Meerwasser

Nasendusche mit Meerwasser und Zusatz

Rauminhalation, Krankengymnastik einzeln

oder auf neurophysiologischer Grundlage

Eispackungen (Kryotherapie)

Unterwassermassage/Bindegewebsmassage,

Fußreflexzonenmassage

Ganzmassage, Großmassage, Teilmassage

Lymphdrainage, Teil- und Großbehandlung

Atem- oder Bewegungstherapie einzeln

Atemtherapie in Gruppen, Bewegungs-

therapie im Bewegungsbad, in Gruppen,

Med. Fußpflege

KURMITTEL - haus waterkant

Das Haus mit **allen Kurmitteln** unter einem
Dach, alle Kassen.

Wir **organisieren** Ihre Kur! Bitte fordern Sie
unsere Vordruck an. Anruf genügt!

Kaiserstraße 9, Tel. 80 04 00

KURMITTELPRAXIS CARSTENS

Moltkestraße 2–5/Ecke Roonstraße

Tel. 15 25, privat 36 36, Fax 15 25

Zu allen Kassen zugelassen.

Anmeldung telefonisch oder von 8.00–12.00 Uhr
und 15.00–18.00 Uhr, Sonnabend von 8.00–
12.00 Uhr

KURVERWALTUNG

Niedersächsisches Staatsbad Norderney
Zweigniederlassung der Niedersächsischen
Bädergesellschaft mbH,

Tel. 8 91-0, Telex 27201 kurney,

BTX * 200 310 69a #

Telefax 0 49 32/8 91-1 12

Kurdirektor Dipl.-Ing. Garrelf Remmers

KUTSCHFAHRTEN**Helmut Visser**

Nordhelmstraße 80, Tel. 23 36

L**LESERÄUME**

Im Kurhaus (während des Sommerhalbjahres)
Im HAUS DER INSEL, Nordeingang
(während des Winterhalbjahres)

LEUCHTTURM

Anmeldung für Gruppen bei Familie Johanni,
Tel. 38 19

LIEGEHALLE AM WESTSTRAND

(Marienhöhe)

vom Frühjahr bis Herbst geöffnet

Vermietung von Liegen

M

MASSEURE UND FUSSPFLEGER

Winfried Alexander

u. a. gezielte Massagen speziell bei Migräne-, Ischias- und Bandscheibenbeschwerden, Fußreflexzonenmassagen
Viktoriastraße 4-6, Tel. 30 67

Monika Lenzian

Med. Fußpflege
Luisenstraße 4, Tel. 29 34

Klaus Müller

Massagen aller Art, alle Kassen
Herrenpfad 9, Tel. 29 34

Reinhard Sawitzki

Masseur und med. Bademeister, alle Kassen, Massagen aller Art, Fangopackungen, Heißluftbestrahlung, Atem- und Bewegungstherapie, Unterwassermassagen, Meerwassersprudelbäder, Stangerbäder
Luciusstraße 31, Tel. 30 19

Walter Tuck

Medizinischer Fußpfleger, staatl. anerkannt.
30 Jahre Praxiserfahrung
Jann-Berghaus-Straße 76, Tel. 24 82
Anmeldung erforderlich.

O

OMNIBUS

Omnibus-Fischer

Linien-, Sonderfahrten- und Inselrundfahrten seit 30 Jahren.

Jann-Berghaus-Straße 38, Tel. 21 19

Peter Tjaden, NahrverkehrsGmbH

Linien- und Ausflugsfahrten
Mietomnibus- u. Inselrundfahrten
Lippestraße 1, Tel. 5 14

P

POLIZEI

Knyphausenstraße 7,
Tel. 7 88

POSTAMT NORDERNEY

Poststraße,
Tel. 5 91
Telegrammaufnahme über Tel. 0 11 31

PSYCHOTHERAPIE

Dipl. Psych. Gabriele Freudenberg

(privat und alle Kassen)
Tel. 8 05-4 80

Dipl.-Psych. Dr. Günter Scheich

(privat und alle Kassen)
Tel. 88-16 00

PSYCHOTHERAPIEFERIEN

Dres. Schetelig

Psychotherapie in entspannter Ferienatmosphäre
Emsstraße 25, Tel. 29 20

R

AG REEDEREI NORDEN-FRISIA

»Haus Schifffahrt«, Bülowallee 2,
Telefon 8 95-20, Telefax 0 49 32-8 95-13

REISEBÜRO UND TUI-REISELEITUNG

Unter den Kolonnaden am Kurplatz
Tel. 0 49 32/891 155, Fax 0 49 32/891 140
Telex 27 201 (kurney), BTX * 200 310 69 a #
Auskünfte über Zugverbindungen erhalten
Sie ausschließlich bei der Bundesbahn-Dienststelle im »Haus Schifffahrt«.

RETTUNGSBOOT

Am Hafen

S

STRANDKÖRBE

Um jede Wartezeit bei der Strandkorbausgabe in der Hauptreisezeit zu vermeiden, wird ein Vorbestellservice geboten. Sobald Ihr Urlaub fest gebucht ist, können sie den Strandkorb in Verbindung mit der Lösung der Kurkarte im voraus bestellen.

SPORT

BODY-BUILDING

Fitnesscenter Thermanis

im Strandhotel an der Georgshöhe
Kaiserstraße 24, Tel. 89 84 05 ab 14.00 Uhr
Bodybuilding-Center mit 20 Stationen, Schwimmbad, Sauna, Whirlpool, Tanz-, und Gymnastikstudio

GOLF

9-Löcher Dünen Golfplatz,
Tel. 6 80

MINI-GOLF

Charly's Freizeitcenter

Im Gewerbegebiet 1 und an der Kaiserwiese,
Tel. 28 58

B. von der Ohe

täglich geöffnet von 9.00 bis 21.00 Uhr
Bülowallee 3, Tel. 5 79

REITEN

FN-Stall

Urlaub auf dem Pferd
Boxenvermietung, Ferienwohnung oder Hotel
Lippestraße 19, Tel. 8 10 77 oder Fax 8 34 83

Reitstall »Cap Horn«

Boxenvermietung, Reitplatz,
Kutschfahrten, Planwagenfahrten
Im Gewerbegebiet 35, Tel. 14 40 und 1443
Hotel-Pension Garni

Reitschule Junkmann

FN-anerkannte Fachberatung für Reitausbildung in der Halle und am Strand, staatl. anerkannter Fachbetrieb für Pferdehaltung, Außenboxen und Weidegang für Gastpferde
Tel. 22 94, Fax 8 21 44

Reitanlage Tegtmeyer

Urlaub mit dem Pferd, Boxenvermietung, Ferienwohnung oder Hotel
Lippestraße 19, Tel. 8 10 77 oder Fax 8 34 83

SEGELN

SEGELSCHULE NORDERNEY

Sportbootführerschein See/Binnen
(Mit) Segeltörn, Jüngstensegeln
Tel. 7 66 (Saison) oder
Tel. 0 44 02/8 13 09 (Winter)

SURFEN

Surfschule Seglerverein Norderney
Kurse für Anfänger und Fortgeschrittene
Spezielle Kinderschulung
Brettlagerung – Zubehör – Brettvermietung
Schulungsort direkt am Yachthafen
Sie erreichen uns von Mitte Mai bis Ende September unter Tel. und Fax 0 49 32/8 22 28

SPORTABZEICHENABNAHME

Sportheim an der Mühle, Tel. 25 58

SPORTSCHIESSEN

Schützenhaus an der Meierei

Luftgewehr, Luftpistole und Zimmerstutzen,
Tel. 26 65

Sportheim des TuS Norderney

60 Betten in 2- bis 8-Bett-Zimmern. Für Schulklassen, Sportgruppen und Ferienfreizeiten.
An der Mühle 13, Tel. 25 58



TENNIS

Tenniscenter Georgshöhe, Kaiserstraße 24
2-Feld-Tennishalle – ganzjährig geöffnet,
Tel. Halle: 89 84 05 ab 14.00 Uhr,
5 Außenplätze Asche (ca. Mai bis September),
Tel. Außen: 8 25 92

Tennisschule VDT und U.S.P.T.R.

Tenniskurse, Kinder- und Jugendtraining,
Tennisshop, Besatigungsservice, Info anfordern.
Tel. 89 84 05 ab 14.00 Uhr

SPIELBANK NORDERNEY

Im Kurhaus, 26548 Norderney
Tel. 7 45, Fax 8 39 52
Ganzjährig: 90 Glückspielautomaten
Von Mai bis Oktober: 24er Roulette

STADTBÜCHEREI IM RATHAUS

Eingang über den Parkplatz
Jann-Berghaus-Straße

STADTVERWALTUNG NORDERNEY

Rathaus, Friedrichstraße, Tel. 80 30
Bürgermeister Remmer Harms,
Stadtdirektor Karl Welbers

T

TAGESZEITUNG

NORDERNEYER BADEZEITUNG

BADEKURIER NORDERNEY

Lange Straße 6, Tel. 6 43, Fax 8 21 85

V

VERKEHRSBÜRO – ZIMMERVERMITTLUNG

Bülowallee 5, Tel. 91 85-0, Fax 8 24 94
Geschäftszeiten:
mo-fr. 9.00–12.30 Uhr und 14.30–18.00 Uhr
sa 10.00–12.30 Uhr
während der Saison erweiterte Öffnungszeiten.

W

WANDERKARTE

Stadtplan mit Wanderkarte erhältlich bei der Kurverwaltung, im Verkehrsbüro, in allen Buchhandlungen und Schreibwarengeschäften.

WETTERSTATION

Tel. 5 49, kostenloser Wetterbericht
für die Ostfriesischen Inseln, Tel. 04 91/ 11 64

Z

ZOLLAMT, Gorch-Fock-Weg 22, Tel. 23 86



Eröffnung zu Weihnachten 1993
 Weitere Informationen unter:
 Tel. (04932) 9170 · Fax (04932) 1043

Villa Ney. Das Beste des Jahres.

Ein 4-Sterne-Hotel mit 14 Luxussuiten zum Wohnen und Wohlfühlen mit exklusiver Ausstattung.

Typ 1: Ein Wohnraum mit Kabel-Farb-TV, Radio, Telefon, 2 Schlafräumen, hochwertigem Badbereich, Pantry (ohne Kochgelegenheit), Diele, Balkon o. Terrasse, Größe ca. 55 m², 4 Personen,

Typ 2: Wie Typ 1 – mit einem Schlafraum, Größe ca. 40m², 2 Personen

Typ 3: Ein Wohn-Schlafraum mit Kabel-Farb-TV, Radio, Telefon, hochwertigem Badbereich, Pantry (ohne Kochgelegenheit), Größe ca 28 m², 2–3 Personen

Sonstige Ausstattung: Frühstücksraum, Bar, Lift, Sauna, Dampfbad, Solarium, Fitneßraum, hauseigene Fahrräder, Liegewiese

Ferienhaus Frickenhelm

26548 Norderney
 Heinrichstraße / Schmiedestraße / Janusstraße

Ferienwohnungen für 2–5 Personen

Telefon 0 54 72/10 74

*In der Wiege der Gezeiten
 erleben Sie den Urlaub
 „ohne Sorgen“
 und fühlen sich geborgen.*



Haus Sanssouci

*Knyphausenstraße 20 · 26548 Norderney
 Telefon 0 49 32/21 95 · Fax 0 49 32/22 95*



Ferienwohnung "Inselglück"

Moltkestraße 7 ... am Nordstrand

Für 4 Personen (plus möglichem Kinderbett) 46qm – Balkon, Lift, Seeblick, Telefon ...

Ideale Lage: nur wenige Meter von Badestrand u. Stadtmitte entfernt. Im Hause: Solarium, Waschmaschine, Trockner.

Moltkestraße 7 · 26548 Norderney
 Telefon 0 49 32/8 13 14

Hausprospekte und Buchungen

H. Klahold
 Erlenstraße 16 · 35708 Haiger
 Telefon 02773 / 4962

Hausanschrift: Kaiserstraße 7-8
 26548 Nordseeheilbad Norderney
 Telefon (04932) 807-0
 Reservierung (04932) 807-171
 Telefax (04932) 807-307



Strandvilla Eils

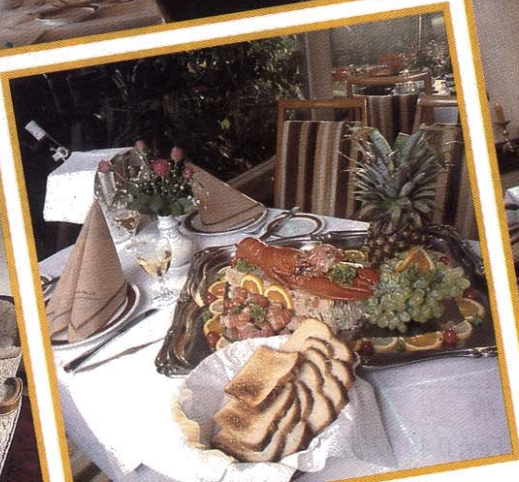
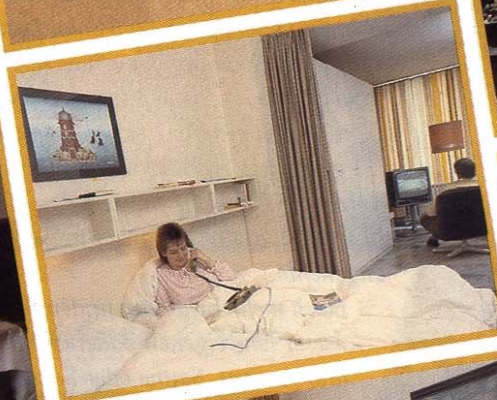
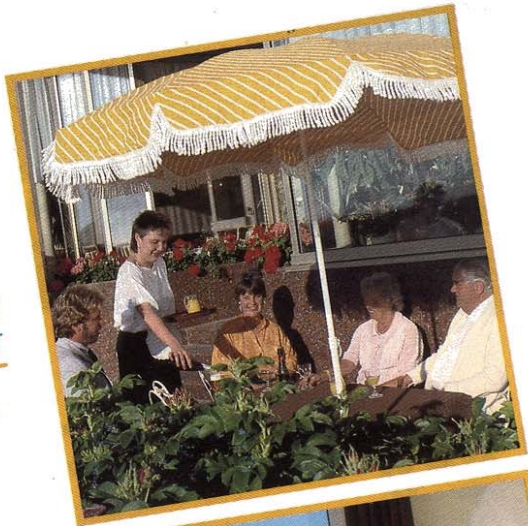
Das Hotel
 direkt am Meer

Nur die Strandpromenade mit der Kaiserwiese trennt unser Haus und die See.

Die Zimmer und Appartements unseres Hauses sind sämtlich mit Dusche/WC oder Bad/WC, Kabel-TV und Durchwahltelefon ausgestattet.

Unsere Gäste können zwischen Frühstück, Halbpension (täglich wahlweise mittags oder abends) und Vollpension wählen.

Alle Kurmittel und -anwendungen können unsere Gäste im Nachbarhaus (Bademantelentfernung) erhalten.



APART-HOTEL Nordstrand-Perle

Da liegen Sie richtig...



SO...

Unser Apart-Hotel Nordstrand-Perle Garni kombiniert den klassischen Hotelservice mit den Vorzügen einer Ferienwohnung: Frühstück und tägliche Zwischenreinigung, aber eben auch eigene Pantry, Kühlschrank, Kaffeemaschine, Kabelfernsehen, Durchwahl-Telefon.



...oder so

Bereiten Sie sich Ihr Frühstück genau so gern selber und sorgen Sie am liebsten selbst für Ihr Wohlbefinden, dann wohnen Sie in Apart-Hotel Nordstrand-Perle Ferienwohnungen genau richtig.

So oder so, 2- bis 3-Zimmer-Appartement (30-70 m²) für 2 bis 7 Personen mit gehobener Ausstattung, direkt am Nordstrand gelegen, machen den Aufenthalt auf Norderney für Sie äußerst angenehm.

Noch mehr Erholung finden Sie in unserer hauseigenen Bäderabteilung (alle Kassen), Sauna oder Solarium, nur ein paar Schritte von Ihrem Appartement entfernt, die Sie ganz leger im Bademantel zurücklegen können.

Zum Abschluß eines schönen Tages treffen sich unsere Gäste zu einem gemütlichen Klönschnack in unserem Bistro Lord Nelson.

Wollen Sie mehr über die Nordstrand-Perle wissen? Fordern Sie unseren Hausprospekt an!





Ennen

Hotel-Restaurant mit Gästehaus

Luisenstr. 16 - Tel. (04932) 81016 u. 2678 - Fax 82110

Freundliche Einzel- und Doppelzimmer mit Du/WC, Sonnenbalkons, Selbstwähltelefon und Kabel-TV. Seeblick teilweise.

Unsere Gäste haben die Wahl zwischen Halb- und Vollpension, auf Wunsch auch Diätküche. Jeden Morgen erwartet Sie ein verführerisches Frühstücks-Buffet mit einer reichen Auswahl.

Für Fitneß und Gesundheit: Sauna, Solarium, Whirlpool.

Räumlichkeiten und Technik für Seminare und Tagungen.

Die mit Sorgfalt geführte Küche des Restaurants verwöhnt seine Gäste mit ausgesuchten Speisefolgen.



Massage- und Bäderpraxis
Sportphysiotherapie
- im Hotel Ennen -

Klaus Müller

staatl. gepr. Masseur u. med. Bademeister

Gästehaus Ennen

Hotel Ennen

Gästehaus im Damenpfad
mit dem Hotel verbunden

Sie wohnen in
Zimmern oder Suiten mit
jeglichem Komfort:

Vordiele, Telefon, Kabel-TV,
teilweise Balkon mit See-
blick, Bad mit Dusche/WC
und Fön ausgestattet.

Fordern Sie unseren
Hausprospekt an!



Gästehaus

"Haus Cornelius"

Luisenstraße 18

Fernsehräume - Aufenthaltsräume,
Menüwahl,
Voll- und Halbpension.

Alle Zimmer mit TV- und
Telefonanschluß,
Dusche und WC.



- 1 Hotel am Damenpfad und**
2 Haus „Seeblick“
Zimmer mit Du/WC, teilweise Meerblick, Selbstwähltelefon, Lift im Hotel - garni - Voll- und Halbpension.
- 3 Haus Meeresburg**
Komfortabel wohnen in der Brandungszone der Nordsee - Familiengerechte Appartements für 2-5 Personen, Liegewiese - hauseig. Parkplatz - Sauna - Fitneßraum - Sonnenbank - Schwimmbadbenutzung in unmittelbarer Nähe.
- 4 Appartementhaus Rotter**
Ferienwohnungen für 2-4 Personen, zur Seeseite gelegen - Schwimmbad - Sonnenbank.
- 5 Ferienhaus am Rosenweg**
direkt am Kurpark - Komfort-Appartements für 2-4 Personen.
- 6 Im Hause Lieke Deeler**
Ferienwohnungen.

6 *Tiffany* 

— der Treffpunkt —
Tanz-, Bier- und Cocktail-Bar im Hause LIEKE DEELER

- 4 Restaurant „SEELORD“**
mit Bundeskegelbahnen
- 7 Bierstube „Klabautermann“**
Heiterkeit und frohe Laune in der Poststraße
- 6 Restaurant LIEKE DEELER**
Unser Speiselokal mit der gutbürgerlichen Küche.
- PASADENA**
Über dem Klabautermann - Tanz, Spaß und Unterhaltung

In allen unseren Häusern im Ausschank die Spitzenbiere:



Bitburger Pils



Frankenheim Alt
Der feine Unterschied



Das einzig wahre
WARSTEINER
Spitzen-Pilsener der Premium-Klasse.

CREUTZENBERG-BETRIEBE NORDERNEY

Tel. Sammel-Nr. 04932/8090 - Telefax-Nr. 04932/809185

Haus Westend
Hotel-Pension
Strandnah und zentral gelegen mit gepflegter, familiärer Atmosphäre






Familie Ahrens
Friedrichstraße 40
Postfach 14 64
Tel. 0 49 32/26 85
Fax 0 49 32/8 32 61

Haus Boelsen



4 gemütlich eingerichtete Ferienwohnungen für 2-4 Personen. Schlafzimmer, Wohn-Schlafzimmer mit Küchenzeile, Duschbad, Farb-TV, Kaffeemaschine. Wäsche wird gestellt. Kinderbett möglich, Parkplatz in Hausnähe, 5 Minuten zum Strand.

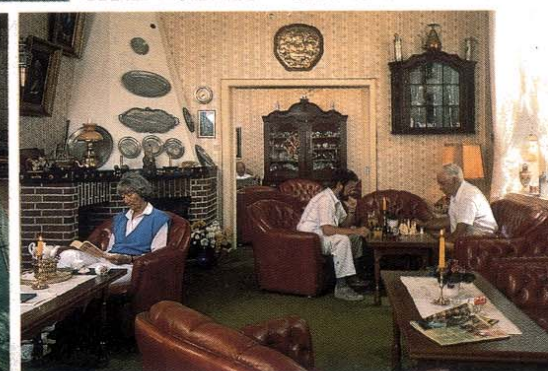
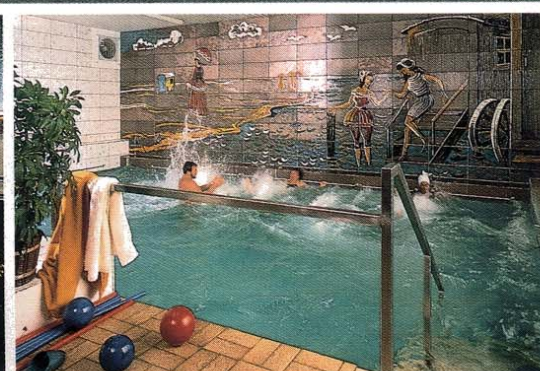
Vor- und Nachsaison auf Anfrage. Telefon: 0 49 32/ 34 67 oder 8 26 45 ab 19 Uhr

Wohnen und Kuren unter einem Dach

haus aterkant

Das gemütliche Ferienhotel garni

direkt am Meer mit Seeblick



Unser Haus:

Meerwasserwellenhallenbad (32 Grad),
Sauna, Solarium, Lift.
Alle Zimmer mit Dusche und WC
sowie Farbfernseher und
Durchwahltelefon.
Studios und Ferienwohnungen
im Ferienhaus Waterkant auf
dem gleichen Grundstück.
Behagliche Aufenthaltsräume.

Unsere Kurmittelabteilung

ist zu allen Kassen zugelassen.
Wir geben ab:
ortstypische Kurmittel wie
Meerwasserbäder,
Inhalationen, Bewegungsbäder,
und Unterwasseranwendungen.
Meeresschlickpackungen
und Meersandbäder. Ergänzende
Kurmittel wie Massagen,
Lymphdrainagen u.v.m.

Unsere Preise 1994

DZ 61,00 – 108,00 DM

EZ 99,00 – 115,00 DM

Nachlässe:

1.2.1994 bis 17.3.1994 33,00 DM

2.11.1994 bis 30.11.1994 33,00 DM

18.3.1994 bis 14.5.1994 14,00 DM

1.10.1994 bis 1.11.1994 14,00 DM

**Gesundheitswochen und Kurpauschalen
zu vorteilhaften Paketpreisen.
Bitte fordern Sie unseren Hausprospekt
mit ausführlicher Preisliste an.**

haus  aterkant das Strandhotel mit Atmosphäre

HERZLICH WILLKOMMEN

Ihrer Erholung und Entspannung sind im HOTEL NORDSTERN keine Grenzen gesetzt. Sie wohnen in Zimmern, Appartements, Studio und Suite mit jeglichem Komfort wie Balkon, Vordiele, Bad mit Dusche/WC, Zimmerdurchwahltelefon und Kabelfernsehen mit Hotelvideo (Appartements zusätzlich mit Küchenzeile).

Unser reichhaltiges Frühstücksbuffet mit „Bio-Ecke“ und vielen anderen Köstlichkeiten wird Ihr Wohlbefinden erhöhen und läßt Sie den Tag fröhlich und gut gelaunt beginnen.

Ein großzügiges Schwimmbad (6 m x 10 m, 28°C beheizt) mit Jetstreamanlage, Sauna und Solarium stehen zu Ihrer Verfügung. Es macht unser, bzw. „Ihr“ Hotel unter anderem auch zu einem kinderfreundlichen Hotel.

Eine zwanglose Atmosphäre im RESTAURANT LUISENGARTEN, auserlesene Getränke und köstliche Gerichte, angefangen von der raffinierten Vorspeise bis zum ideenreichen Menü, werden Sie begeistern.

Unsere LUISENSTUBE ist ein beliebter Treffpunkt, auch auf ein Glas zwischendurch und für herzliche Kleinigkeiten. Das Ambiente weckt Erinnerungen an Norderney und verspricht unbeschwertes Genießen.

Unsere Lage zwischen Weststrand und Zentrum, die Nähe zu den Kureinrichtungen sowie die hervorragenden heilklimatischen Luftverhältnisse sind etwas Besonderes.

Seien Sie unser Gast – wir möchten Ihnen zu jeder Jahreszeit einfach alles bieten, damit es „Ihr“ Hotel wird.

**HOTEL
NORD
STERN**

26548 Nordseebad Norderney, Luisenstr. 14-15,
Telefon 049 32 - 80 40, Telefax 049 32 - 80 46 66



Appartementhaus Ristow

Bismarckstraße 15 · 26548 Norderney
Tel. 0 49 32/8 06-0 · Fax 0 49 32/8 06 23



Unser Haus mit komfortabel eingerichteten Appartements liegt in unmittelbarer Nähe der Kaiserwiese und Strandpromenade. Es verfügt über ein Meerwasser-Schwimmbad 28° mit Gegenstromanlage, Lift, Sauna, Solarium. Sämtliche Appartements haben Balkon und sind mit Durchwahltelefon und Kabel-Farb-TV ausgerüstet.

Hotel Haus Margarete am Meer

Inhaber: Familie Bakker-Dinkla



Das Hotel garni direkt an der Seepromenade und Strandkorbliedgewiese, in der Sprühzone des Meeres. Zimmer mit DU/WC, Telefon und Fernsehanschluß. Jeden Morgen erwartet Sie ein reichhaltiges Frühstücksbuffet.

Kaiserstraße 2 · 26548 Norderney · Telefon 0 49 32/25 10
Fax 0 49 32/8 14 43



Haus Stefanie am Nordstrand

Ferienwohnungen für 2–6 Personen
26548 Norderney, Luciusstr. 31, Tel. 0 49 32-30 19

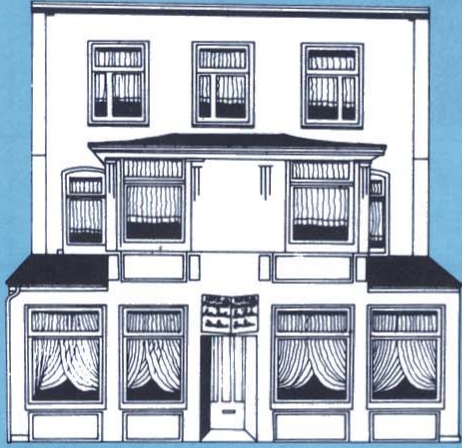
Massagepraxis im Hause

Masseur und med. Bademeister Reinhard Sawitzki
zugelassen zu allen Kassen

Offene Badekuren:

- Massagen aller Art
- Fangopackungen
- Heißluftbestrahlung
- Atem- und Bewegungstherapie
- Unterwassermassagen
- Meerwassersprudelbäder
- Stangerbäder

Hotel-Pension HAUS IHNKEN



25 Jahre Dienst am Kunden

Gepflegte Gastlichkeit seit 1886.
Seit 4. Generation im Familienbesitz.
Behagliche Umgebung. Komfortzimmer und – Apartments. Exzellente Küche Frühstücksbuffet. Nur wenige Schritte zum Strand und Meer.
Im Kurviertel. Ganzjährig geöffnet.

BES.: RUTH UND FRITZ HAUSMANN
DAMENPFAD 14 · 26548 NORDERNEY
TEL.: 0 49 32/32 41 + 21 51 · FAX: 0 49 32/8 24 05



Hotel-Pension Noena

Luisenstraße 37, 26548 Norderney
Telefon 0 49 32/23 34, Fax 0 49 32/8 23 44

Unser Haus liegt in unmittelbarer Nähe des Kurzentrums, des Erlebnisbades, des Westbade-strandes und der Fußgängerzone. Bei uns wohnen Sie in gemütlichen Appartements oder Einzel- und Doppelzimmern, alle Du/WC, zum Teil mit Farb-TV.

Mein Mann und ich führen das Haus seit 1966 und bemühen uns persönlich um unsere Gäste.

Ihre Ursula Pauls



Ferienhaus Berghaus

Inh. Hilke Berghaus

Elbestr. 1 · Tel. 0 49 32/5 82

Helle freundliche Ferienwoh-nung für 2 Personen – ruhig gelegen am Kiefernwäldchen in der Nähe des Nordstrandes – mit moderner Einrichtung und komfortabler Ausstattung (Selbstwähltelefon, Farbfern-seher etc.)



Hotel Haus Nordland

Bismarckstraße 12

26537 Norderney

Ruf 0 49 32/6 05 und 30 71

Telefax 0 49 32/30 72



Ihr Urlaubsdomizil auf Norderney

Ein Haus mit viel Komfort und persönlicher Atmosphäre für den anspruchsvollen Gast.





Strandlogierhaus Eberhardt

Susanne Eberhardt
Damenpfad 23
26548 Norderney · Tel. 0 49 32/26 39
Behagliche Komfortzimmer mit Meeresblick. Kabel-TV, Dusche/WC, Kühlschrank, Telefon. Weststrand-Kureinrichtungen - Stadtzentrum in direkter Nähe. Ruhige Lage.

Sie haben Fernweh nach Norderney?



Kommen Sie zu uns.
Wir bieten Ihnen Ruhe und Erholung in bester Lage.

Strandvilla an der Kaiserwiese

Kaiserstraße 6
26548 Norderney
Telefon 049 32/1485



Ginsterhaus

Komfort-Ferienwohnungen

Carola Deckena
Mainstraße 30
26548 Norderney
Telefon 0 49 32/8 13 20
Fax 0 49 32/8 12 42

Das Ginsterhaus ist ein Begriff. Es liegt in ruhiger Lage direkt an der Dünenkette. 400 m vom bewachten Nordbadstrand entfernt.

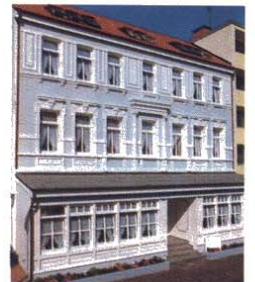
Wir bieten gemütliche, komplett eingerichtete Ferienwohnungen, alle mit Südbalkon, für 2-4 Personen.

Sauna, Solarium, Waschmaschine, Trockner, Telefon sowie hauseigene Parkplätze sind vorhanden.

Sanddornhaus

Komfort-Ferienwohnungen

Carola Deckena
Luisenstraße 11
26548 Norderney
Telefon 0 49 32/8 30 10
Fax 0 49 32/18 73



Das Sanddornhaus wurde 1991 vollständig erneuert, angebaut und auf den neuesten Stand gebracht. Es liegt in ruhiger, zentraler Ortslage, Nähe Westbadstrand und Kureinrichtungen. Wir bieten gemütliche, komplett eingerichtete Ferienwohnungen für 2-4 Personen.

Teilweise mit Balkon, Lift, Sauna, Solarium, Waschmaschine, Trockner, Telefon sowie hauseigene Parkplätze sind vorhanden.

Appartementhaus

Sommerwind



Kreuzstraße 10 · 26548 Norderney

- 14 Apartments für 2-6 Personen
- Wohnzimmer m. Küchenzeile
- 1-2 Schlafzimmer
- Münzwasch- u. trockenmaschine
- Dusche/WC
- Kabel-Farb-TV
- Telefon
- Liegewiese

Das Haus wurde 1992/93 nach wohngesunden Kriterien vollständig von innen und außen renoviert und komplett neu allergikerfreundlich ausgestattet mit hellen Naturholzmöbeln.

Vermietung: Frau Onkes-Fritsching, Tel. 0 49 32/12 63 + 8 41 16, Fax 0 49 32/8 10 18

Appartementhaus

„Am Nordstrand“

Emsstraße 2



Ruhige Lage, unmittelbar am Nordstrand – Alle Wohnungen im Maisonettenstil gebaut und in einer gehobenen Ausstattung eingerichtet – Küche mit Spülmaschine, Mikrowelle etc. – Telefon, Radio, Farb-TV (Kabelanschluss) – mit Balkon und Terrasse – Parkplätze direkt am Haus

Vermietung: Anke Onkes-Fritsching, Telefon 0 49 32/12 63 o. 8 41 16, Fax 0 49 32/8 10 18

Ferienwohnung „Uns Eilun“

Friedrichstraße 36 · 26548 Norderney



- helle, liebevoll eingerichtete FeWo für 2-4 Personen
- Wohnschlafraum, Schlafzi., Bad, sep. Küche mit Eßecke, Kinderbett
- Farb-TV (Kabel), Radio, Telefon, Kaffeemaschine, Toaster
- unmittelbare Nähe zur Kurpromenade, wenige Gehminuten zum Badstrand, gleich um die Ecke zum charmanten Zentrum.
- Vor- und Nachsaison stark ermäßigt

Anfragen an: E. Kruse, Insterburger Straße 1, 26603 Aurich, Tel.: 0 49 41/25 09



Hotel-Pension Hartwig

Bes. Familie Diren
Damenpfad 21
Telefon/Fax 0 49 32/24 86

Familienbesitz seit drei Generationen. Behaglichkeit unmittelbar am Meer. Große Liegewiese vorm Haus. Freundliche Doppel- und Einzelzimmer, alle mit Dusche/WC.

Hotel Sylvia

Knyphausenstraße 3, 26548 Norderney, Tel. 0 49 32/32 05
Zentrale Lage – Nähe Nordstrand Fax 0 49 32/17 10



Alle Zimmer mit DU/WC, Kabel-TV, Radio u. Telefon,
Doppelzimmer mit Balkon, Einzelzimmer teilweise.
Sauna, Solarium, Fitnessraum. Lift im Haus.

Bitte Hausprospekt anfordern.

Wir freuen uns auf Ihren Besuch

Familie Bernhard Tjaden

Hotel-Pension Sylvia

Damenpfad 17, 26548 Norderney
Tel. 0 49 32/4 28, Fax 0 49 32/17 10
im Kurzentrum



Alle Zimmer mit Du/WC, teilweise mit freier
Seesicht, direkt gegenüber dem Hause
Liegewiese (mit Strandkorbvermietung), der
Weststrand und die Strandpromenade. Alle
Zimmer sind mit Farb-TV, Radio ausgestattet.

**Wir bieten Ihnen ein reichhaltiges
Frühstücksbüfett.**



HAUS TJARKS

26548 Norderney · Heinrichstr. 10 · Postfach 26538
Telefon 0 49 32/21 18 oder 8 30 31
Telefax 0 49 32/8 41 69

Alle Zimmer mit Dusche/WC,
Farb-TV, Radio und Telefon.

Reichhaltiges Frühstücksbüfett.
Halbpension an 4 Tagen möglich.



Appartementhaus Rosenhof

Behagliche Ferienwoh-
nungen, komfortabel ein-
gerichtet, im Kurzentrum,
für zwei bis sechs Perso-
nen, Strand, Wellenbad,
Kurmittelanlagen, kulturel-
le Angebote in unmittel-
barer Nähe.

Gartenstr. 3, E. Post
26548 Norderney
Telefon 0 49 32/23 16

FERIENHAUS NAUTIC



Trockner. Strand und Stadt-
zentrum in wenigen Minuten
zu Fuß zu erreichen. Großer
Parkplatz ca. 150 m ent-
fernt. Tennisanlage in unmit-
telbarer Nähe des Hauses.

Familie Großkopf · Luciusstraße 28
Tel. 0 49 32/ 8 26 11 u. 8 21 21 u. 8 14 16 · Fax 0 49 32/8 14 16

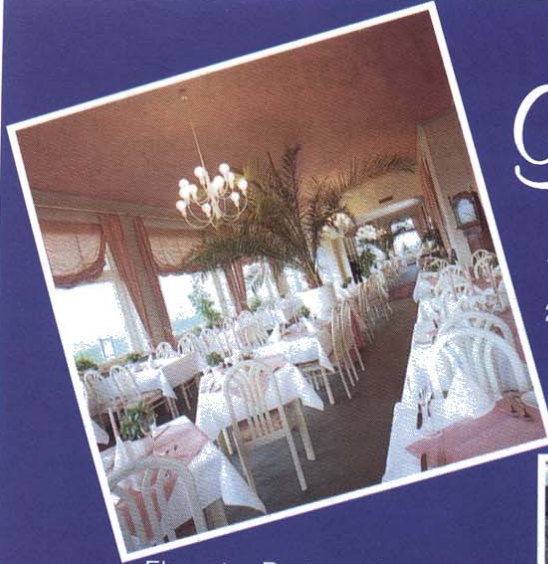


Strandhotel Georgshöhe

Kaiserstraße 24
26548 Norderney
Tel. 0 49 32/ 89 80 · Fax 89 82 00

200-Betten-Hotel in der schönsten Lage, direkt am Meer.

Mit einer Vielzahl von Sport- und Freizeiteinrichtungen, die für eine Insel wohl einmalig sein dürften.



Elegantes Restaurant und maritime Bar, mit dem herrlichsten Seeblick.



Aktive Ferien-Tips im Haus:

- Tenniswoche
- Fitneßwoche
- Meerwassererholungswoche
- Beautywoche



Bitte fordern Sie unseren Prospekt mit den jeweiligen Sonderprogrammen an!

Regina Maris

in angenehm ruhiger Wohnlage nahe dem Westbad, Kurhaus und der „Welle“.

8 Komfortwohnungen für 2–6 Personen mit eigenem Telefonanschluß, Kabel-TV, Geschirrspüler, Terrasse, Balkon, Parkplätze, Waschmaschine und Trockner im Haus

Vermietung, Information und Hausprospekt:

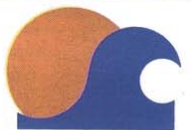
Fam. Behn, Luisenstr. 3, 26548 Norderney; ☎ 0 49 32/35 19 oder Kampweg 22, 26506 Norden; ☎ 0 49 31/68 23

ab 1. April 1994 neue Rufnummer: 0 49 32/92 92 22, Fax 04931/6261



Upstalsboom

Friesische Gastlichkeit



Upstalsboom Ferienwohnungen

Moderner Urlaubs-Komfort für zwei bis sechs Personen erwartet Sie in den liebevoll restaurierten, historischen Häusern Seehus, Inselhus und Lütjehus, nur wenige Schritte vom Strand. Zur kompletten Ausstattung aller Wohnungen gehören Bad mit Dusche/WC, Küchenzeile, Radio und Farb-TV.

Bitte fordern Sie unseren Hausprospekt an und informieren Sie sich über die günstigen Angebote. Wir freuen uns auf Ihren Anruf!

Telefon (0 49 21) 89 97-0

Upstalsboom Hotels + Freizeit
Friedrich-Ebert-Straße 69-71, 26725 Emden
Telefax (0 49 21) 2 01 27



Inselhus, Damenpfad 29

Weitere Upstalsboom-Häuser gibt es auf den Nordseeinseln Borkum, Norderney, Baltrum, Langeoog, Spiekeroog, Wangerooge, im Nordseebad Dangast, im Nordseeheilbad Horumersiel-Schillig, in den Fischerdörfern Ditzum und Greetstel, in Bad Zwischenahn und in der Seehafenstadt Emden sowie in Magdeburg.



Wohnen in schönster Insellage

Am Meer aufwachen...

frühstücken, spazierengehen, in der Sonne liegen, schwimmen und herrlich wohnen... all das können Sie bei uns, im Hotel Haus am Meer "Wittehuus & Rodehuus".

Denn unser Haus liegt an der Schokoladenseite der Nordseeinsel Norderney, bis zur Strandkorbwiese sind es nur ein paar Schritte. Zum Zentrum brauchen Sie allerdings etwas länger: knapp fünf Minuten.

Unsere Zimmer und Appartements sind niveauvoll und komfortabel eingerichtet mit Dusche/Bad, WC, Farbfernseher, Radio und Durchwahltelefon. Sie können bei uns tagen, in Klausur gehen oder einfach



bei uns wohnen, um sich zu erholen.

In unserem Café trifft man sich zum Ostfriesentee und abends machen Sie es sich, vielleicht vor dem Kamin, in unserer Hotelbar gemütlich. Schwimmen können Sie in unserem Panorama-Hallenbad mit Blick auf das Meer, dazu gehören Sauna und Fitnessraum. Sie sehen, bei uns finden Sie alles, was zu einem erholsamen Ferienaufenthalt gehört.

Schauen Sie doch einmal herein, wir würden uns sehr darüber freuen.

Hotel Haus am Meer
Kaiserstraße / Ecke Damenpfad
26548 Norderney
Telefon 0 49 32/8 93-0
Telefax 0 49 32/36 73

Haus Bergisch-Land

BESITZER: BERTCHEN VON DER OHE
 Bülow-Allee 3 · Telefon 0 49 32/5 79

26548 Nordseebad Insel Norderney

Stets um Ihr Wohl bemüht

Bertchen von der Ohe



FERIENWOHNUNGEN

- Ganzjährig geöffnet
- Großzügig eingerichtet
- Parkplatz am Hause
- Am Kurzentrum
- Landschaftlich schön gelegen
- Auf Wunsch Frühstücksservice
- Günstige Winterpreise
- Minigolf



Telefon (04932) 3025, Fax (04932) 3026

Haus Reinoldus



Appartementshaus, Dr. Wolff GmbH u. Co. KG, Friedrichstraße 2,
Postanschrift: Postfach 1654, 26538 NORDERNEY

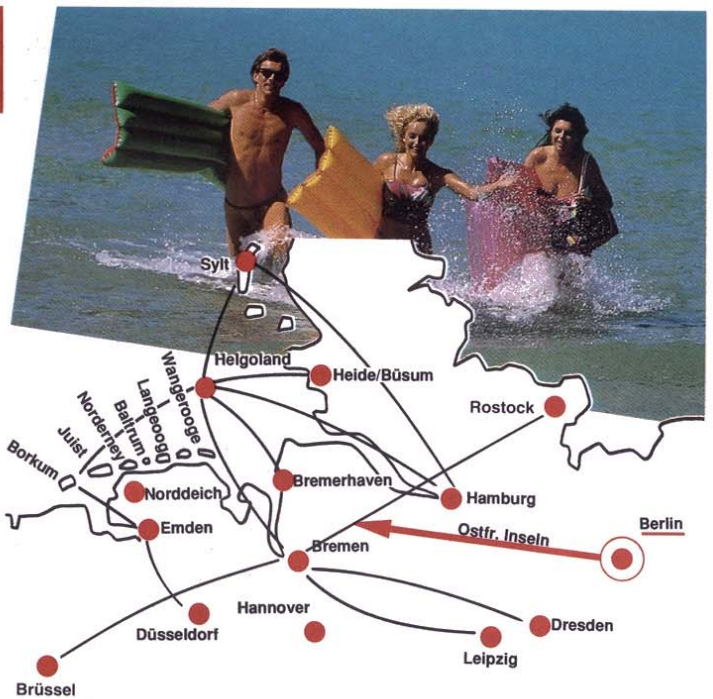
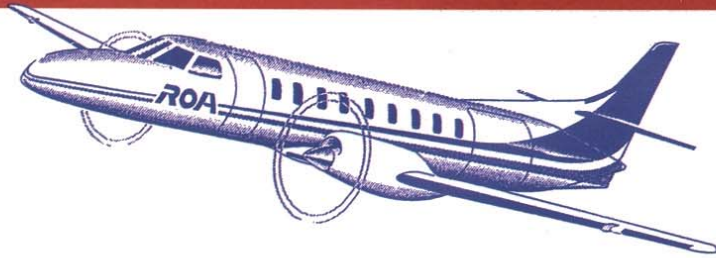
Komfort-Appartements
 mit Loggia, Kochnische bzw. Küche,
 Bad, Dusche, WC, Kabel-TV und separatem Telefon.

**Meerwasser-Hallen-Schwimmbad 28°, Jet-stream, Sauna – Solarium,
 Fitneß-Raum, Aufzug, Gästewaschmaschine mit Trockner,
 ganzjährig geöffnet**

Hausprospekt und Preisliste bitte anfordern.



WIR VERKAUFEN ZEIT



*Reisen im Stil der Zeit.
Schnell, sicher, bequem
und weitgehend unabhängig.
Mit der Freude am Fliegen.
Wann starten Sie?*

OFD
OSTFRIESISCHER FLUGDIENST
26721 Emden
Telefon 0 49 21/89 92-0

ROA
ROLAND AIR BREMEN
28199 Bremen
Telefon 04 21/55 55 90

Buchungszentrale:
Bremen: Telefon (04 21) 55 80 74
Telefax (04 21) 55 30 92 - Telex 24 60 28
und über jedes Reisebüro



Haus Hubertus

Moltkestraße 12, Tel. 0 49 32/28 05

Familie Volker Everken lädt zu einem angenehmen Urlaub ein. Wir bieten Ihnen moderne, gepflegte Zweiraum-Ferienwohnungen für 2-4 Personen in der Größe von ca. 42m²-52 m² und freundliche Fremdenzimmer garni mit Du/WC, Kabel-TV, teilw. Balkon mit Aussicht zum Meer, in der Nähe des Nordstrandes und des Kurzentrums gelegen.



Unter gleicher Leitung würden wir Sie im
Haus Waidmannsheil
in der Knyphausenstraße 5,
Tel. 0 49 32/28 05 betreuen.

Schöne, geräumige Fremdenzimmer mit Du/WC, auf Wunsch mit TV, nette Aufenthaltsräume und zwei gemütliche Zweiraum-Ferienwohnungen (jew. ca. 35 m² groß), können wir Ihnen zu günstigen Preisen anbieten. Auch hier spricht die gute, zentrale Lage in der Nähe des Nordstrandes, für einen erholsamen Aufenthalt.

Hotel Seehof



Ein Haus mit allen Vorzügen; 3 Minuten zum Strand; kurze Wege zum Zentrum; behagliches Restaurant.

Goebenstraße 2 · 26548 Norderney · Telefon 0 49 32/8 10 77

Haus Sandröschen



Komfortferienwohnungen. Liegt in ruhiger Lage, trotzdem im Zentrum; ganzjährig geöffnet.

Nach Helgoland im Sommer 1994

mit dem attraktiven Seebäderschiff MS „Frisia III“

Von Mai bis Oktober mehrere Abfahrten wöchentlich.



Ausflugsfahrten nach Juist, Baltrum, Borkum, Langeoog, Spiekeroog, Holland, zu den Seehundsbänken und Abendfahrten in See mit dem modernen Fahrgastschiff MS „Wappen von Norderney“.

Auskunft und Fahrkarten im Kiosk am Hafen

Reederei Cassen Eils, Cuxhaven - Agentur Norderney, Tel. 0 49 32/28 02

Appartementhaus Sieben

Roonstr. 3
26548 Norderney

Vermietung über:
Frau H. Sieben
Tel.: 0 49 32/25 90



DIE FERIEWOHNUNGEN MIT BLICK ZUR SEE
ruhig u. zentral gelegen, persönliche Verwaltung!



Haus Christine

– Apartments/Fewo –
Karlstraße 1 · Tel. 0 49 32/8 13 18

Das Ferienhaus - Christine - in zentraler Lage bietet Ihnen durch persönliche Verwaltung und Betreuung angenehme, gemütliche Ferienwohnungen.

Wir freuen uns über Ihren Anruf.

Familie de Jonge
Ostermarscherstraße 19
26506 Norden
Tel. 0 49 31/1 32 23
Fax 0 49 31/16 84 57

Appartementhaus Namuth Roseneck



In ruhiger, sonniger Lage an den Kuranlagen, in unmittelbarer Nähe des Kurzentrums, liegt unser komfortabel eingerichtetes

Roseneck

Abschalten, Kuren, sich Wohlfühlen zu jeder Jahreszeit!

Fordern Sie unseren Hausprospekt an.

Appartementhaus Namuth GmbH & Co. KG
Rosenweg 6 · 26548 Norderney
Tel. 0 49 32/6 36 + 8 37 37 · Fax 0 49 32/13 19



- komfortabel eingerichtete Hotelzimmer, Apartments und Suiten (2–4 Pers.)
- Meerwasser-Schwimmbad, Hot-Whirl-Pool (38°)
- Sauna, Sonnenstudio, Fitnessraum
- Tennisplatz, Tischtennis, Billard
- Konferenz- u. Tagungsräume, Garagen und Parkplätze
- ruhige Lage in den Dünen am Wattenmeer gelegen
- Bierstube „Destille“

*Herzlich willkommen
auf Norderney –
Familie
Hasbargen*



3 x „MEER NORDERNEY“



*Inselhotel
Vier Jahreszeiten
Norderney*



*Inselhotel
Brunn
Garni
Norderney*



*Inselhotel
König
Norderney*

Herrenpfad 25, 26548 Norderney
Tel.: 0 49 32/89 40, Fax: 14 60

- 100 Komfortzimmer u. Apartments mit Dusche/WC, Radio, Kabel-Farb-TV, Minibar, Telefon
- Restaurant „Möwennest“ und Wintergarten-Café
- Bierstube „Seehund“
- Hallenbad, Sauna, Dampfbad, Solarien, Sonnendachterrasse
- Massage- u. Bäderabteilung



Lange Str. 7, 26548 Norderney
Tel.: 0 49 32/87 50, Fax: 87 56 00

- 80 Komfortzimmer mit Dusche/WC, Kabel-Farb-TV, Radio, Telefon
- Gemütliche „Friesenstube“
- Frühstücksalons
- Wintergarten
- Finnische Sauna
- Solarium
- Kinderspielzimmer
- Animation



Bülowallee 8, 26548 Norderney
Tel.: 0 49 32/80 10, Fax: 80 11 25

- 50 Komfortzimmer mit Dusche/WC, Minibar, Radio, Kabel-Farb-TV, Telefon
- Lobby mit Galerie und Panorama-Aufzug
- Finnische Sauna und Solarium
- Bierstube „Fischerkate“
- Erlebnisrestaurant „Norderneyer Treff“
- Discothek „Broadway“





Wir sind der Tradition verpflichtet!

Haus Hellmuth

seit 125 Jahren im Familienbesitz
Friedrichstraße 38, Postfach 15 40,
26548 Norderney, Telefon 0 49 32/8 19 19



Behrens Logierhaus

Moltkestraße 13
Telefon 0 49 32/36 16

Geräumige und behagliche
Ferienwohnungen in Strandnähe.

Seit über 100 Jahren im
Familienbesitz.

Haus Mindermann



Liebevoll eingerichtete Ferienwohnungen. Zentral gelegen,
Nähe Kurzentrum und Promenade.

Jann-Berghaus-Str. 81 · Postfach 14 18 · Tel. 0 49 32/25 38



Villa Felicitas

Damenpfad 15
Tel. 0 49 32/5 71
Fax 0 49 32/10 65

Modern eingerichtete Ferien-
wohnungen für 2 bis 5 Personen
mit Kabel-TV, Telefon, teilweise
Balkon und Seeaussicht.

Fordern Sie unseren
Hausprospekt an.

Appartementhaus Westend



In unserem modern eingerichteten Haus in unmittelbarer Nähe
der Kurpromenade finden Sie einen ruhigen und erholsamen
Aufenthalt. Apartments für 1 bis 3 Personen mit der Schlafmög-
lichkeit für die dritte Person in einem getrennten Schlafraum mit
Dusche und WC. Auf Wunsch Frühstückservice

Friedrichstraße 39 · 26533 Norderney · Telefon 0 49 32/4 25

Treffpunkt

SEGELSCHULE NORDERNEY



Segeltörns

Kindersegeln

Alle Segelscheine und Motorbootführerscheine

Tagestörns

Hochseetörns

in Kooperation mit Kapitän Kruse

(Mai–Oktober)

26548 Norderney, Am Yachthafen
Tel. 0 49 32/7 66

(November–April)

Kleiner Weg 21 B, 26725 Emden
Tel. 0 49 21/5 66 23

LINIEN - FLUGDIENST

Bedarfsverkehr zu festen Zeiten

Von **ESSEN - MÜLHEIM**

Abflug : 07:30 Mo/Mi/Fr

Nach **ERFURT/LEIPZIG/DRESDEN**

Rückflug : 18:00 17:30 17:00 Mo/Mi
17:00 16:30 16:00 Fr

Inselflugdienst

nach Borkum, Juist, Norderney und Sylt
auf Anfrage.

INFORMATION & RESERVIERUNG:

(02 08) 99 234 - 0 oder - 16

FAX (02 08) 99 235 - 20 Telex 85 63 13 VHM D



Schul- und Charterflug GmbH

Individueller VIP-Charter

Zu allen gewünschten Zielen
in ganz Europa.

Fordern Sie unseren
Flugplan an.



ERNTEZEIT

IN DER SPIELBANK NORDERNEY



ES ERWARTEN SIE SPIEL, SPASS UND SPANNUNG AN ÜBER 90 GLÜCKSSPIELAUTOMATEN.

SLOTMACHINES · ELEKTRONISCHES ROULETTE · POKER
JACKPOT-AUTOMATEN MIT UNBEGRENZTEN
GEWINNCHANCEN · AB 1,- DM EINSATZ

TÄGLICH AB 10.30 UHR · FREI AB 18 JAHREN · FREIZEIT-
KLEIDUNG (OHNE KRAWATTE) · KEIN SPIELZWANG
EINTRITT FREI

VON MAI - OKTOBER: 24ER ROULETTE
TÄGLICH AB 20.00 UHR · SPIELERKLÄRUNGEN AUF WUNSCH



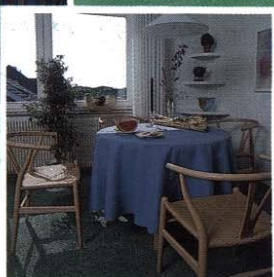
SPIELBANK NORDERNEY
KURHAUS



Gerne senden wir Ihnen unsere ausführliche Prospektmappe zu. Rufen oder faxen Sie uns einfach mal an.



Emsstraße 9



Nordhelmstraße 11



Emsstraße 7



Am Januskopf 4



● Haus Nordlicht



● Haus Sonnenwinkel



● Haus Seewind



● Haus Meeresrauschen

KOMFORT APPARTEMENTHÄUSER



Eilt und Irmgard Wessels
Emsstraße 8 · 26548 Norderney
Tel. 0 49 32/696 · Fax 0 49 32/27 38

NEU – Ab April/Mai 1994 – NEU

Ferienhaus La Paloma

In unserem modern eingerichteten Haus in unmittelbarer Nähe zur Kurpromenade (Nord-Strand) finden Sie einen ruhigen und erholsamen Aufenthalt.

Unsere Ferienwohnungen für 2–5 Personen sind mit Selbstwahltelefon und Kabel-TV ausgestattet. Neben Waschmaschine und Trockner bieten wir unseren Gästen zur Erholung ein Solarium.

Tennisanlage und ein großer Parkplatz befinden sich in ca. 50 m Entfernung.

Ferienhaus La Paloma

Moltkestraße 15, 26548 Norderney
Telefon 0 49 32/23 66, Fax 0 49 32/15 50
Postfach 15 09

Ihr Ferienziel ab April/Mai 1994

Auf Ihren Besuch freut sich Fam. Filip-Mitrovic



Navicula

Das Schiffchen
unsere Zuflucht am Meer
Knyphausenstraße 25 · 26548 Norderney

Ferienwohnung, 56 qm. Geräumiger Wohnraum, Terrasse, Küchenpantry, 2 freundliche Schlafräume, Bad, Diele.
Elektrische Raumheizung sorgt zu jeder Jahreszeit für die gewünschte Behaglichkeit.
Farbfernsehen, Radio, Wasch- und Trockenmöglichkeit.

Margarete Müller - Knyphausenstr. 18 - Tel. 04932-2980

Haus Schwalbennest



Bildschöne Ferienwohnungen für 2–4 Personen erwarten Sie. Alle Wohnungen sind komfortabel eingerichtet und lassen für einen schönen Urlaub keinen Wunsch offen. Gemütliche Wohn-Schlafzimmer teilweise mit separater Küche und Schlafraum und Balkon, Dusche, WC, Telefon, Spülmaschine, Waschmaschine und Trockner. Das Haus Schwalbennest befindet sich direkt am Kurpark, 5 Minuten zum Badstrand oder Zentrum.

D. u. P. Doerck
Feldhausenstraße 9, 26548 Norderney, Telefon 0 49 32/16 46

Zweiradmarkt R. Papenfuss

Jann-Berghaus-Straße (Markthalle) und weitere Filialen, Tel. 33 78

Seit über 20 Jahren Zweiradfachgeschäft



Wir bieten Ihnen im Verleihbereich das Richtige für Groß und Klein: Fahrräder, Go-Cars, Kinderkarren, MTB-Tandem etc.
Preisbeisp.: 1 Fahrrad f. 4 Wochen = 100 DM
Kundendienst für Fahrräder/Rollstühle u. v. m.
Für Ihr Auto: HAGEN-Starterbatteriedienst

Hotels/Hotel-Pensionen

Name des Hauses Besitzer, Inhaber oder Leiter	Hausnummer	Telefon / Fax	Planquadrat	Bettenzahl	Einbettzimmer	Zi. m. Dusche o. Bad o. WC	Zi. m. Dusche / Bad u. WC	Zimmerkategorie	vom 15. Mai bis 30. September				Ermäßigungen außerhalb der Hauptsaison		Das Haus ist geschlossen	Etg.-Dusche o. Etg.-Bad	Hausprospekt	Besonderheiten Kü = Küche Küb = Küchenbenutzung Piktogramme siehe Seite 62		
									Einzelzimmer Übernachtung mit Frühstück		Doppelzimmer Übernachtung mit Frühstück pro Person		Zuschlag pro Person						April Mai Okt.	Jan. Febr. März Nov. Dez.
									von	bis	von	bis	Halb- pens.	Voll- pens.						
1	2	3	4	5	6	7	8	9	10	11	12	13	14	15	16	17	18			

Hotels/Hotel-Pensionen mit Frühstück, Halbpension oder Vollpension

Kurhotel Norderney Claus Pfeiffer Weststrandstraße Postfach 13 29	4	883000 Fax 883333	-	34	4	-	34	b	145,00- 155,00	140,00- 160,00	36,00	66,00	-	-	Nov. '94- März '95	-	+	Diät, 2-Raum-Kombi
Golf-Hotel G. Hasbargen Am Golfplatz	1	896-0 Fax 89666	-	60	-	-	32	b	145,00- 170,00	120,00- 160,00	42,00	57,00	-	20%	10. Nov.- 15. Dez.	-	+	Garagen, Bildanzeige: siehe Seite 28
Inselhotel Vier Jahreszeiten Direktorin Andrea John Herrenpfad Postfach 13 61	25	8940 Fax 1460	-	186	10	-	92	b	148,00	128,00	35,00	65,00	-	20%	-	-	+	T Kochnische, BU Pa BR : 1. 1.-25. 8., 20. 11.-31. 12. Bildanzeige: siehe Seite 28
Strandvilla Eils Hellwardt de Boer Kaiserstraße	7-8	8070 Fax 807-307	C2	70	+	-	36	b	105,00- 125,00	90,00- 120,00	27,50	45,00	-	-	-	-	-	Diätkost, alle Kurmittel im Nachbarhaus *) Ermäßigungen lt. Preisliste Bildanzeige: siehe Seite 15
Hotel Ennen Enne Ennen Damenpfad Postfach 12 10	22	2678 u. 81016 Fax 82110	D2	29	3	-	16	b	100,00	95,00- 125,00	20,00	40,00	-	20 DM	-	-	+	 BU Sa DM 8,-, So DM 5,- Menüwahl, Kurmittelabteilung Bildanzeige: siehe Seite 17
Hotel am Damenpfad mit Haus Seeblick und Haus Sandburg Creutzenberg Damenpfad Postfach 11 65	18 20	8090 Fax 809185	D1	80	11	-	56	b	75,00- 130,00	75,00- 140,00	25,00	35,00	15%	40%	-	-	+	auf Anfrage Bildanzeige: siehe Seite 18
Hotel-Restaurant Ennen Enne Ennen Luisenstraße Postfach 12 10	16	2678 u. 81016 Fax 82110	D2	48	6	-	27	b	100,00	95,00	20,00	40,00	-	20 DM	-	-	+	 Sa DM 8,-, So DM 5,-, Menüwahl, Kurmittelabteilung alle Kassen Bildanzeige: siehe Seite 17
Hotel Friese Fam. C. Gramberg Friedrichstraße	34	8020 Fax 80234	C	70	26	-	48	b	93,50- 103,50	83,50	23,50	47,00	15%	25%	15. Jan.- 16. Febr.	-	+	ganzjährig
Hotel Seehof Fam. Tegmeyer Goebenstraße	2	91800 Fax 83483	C2	24	6	2	12	b	80,00- 105,00	78,00- 98,00	24,00	40,00	10%	20%	1. Dez.- 20. Dez.	-	+	DM 3,- Menüwahl, Essen à la Carte Reitstall, Bildanzeige: siehe Seite 26
Haus Cornelius Enne Ennen Luisenstraße Postfach 12 10	18	2678 u. 81016 Fax 82110	D2	34	5	-	15	a b	65,00 75,00	55,00 70,00- 80,00	20,00 20,00	40,00 40,00	-	-	1. Nov.- 24. Dez. 15. Jan.- 1. März	+	-	DM 7,- Sa DM 8,-, So DM 5,-, Menüwahl Bildanzeige: siehe Seite 17
Hotel-Pension Liewald Horst u. Petra Liewald Knyphausenstraße Postfach 13 37	26	2124	C2	20	2	-	-	a	45,00	45,00	18,00	30,00	-	-	1. Nov.- 15. Dez.+ 15. Jan.- 1. März	-	-	
Balkan Predrag Zivkovic Jann-Berghaus-Straße	73	2369	D1	25	3	5	-	a	45,00	55,00	25,00	50,00	-	-	-	+	+	

Hotels/Hotel-Pensionen mit Frühstück oder Halbpension

Strandhotel an der Georgshöhe Karl-Hans Sigges Kaiserstraße	24	898-0 Fax 898-200	C2	140	20	-	80	b	90,00- 125,00	100,00- 150,00	33,00	-	20%	45%	17. Jan.- 6. Febr. 28. Nov.- 21. Dez.	-	+	
---	----	-------------------------	----	-----	----	---	----	----------	------------------	-------------------	-------	---	-----	-----	--	---	---	--

Hotels/Hotel-Pensionen

Name des Hauses Besitzer, Inhaber oder Leiter	Hausnummer	Telefon / Fax	Planquadrat	Bettenzahl	Einbettzimmer	Zi. m. Dusche o. Bad o. WC	Zi. m. Dusche / Bad u. WC	Zimmerkategorie	vom 15. Mai bis 30. September				Ermäßigungen außerhalb der Hauptsaison		Das Haus ist geschlossen	Eig.-Dusche o. Eig.-Bad	Hausprospekt	Besonderheiten		
									Einzelzimmer Übernachtung mit Frühstück		Doppelzimmer Übernachtung mit Frühstück pro Person		Zuschlag pro Person						April Mai Okt.	Jan. Febr. März Nov. Dez.
									von	bis	von	bis	Halb- pens.	Voll- pens.					von / bis	
1	2	3	4	5	6	7	8	9	10	11	12	13	14	15	16	17	18			

Hotels/Hotel-Pensionen mit Frühstück oder Halbpension

Strandhotel Pique	● *	3-4	753 Fax 83511	E2	45	7	-	23	b	110,00- 130,00	105,00- 125,00	35,00	-	-	10%	1. Nov.- 26. Dez. '93 7. Jan.- 10. Febr. '94	-	+	ganzjährig
Hans.-H. Jacobs Am Weststrand Postfach 14 63																			
Villa Ney	●	59	9170 Fax 1043	D2	38	-	-	14	b	-	160,00	40,00	-	-	20%	-	-	+	2-Raum-Combi, 3-Raum-Combi Bildanzeige: siehe Seite 14
Monica Cordemann Gartenstraße Postfach 13 06																			
Hotel Haus Nordland	● *	12	605 3071 Fax 3072	C2	50	18	-	32	b	85,00- 135,00	85,00- 135,00	28,00	-	20 DM	-	1. Nov.- 15. März	-	+	Bildanzeige: siehe Seite 21
Ingo Schimpf Bismarckstraße Postfach 15 29																			
Hotel Friesse „Up anner Siet“	● *	7	8020 Fax 80234	C	28	-	-	14	b	-	127,50- 149,00	incl.	-	15%	25%	-	-	+	ganzj.
Fam. Gramberg Friedrichstraße Postfach 12 34																			
Hotel Nordstern Nordstern Hotelgesellschaft mbH & Co. KG	● *	14- 15	8040 Fax 804666	D2	156	8	-	49	a b	106,00- 162,00	86,00- 114,00	40,00	-	10%	25%	-	-	+	DM 8,-, Bü Bildanzeige: siehe Seite 20
gesch. Gesellschafter G. Wiesch Luisenstraße																			
Hotel Ihnken	● *	14	3241 Fax 82405	D2	22	3	-	12	b	79,00- 107,00	69,00- 107,00	22,00	-	15%	20%	-	-	+	Hotel-Appartement, DR
Fritz Hausmann Damenpfad																			
Haus Tyarks	● *	10	2118 Fax 84169	C2	22	6	-	14	b	71,00- 83,00	61,00- 71,00	19,00	-	10%	20%	?	-	+	Von Nov. bis März nur garni Bildanzeige: siehe Seite 23
Paul Tyarks Heinrichstraße Postfach 16 09																			
Kama	●	21	2231	C1	15	5	-	10	b	45,00	45,00	20,00	-	-	-	1. Febr.- 1. März	-	-	
Regina Wennedorf Luisenstraße																			

Hotels/Hotel-Pensionen mit Frühstück

Hotel Haus am Meer	● *	3	8930 Fax 3673	C1	120	20	-	45	b	98,00- 150,00	90,00- 220,00	-	-	15%	25%	-	-	+	n. Vereinbarung DM 15,-, Bü, Pa, Kü Bildanzeige: siehe Seite 25
„Wittehuus & Rodehuus“ Birgit Brune Kaiserstraße Postfach 11 63																			
Strand- u. Apparthotel garni „Belvedere am Meer“	● *	13	606 Fax 83590	D1	50	5	-	22	b	130,00- 170,00	125,00- 135,00	-	-	-	-	1. Nov.- 26. März	-	+	ganzjährig Strandkorbwiese am Meer keine Pauschal- u. Gruppenreisen
M. v. Schlachta Historisches Gebäude, Viktoriastraße Ecke Strandstraße, Postfach 16 55																			
Hanseatic-Hotel	●	47	3032 Fax 732	-	72	3	-	36	b	150,00- 195,00	115,00- 145,00	-	-	20%	35%	22. Nov.- 24. Dez.	-	+	ganzjährig Massage- u. Kosmetik-Abteilung
Familie Kaufmann Gartenstraße Postfach 13 62																			
haus waterkant	●	9	777 Fax 800200	C2	70	8	-	48	a b	64 102,00- 115,00	- 61,00- 108,00	-	-	14 DM	33 DM	Dez. u. Jan.	-	+	ganzj. Seewasserwellenhallenbad 32°C Alle Kurmittel im Haus, Bildanzeige: s. Seite 19
O. Niemeyer Kaiserstraße																			
Inselhotel König	● *	8	8010 Fax 801125	D2	120	6	-	49	b	148,00	128,00	-	-	-	20%	-	-	-	DM 5,-, Bü, Pa Bildanzeige: siehe Seite 28
Bilowallee																			

Hotels/Hotel-Pensionen

Name des Hauses Besitzer, Inhaber oder Leiter	Hausnummer	Telefon / Fax	Planquadrat	Bettenzahl	Einbettzimmer	Zi. m. Dusche o. Bad o. WC	Zi. m. Dusche / Bad u. WC	Zimmerkategorie	vom 15. Mai bis 30. September				Das Haus ist geschlossen	Eig.-Dusche o. Eig.-Bad	Hausprospekt	Besonderheiten				
									Einzelzimmer Übernachtung mit Frühstück		Doppelzimmer Übernachtung mit Frühstück pro Person						Zuschlag pro Person		Ermäßigungen außerhalb der Hauptsaison	
									von	bis	von	bis					Halb- pens.	Voll- pens.	April Mai Okt.	Jan. Febr. Nov. Dez.
1	2	3	4	5	6	7	8	9	10	11	12	13	14	15	16	17				

Hotels/Hotel-Pensionen mit Frühstück

Hotel Villa Erika Alexander Weisbrodt Am Kurplatz	1 *	3	3061	D2	20	7	-	13	b	118,00- 155,00	95,00- 130,00	-	-	10%	10%	-	-	+	DM 6,-, (Fe) T, B, Bu, Or ganzjährig
Apparthotel Nordstrandperle Verw. P. Habisch, S. Fischer Malkstraße, Postfach 14 50 26536 Norderney	1 *	2-5	873-0 Fax 873-222	C2	40	-	-	10	b	-	120,00	-	-	15 DM	20 DM	1. Nov.- 30. Nov. '94	-	+	B = 1 Schlafz, 2 Betten, 1 Wohnz. Kü, R, Sa, So, Lift, Bar, Bu, Or Bildanzeige: siehe Seite 16
Aparthotel „Die Kogge“ Monica Cordemann Luisestraße Postfach 13 06	1 *	17	82401-2 Fax 2608	D2	18	-	-	9	b	-	95,00- 130,00	-	-	-	20%	-	-	+	Kü, T, Sa, So, Lift, Bar, Fe, Fit, D, Bu, Or DM 5,- Bildanzeige: siehe Seite 16
Hotel Nordstern Nordstern Hotelgesellschaft mbH & Co. KG gesch. Gesellschafter G. Wiesch Luisestraße	1 *	14- 15	8040 Fax 804666	D2	156	8	-	49	a b	106,00- 162,00	86,00- 114,00	40,00	-	10%	25%	-	-	+	R, Sa, So, Lift, Bar, P, Fe, Fit, D, Bu, Or DM 6,-, DM 8,- Bildanzeige: siehe Seite 20
Inselhotel Bruns Dir. Andrea John Lange Straße Postfach 14 53	1 *	7	8750 Fax 875600	-	140	-	-	70	b	135,00	105,00	-	-	-	20%	-	-	+	R, Sa, So, Lift, Bar, Bu, Pa, Or 1. 1.-25. 3, 19. 6.-15. 9., 20. 11.-31. 12., Kochische T, 3-Raum-Hotelwohnungen Gästereanimation, Bildanzeige: siehe Seite 28
Hotel „Sylvia“ Erika Tjaden Knyphausenstraße Postfach 16 05	1 *	3	3205 Fax 1710	C2	30	12	-	21	b	95,00- 110,00	85,00- 98,00	-	-	10 DM	-	-	-	+	Bu, R, Bar, Fit, Pa, Lift, KE, Sa, DM 5,-, So, DM 5,-, Or Bildanzeige: siehe Seite 23
Haus Margarete am Meer B. Bakker-Dinkla Kaiserstraße	1 *	2	2510 Fax 81443	C1	25	9	-	15	a b	61,00 88,00- 125,00	- 75,00- 85,00	-	-	10%	25%	2. Nov.- 25. Dez.	+	+	Fe, T, Bu, P, DM 4,-, Or, Pa ED/KE/KD, Bildanzeige: siehe Seite 20
Hotel-Pension „Sylvia“ Bernhard Tjaden Damenpfad, Postfach 16 05	1 *	17	428 Fax 1710	D1	28	8	-	18	b	85,00- 98,00	85,00- 98,00	-	-	10 DM	-	10. Nov.- 25. März	-	+	Bu, Bar, Fe, Pa, R, P, DM 4,-, E/KE, Or Bildanzeige: siehe Seite 23
Aparthotel „Haus Bielefeld“ Inh. Marianne Ellermann Feldhausenstraße Postfach 11 02	1 *	2	555 Fax 82361	D3	35	5	-	15	b	89,00- 119,00	89,00- 119,00	-	-	-	20%	-	-	+	Sa, So, Bar, Fit, Bu, Fe 2 Konferenzräume
Hotel Seeschlösschen F & S GmbH Damenpfad, Postfach 13 52	1 *	13	3021 Fax 82902	D2	30	4	-	15	b	79,00- 89,00	90,00- 102,00	-	-	20%	30%	-	-	+	R, Sa, So, Lift, Fe, T, Bu, Pa Hotel-Appartement, Minibar
Seevilla Miramar Chr. u. W. Wiemers Kaiserstraße Postfach 16 45	1 *	5	526	C2	22	5	-	10	b	105,00- 148,00	82,00- 115,00	-	-	15%	25%	1. Nov.- 24. Dez. 10. Jan.- 15. Feb.	-	+	R, P, DM 5,-/Tag, Fe, (Fe), T, Bu, Pa, Or ganzjährig kleine Abendkarte
Strandv. a. d. Kaiserwiese Gisela Ihnken Kaiserstraße	1	6	1485 Fax 83655	C1	22	11	-	17	b	85,00- 110,00	80,00- 90,00	-	-	15 DM	20 DM	6. Nov.- 25. Dez. 6. Jan. 1. April	-	-	P, DM 4,-, (Fe), Or ganzjährig Bildanzeige: siehe Seite 22
Hotel Austernfischer F & S GmbH Friedrichstraße	1 *	11	81045 Fax 81046	C2	32	6	-	16	b	89,00- 102,00	80,00- 96,00	-	-	20%	30%	-	-	+	R, Sa, So, Fe, (Fe), Fit, T, Bu Minibar, Premiere, Hotel-Appartement römisches Dampfbad
Hotel am Rathaus F & S GmbH Friedrichstraße Postfach 12 39	1 *	10	3118 Fax 685	C2	26	4	-	15	b	81,00- 91,00	87,00- 92,00	-	-	20%	30%	-	-	+	R, Sa, So, Fe, (Fe), Bu, Pa Premiere
Haus Wessels Gerda Zehner Damenpfad Postfach 1648	1 *	16	91860 o. 1010 Fax 83412	D2	20	8	-	14	b	90,00- 145,00	85,00	-	-	10%	20%	5. Nov.- 26. Dez.	-	+	T, T, (Fe), Bu, Or ganzjährig, Kühlschrank im Zimmer

Hotels/Hotel-Pensionen

Name des Hauses Besitzer, Inhaber oder Leiter Straße * = Mitgl. des Gaststätten- u. Beherbergungs-Verbandes Norderney ① ② ③ = Kfz.-Verkehrszone	Hausnummer	Telefon / Fax	Planquadrat	Bettenzahl	Einbettzimmer	Zi. m. Dusche o. Bad o. WC	Zi. m. Dusche / Bad u. WC	Zimmerkategorie	vom 15. Mai bis 30. September				Ermäßigungen außerhalb der Hauptsaison		Das Haus ist geschlossen von / bis	Eig.-Dusche o. Eig.-Bad	Hausprospekt	Besonderheiten Kü = Küche Küb = Küchenbenutzung Piktogramme siehe Seite 62		
									Einzelzimmer Übernachtung mit Frühstück		Doppelzimmer Übernachtung mit Frühstück pro Person		Zuschlag pro Person						April Mai Okt.	Jan. Febr. März Nov. Dez.
									von	bis	von	bis	Halb- pens.	Voll- pens.						
	1	2	3	4	5	6	7	8	9	10	11	12	13	14	15	16	17	18		

Pensionen und Gästehäuser

Gartenstraße																		
Haus Brauer	① *	7	3142	D3	20	2	-	a	35,00-40,00	33,00-40,00	-	-	-	-	-	+	-	Fe ✂ ✂ ✂ ✂
D. Stöver-Brauer								b	-	44,00-50,00	-	-	-	-	-	-	-	Fe ✂ Pa B + KB
Haus „Jakob W. Rass“	② *	9	2691	D3	11	3	-	a	33,00-40,00	33,00-40,00	-	-	-	-	25. Okt.-	2,00	-	Weinstube, QR ganzjährig
Wilma Gramberg																		
Georgstraße																		
Pension Bauermann	①	6	693	D2	18	2	-	a	33,00+40,00	38,00	-	-	-	-	-	+	-	✂ Fe ✂
Ursel Steper								b		48,00	-	-	-	-	-	-	-	
Goebenstraße																		
Haus Ulrichs	①	3	81581	C2	7	1	-	a	36,00	34,00-36,00	-	-	10%	20%	1. Dez.-	+	-	✂ Fe ✂ QR ganzjährig
Gabriele Johanni															24. Dez.			
Halemstraße																		
Haus M. Weierts	① *	3	2587	C2	20	4	-	b	48,00-50,00	48,00-50,00	-	-	-	-	-	-	-	✂ Fe ✂
M. Weierts																		
Heinrichstraße																		
Haus Reiners		4	1436	C2	16	2	-	a	40,00	35,00-40,00	-	-	-	-	Nov.-	2,00	-	✂ Fe ✂ Pa B, C, KB, KC
Gudrun Jagnow								b	-	45,00-50,00	-	-	-	-	März			QR ganzjährig
Pension „Seeadler“	① *	5	527	C2	14	6	-	a	35,00	35,00	-	-	10%	-	1. Okt.-	5,00	-	✂ ✂ QR ganzjährig
Kurt Scheinemann															31. März			
Gästehaus H. Bakker	① *	11	81553	C2	19	3	4	a	42,00	39,00	-	-	10%	20%	Mitte Nov.-	+	+	✂ Fe (Fa) DM 3,50-5,-, ✂ Bü Pa
Inh. Katrin Bakker			Fax 83569				7	b	58,00	48,00-56,00					25. Dez.			B, C, KB, ✂ QR (Mon. 3-10 u. Silvester)
Herrenpfad																		
Haus Georg Rass	① *	15	2329	C2	22	-	-	a	-	38,00	-	-	-	-	-	+	-	Pa Fe ✂ QR B/C, KB, KC
Inh. Hanna van Hülst								b	-	48,00	-	-	-	-				
Haus Schiemann	① *	19	2456 u. 2699	C2	12	2	-	a	22,00-30,00	26,00-29,00	-	-	-	-	20. Okt.-	2,00	-	Fe ✂ QR ganzjährig
Siegl. u. K.-H. Schiemann															31. März			
Jann-Berghaus-Straße																		
Uden	① *	1	82610	D1	7	1	-	b	60,00-80,00	60,00-80,00	-	-	-	-	-	-	+	✂ T, ✂ Fe ✂
M. Trunz																		
Haus Westwind	① *	2	2341	D2	6	-	-	b	-	48,00-55,00	-	-	10%	-	Nov.-	-	-	Fe (Fe) ✂ R ✂ QR ganzjährig
H. u. I. Hallwegh															März			Bü, Ferienwohnungen im Haus
Haus Marina	① *	61	1698	C3	10	2	-	a	37,00-42,00	36,00-40,00	-	-	10%	20%	-	2,00	-	Fe ✂ QR ganzjährig
M. Schmedes Postfach 15 60																		
Janusstraße																		
Haus Windrose	①	10	2698	D3	9	1	-	-	55,00	55,00	-	-	10%	10%	-	-	-	R Fe ✂
Bes. M. Schnurrbusch																		
Knyphausenstraße																		
Haus Waidmannsheil	① *	5	2805	C2	14	2	-	b	62,50-64,50	53,50-56,50	-	-	10%	10%	1. Nov.-	-	+	Fe (Fe) DM 4,-, ✂ Pa C
Dörthe u. Volker Everken															1. März			QR ganzjährig, Bildanzeige: s. Seite 26
Villa Norderney	② *	17	81665	C3	26	4	-	a	40,00-44,00	35,00-44,00	-	-	10%	20%	-	+	+	✂ T, ✂ Fe (Fe) T, ✂
Ulrich Penkwitz								b		50,00-60,00								Pa C, B, QR ganzjährig
Pension Cäcilie	① *	24	690	C2	20	5	-	-	38,00-52,00	38,00-52,00	-	-	-	20%	-	+	+	✂ Fe (Fe) ✂ Bü ✂
Marion Trunz																		
Langestraße																		
Haus Marion	① *	1	1605	D2	9	1	-	a	35,00-37,00	32,00-34,00	-	-	-	-	1. Nov.-	2,50	-	✂ Fe ✂ Pa B, Küche DM 2,50
Renate Makowski															15. März			
Luisenstraße																		
Haus Jacobs	① *	10	3785	D2	20	2	-	a	32,00-37,00	30,00-35,00	-	-	-	-	-	3,00	-	Pa B, Fe ✂ KB
Inh. Helene Heyder								b	-	38,00-42,00								
Pension Schipper	① *	22	1343	C1	17	3	-	b	50,00	46,00	16,00	13,00	-	-	-	-	-	Fe ✂
H. u. H. Fahrenkamp																		
Haus Kapitän G. Jacobs	① *	24	81950	C1	8	2	-	b	43,00-45,00	43,00-45,00	-	-	-	-	1. Nov.-	-	-	✂ ✂ Pa ✂ QR T
G. u. H. Jacobs															April			

Hotels/Hotel-Pensionen

Name des Hauses Besitzer, Inhaber oder Leiter	Straße	Hausnummer	Telefon / Fax	Planquadrat	Bettenzahl	Einbettzimmer	Zi. m. Dusche o. Bad o. WC	Zi. m. Dusche / Bad u. WC	Zimmerkategorie	vom 15. Mai bis 30. September				Ermäßigungen außerhalb der Hauptsaison	Das Haus ist geschlossen	Eig.-Dusche o. Eig.-Bad	Hausprospekt	Besonderheiten				
										Einzelzimmer Übernachtung mit Frühstück		Doppelzimmer Übernachtung mit Frühstück pro Person							Zuschlag pro Person		April Mai Okt.	Jan. Febr. März Nov. Dez.
										von	bis	von	bis						Halb- pens.	Voll- pens.		
* = Mitgl. des Gaststätten- u. Beherbergungs-Verbandes Norderney		1	2	3	4	5	6	7	8	9	10	11	12	13	14	15	16	17	Kü = Küche Küb = Küchenbenutzung Piktogramme siehe Seite 62			
☉ ☪ ☳ ☴ ☵ ☶ ☷ = Kfz.-Verkehrszone																			18			

Pensionen und Gastehäuser

Luisenstraße																			
„Gästehaus Karen“	☉ *	27	2573	D2	10	2	-	6	b	50,00-55,00	50,00-55,00	-	-	10%	10%	15. Okt.- 15. März	-	-	☉ ☪ ☳ ☴ ☵ ☶ ☷ Fe BR ganzjährig
Marienstraße																			
Haus Bismarck	☉	5	2898	D3	8	2	-	-	a	33,00-40,00	32,00-40,00	-	-	-	-	1. Okt.- 30. Apr.	+	-	Fe ☪ BR
Moltkestraße																			
Haus Hubertus	☉ *	12	2805	C2	10	-	-	5	b	-	52,00-58,50	-	-	10%	10%	1. Nov.- 1. März	-	+	☉ ☪ ☳ ☴ ☵ ☶ ☷ T ☪ ☳ ☴ ☵ ☶ ☷ (Fe) ☪ T ☪ ☳ ☴ ☵ ☶ ☷ ganzj., Bildanzeige: s. Seite 26
Gästehaus Extra	☉	14	2512	C2	20	8	-	14	b	55,00-70,00	55,00-68,00	-	-	-	-	-	-	-	☉ ☪ ☳ ☴ ☵ ☶ ☷ T ☪ ☳ ☴ ☵ ☶ ☷ (Fe) ☪ ☳ ☴ ☵ ☶ ☷ BR
Roonstraße																			
Pension Boomgaarden	☉	4	2823	C2	17	3	-	-	a	36,00-46,00	36,00-46,00	-	-	-	10%	-	+	-	Fe ☪ ☳ ☴ ☵ ☶ ☷
Strandstraße																			
Haus Roland	☉ *	8	2476	D2	12	8	-	-	a	35,00-40,00	35,00-40,00	-	-	-	-	20. Sept.- 20. Mai	2,50	-	☪
Tollestraße																			
„Haus Kapitän U. Rass“	☉ *	1	3450	C2	10	2	-	-	a	34,00-37,00	-	-	-	-	-	10. Okt.- 25. März	+	-	☪ ☳ ☴ ☵ ☶ ☷ Pa PC BR (vom 25. 3. bis 10. Okt.)
Haus Risius	☉ *	2	3620	D2	11	1	-	-	a	35,00	33,00	-	-	-	-	-	+	-	☪ ☳ ☴ ☵ ☶ ☷
„Haus Insulaner“	☉	4	2746	D2	26	12	1	-	a	35,00-45,00	35,00-40,00	-	-	-	10%	-	2,50	-	Fe ☪ DM 3,-, BR
Menno Janssen	☉ *	6	81662	C2	15	1	-	-	a	40,00	35,00	-	-	-	10%	15. Nov.- 15. Febr.	+	-	(Fe) ☪ Pa B/C/KB/KC ☪ BR
H. Janssen	☉	7	82985	C2	9	-	-	-	a	-	30,00	-	-	-	-	Nov.- Dez.	2,50	-	Fe ☪
Viktoriastraße																			
Strandvilla Lührs	☉ *	7	2197	D2	20	1	-	-	a	44,00-47,00	42,00-45,00	12,00	-	10%	10%	1. Nov.- 28. Febr.	3,00	-	☉ ☪ ☳ ☴ ☵ ☶ ☷ Fe ☪
Wilhelmstraße																			
Haus Hillrich Jacobs	☉ *	8	2128	D2	8	2	-	-	a	36,00-40,00	36,00-40,00	-	-	-	-	25. Sept.- 1. Juni	4,00	-	☉ ☪ ☳ ☴ ☵ ☶ ☷ Fe ☪ ☳ ☴ ☵ ☶ ☷
außerdem eine Ferienwohnung für 2 bis 4 Personen im Hause																			
Winterstraße																			
Haus Folkerts	☉ *	3a	81184	C3	20	2	-	-	a	37,00	32,00-37,00	-	-	10%	-	-	+	-	☉ ☪ ☳ ☴ ☵ ☶ ☷ Fe ☪

Privatzimmer-Vermieter

Adolfsreihe																			
Haus Elimar Weber	☉ *	1	2428	D2	7	1	-	4	b	45,00	40,00-45,00	-	-	-	-	Okt.- März	-	-	☪ ☳ ☴ ☵ ☶ ☷ Fe ☪ ☳ ☴ ☵ ☶ ☷
Am alten Schirrhof																			
Haus Janssen	☉	2	1059	B6	10	1	-	-	a	26,00-29,00	26,00-29,00	-	-	-	-	Okt.- März	2,00	-	☉ ☪ ☳ ☴ ☵ ☶ ☷ P Fe ☪ ☳ ☴ ☵ ☶ ☷ BR
Am Leuchtturm																			
Haus Spilak	☉ *	9	2174	3	6	-	-	-	a	-	32,00	-	-	-	-	15. Okt.- 15. März	+	-	P Fe BR
Pferdeboxenvermietung DM 10,- pro Tag																			
An der Mühle																			
Haus Fritsch	☉	7	2753	-	2	-	-	-	a	-	40,00	-	-	10%	10%	-	-	-	P (Fe) ☪

Hotels/Hotel-Pensionen

Name des Hauses Besitzer, Inhaber oder Leiter	Hausnummer	Telefon / Fax	Planquadrat	Bettenzahl	Einbettzimmer	Zi. m. Dusche o. Bad o. WC	Zi. m. Dusche / Bad u. WC	Zimmerkategorie	vom 15. Mai bis 30. September				Ermäßigungen außerhalb der Hauptsaison		Das Haus ist geschlossen von / bis	Eig.-Dusche o. Eig.-Bad	Hausprospekt	Besonderheiten Kü = Küche Küb = Küchenbenutzung Piktogramme siehe Seite 62		
									Einzelzimmer Übernachtung mit Frühstück		Doppelzimmer Übernachtung mit Frühstück pro Person		Zuschlag pro Person						April Mai Okt.	Jan. Febr. März Nov. Dez.
									von	bis	von	bis	Halb- pens.	Voll- pens.						
	1	2	3	4	5	6	7	8	9	10	11	12	13	14	15	16	17	18		

Privatzimmer-Vermieter

Benekestraße																		
Haus Harms Uwe Dittrich	47	83466	C3	5	1	-	-	a	29,00	27,00	-	-	-	-	-	+	-	Fe, Küb ohne Frühstück
Birkenweg																		
Haus Vollmer A. Vollmer	17	2984	B6	5	1	-	-	a	28,00	27,00	-	-	-	-	-	2,50	-	Fe
Halemstraße																		
Haus Bents E. u. G. Bents	18	2499	C2	5	1	-	2	a	37,00	-	-	-	-	-	1. Nov.- 30. Nov.	+	-	Fe, P, T, Küb
Herrenpfad																		
Haus Schultz E. u. G. Krohn	12	457	C2	7	3	-	-	a	31,00	29,00	-	-	-	-	10. Okt.- 20. März	2,50	-	Fe, Küb
Lippstraße																		
Haus Packebusch Renate Packebusch	18	2228	A7	12	-	-	-	b	50,00	45,00	-	-	-	-	-	-	-	Fe, P, Pa, C, KC
Mainstraße																		
Haus Schmidt Hermann Schmidt	25	2907	B6	7	1	-	-	a	35,00	35,00	-	-	-	-	-	-	-	P, Fe, Gästekühlschrank
Marienstraße																		
„Huus up Eck“ Brigitte Richter	23	673	D4	4	1	-	-	a	32,00	25,00	-	-	-	-	-	2,00	-	Gästeküche, P, Küb
Haus Rischbiter Ingrid u. Peter Rischbiter	23	3717	D4	5	1	-	-	a	33,00	30,00	-	-	-	-	-	DU= 3,00 Bad= 4,00	-	Fe, P, Küb, Pa, OR
Oderstraße																		
Haus Buchhop G. Buchhop	23	3190	B7	6	2	-	-	-	25,00	23,00	-	-	-	-	1. Nov.- 1. März	2,00	-	Fe, Küb DM 1,50
Rheinstraße																		
Haus Wilhelmine Heidrun Koch-Malbranc	35	2361	48	7	1	4	-	b	55,00	50,00	18,50	-	-	-	-	-	+	Fe, R, Bar, P, DM 3,50, Küb DM 6,00, Bü, Pa, OR
Schmiedestraße																		
Haus Ackermann Renate Ackermann	8	443	C2	8	2	-	-	a	32,00	31,00	-	-	-	-	Nov.	+	-	Fe, Küb
Schulzenstraße																		
Haus Warfsmann Helga Warfsmann	27	707	C3	5	1	-	-	a	30,00	30,00	-	-	-	-	-	2,50	-	Fe, Küb
Haus Gerrelts K.-H. u. E. Gerrelts	28	494	C3	8	1	-	-	a	32,00	30,00	-	-	-	-	1. Nov.- 15. März	+	-	Fe, Küb
Südstraße																		
Haus Fokke Freese Fokke Freese	19	2932	C5	8	-	-	2	a	-	30,00	-	-	-	-	-	3,00	-	Fe, Pa, A, KA, Küb, OR, Pa
								b	-	35,00	-	-	-	-	-	-	-	

Pauschalreisen!

Buchen Sie einen Urlaub von Anfang an!

Teilen Sie uns Ihre Wünsche für einen Urlaub auf Norderney mit, wir buchen Ihnen Ihren Urlaub, incl. Karten für das Erlebnisbad „die Welle“ mit Saunabesuch, Inselrundfahrt, Museumsbesuch, Kurkarte und vielen Zusatzangeboten. Auch eine Buchung mit Bahnfahrt und Leihrädern.

Lesen Sie hierzu die Seiten 60 und 61.

Name des Hauses Besitzer, Inhaber oder Leiter	Straße	Hausnummer	Telefon / Fax	Planquadrat	Betten / Wohnungen	Inklusivpreis der Wohnung vom 15. Mai bis 30. September (einschl. Endreinigung)						separate Küche	Küchenzeile	Ermäßigungen außerhalb der Hauptsaison		Das Haus ist geschlossen von / bis	Besonderheiten:	
						1-Raum-Wohnung mit 1-2 Betten	2-Raum-Wohnung mit 2 Betten	2-Raum-Wohnung mit 2-4 Betten	2-Raum-Wohnung mit mehr als 4 Betten	3-Raum-Wohnung mit 2-4 Betten	3-Raum-Wohnung mit mehr als 4 Betten			4-Raum-Wohnung mit mehr als 4 Betten	April Mai Okt.			Jan. Febr. März Nov. Dez.
* = Mitgl. des Gaststätten- u. Beherbergungs-Verbandes Norderney																	W = Wäsche w. gestellt Hp = Hausprospekt Gsp = Geschirrspüler Wt = Wäschetrockner Wa = Waschmaschine Ki = Kinderbett	
Ⓛ Ⓜ Ⓝ = Kfz.-Verkehrszone																	Piktogramme siehe Seite 62	
		1	2	3	4	5	6	7	8	9	10	11	12	13	14	15	16	17

Ferienwohnungen

Am Januskopf																		
Haus Meeresrauschen	Ⓛ *	4	696 Fax 2738	B3	12 4	95,00- 140,00	225,00- 250,00	225,00- 250,00	-	285,00- 320,00	-	-	+	-	10%	25%	-	
Am Kurtheater																		
Haus Ebeling	Ⓛ *	6	3495	D2	7	-	-	80,00- 120,00	-	-	-	-	+	+	30%	35%	-	W, Hp, Ki, (Fe)
Am Leuchtturm																		
Leuchtturm-Restaurant	Ⓛ	2	2467	-	9 3	70,00- 95,00	80,00- 135,00	100,00- 150,00	-	-	-	-	+	+	-	-	-	W, Gsp, Ki, (P) (Fe) (D) (L) (T) (F) (Sa) (So)
Haus Johanni	Ⓛ	7	3819	-	8 2	-	-	85,00- 100,00	-	90,00- 120,00	-	-	+	+	20%	20%	-	(Pa) F2/F3/F4/ (P) (Fe) W, Ki (BR) Ⓜ Mietfahrräder DM 25,- pro Woche
Bäckerstraße																		
Elite-Appartements	Ⓛ *	5	2701 u. 2706	D2	25 8	-	126,00- 142,00	-	180,00	168,00	-	-	+	-	20%	30%	-	(R) (Sa) DM 8,-, (So) DM 4,- (Fe) SAT, Ⓜ W, Hp, Ki DM 8,- (BR) ganzjährig
Benekestraße																		
Café Dröst	Ⓛ *	1	2170 Fax 2878	C3	9 3	-	-	150,00	-	-	-	-	+	-	20%	40%	-	W, Wa, Wt, Hp, Ki, (Lift) (D) Ⓜ (Fe)
Haus Iderhoff	Ⓛ *	1-2	2846 Fax 83411	C3	38 18	110,00- 120,00	130,00- 140,00	140,00- 150,00	-	-	-	-	+	+	20%	40%	-	(Lift) (T, Fe) (D) (L) (T) (F) (T) W, Gsp T, Wt DM 2,-, Ki, Wa DM 3,- (BR) ganzjährig
Ferienhaus Richter	Ⓛ	5	81101	C3	8 3	98,00	-	130,00	-	-	-	-	+	+	20%	30%	-	(R) (P) Ⓜ Ⓜ W, Hp, Wt DM 3,-, Wa DM 5,-, Ki
Villa Marie	Ⓛ	9	84286 Fax 81018	C3	25 6	110,00	-	150,00	-	180,00	200,00	-	+	+	20%	30%	-	W, Hp, Gsp, Wt DM 5,-, Ki DM 5,- Wa DM 5,-, (L) (T) (F) (Fe) Allergikergeeignet
Ferienhaus Kleemann	Ⓛ	10a	1345	C3	26 6	65,00	85,00	130,00- 140,00	150,00- 160,00	170,00	180,00	-	-	-	30%	-	-	(L) Ⓜ Ⓜ W, Wt, Wa, Ki
Haus Berg	Ⓛ	12	3599	C3	8	-	85,00- 135,00	85,00- 145,00	-	-	-	-	+	+	20%	40%	-	W, Hp, Gsp T, Wt, Wa, Ki, Ⓜ Ⓜ T, (Fe) Allergikerwohnung T
Haus Harms	Ⓛ	47	83466	C3	6 1	-	-	-	-	-	130,00- 160,00	-	+	-	-	30%	-	(P) Ⓜ Ⓜ W, Ki
Ferienhaus Malz	Ⓛ *	53	2435	C3	4 2	-	110,00- 130,00	-	-	-	-	-	+	-	20%	20%	-	(L) T, Ⓜ Ⓜ W, Hp (BR) ganzjährig
Haus Becker	Ⓛ *	54	1542	C3	8 3	-	113,00- 175,00	163,00- 185,00	-	148,00- 195,00	198,00- 210,00	-	-	+	25%	33%	-	(L) T, Ⓜ Ⓜ W, Hp, Gsp, Wa, Wt Ki DM 10,-, Allergikergeeignet T
Birkenweg																		
Haus Seeigel	Ⓛ *	12a	2939	B6	8 3	-	-	65,00- 115,00	120,00	115,00	-	-	-	+	30%	40%	-	(L) T, Ⓜ Ⓜ (Pa) Ⓜ W, Ki
Haus Stachätzki	Ⓛ	15	82956	B6	4 1	-	-	80,00- 110,00	-	-	-	-	+	-	20%	20%	-	(L) (P) Ⓜ Ⓜ Ki, W
Haus Ostfriesland	Ⓛ	16	3996	B6	8 4	-	90,00- 95,00	110,00	-	-	-	-	-	+	20%	20%	-	(R) (P) Ⓜ Ⓜ Ⓜ W, Wt, Wa, Ki
Haus Weber	Ⓛ	18	2629	B6	3 1	-	75,00- 85,00	-	-	-	-	-	-	+	10%	20%	1. Dez. '93- 28. Febr. '94	(R) (P) Ⓜ Ⓜ W, Ki
„Haus Zuckerpatt“	Ⓛ	33	2367 u. 9187-0	B6	18 6	90,00	-	130,00	-	-	-	-	+	-	25%	25%	-	W, Hp, Wt, Wa, Ki, (L) (So) (P) (Fe) Ⓜ Ⓜ Hauptsaison ab 15. Juni '94

Name des Hauses Besitzer, Inhaber oder Leiter	Hausnummer	Telefon / Fax	Planquadrat	Betten / Wohnungen	Inklusivpreis der Wohnung vom 15. Mai bis 30. September (einschl. Endreinigung)							Ermäßigungen außerhalb der Hauptsaison	Das Haus ist geschlossen von / bis	Besonderheiten:					
					1-Raum-Wohnung mit 1-2 Betten	2-Raum-Wohnung mit 2 Betten	2-Raum-Wohnung mit 2-4 Betten	2-Raum-Wohnung mit mehr als 4 Betten	3-Raum-Wohnung mit 2-4 Betten	3-Raum-Wohnung mit mehr als 4 Betten	4-Raum-Wohnung mit mehr als 4 Betten				separate Küche	Küchenzeile			
Straße * = Mitgl. des Gaststätten- u. Beherbergungs-Verbandes Norderney = Kfz.-Verkehrszone	1	2	3	4	5	6	7	8	9	10	11	12	13	April Mai Okt.	Jan. Febr. März Nov. Dez.	14	15	16	W = Wäsche w. gestellt Hp = Hausprospekt Gsp = Geschirrspüler Wt = Wäschetrockner Wa = Waschmaschine Ki = Kinderbett Piktogramme siehe Seite 62
																			17

Ferienwohnungen

Jann-Berghaus-Straße																			
Haus Westwind **		2	2341	D2	14	95,00	-	110,00	-	150,00	-	-	-	+	+	10%	10%	-	W, Ki DM 15,-, Doppelzimmer DU + WC im Haus
H. u. I. Hallwegh					5			140,00		160,00									
Ferienhaus „Zunftstuben“		25	1514 1770 2408 Fax 81639	C3	20	-	125,00	165,00	-	-	-	-	-	-	+	20%	30%	-	Ki, W, Hp,
M. Peters Verm. Silke Peters Ecke Schulzenstraße					7		145,00	185,00											
Ferienhaus Gillberg		44	3793	C3	4	-	-	95,00	-	-	-	-	-	-	+	30%	30%	-	W, Hp, Gsp, Ki
Alfred Gillberg					1														
Haus Behring		50	2839	C3	6	-	80,00	100,00	-	-	-	-	-	-	+	20%	20%	-	W, Ki, T, T, T,
T. Behring					3			160,00											
Haus Mindermann		81	2538	D2	11	100,00	110,00	-	-	-	-	-	-	-	+	10%	20%	-	W, Bildanzeige: siehe Seite 29
Wilma Mindermann Postfach 14 18					4		140,00												
Kaiserstraße																			
Hotel Haus am Meer „Wittehuus & Rodehuus“		3	8930 Fax 3673	C1	120	165,00	165,00	190,00	-	220,00	-	-	-	-	+	20%	25%	-	n. Vereinbarung DM 15,- tägliche Reinigung, voller Hotelservice Bü Pa W, Hp, Gsp T, Ki,
Birgit Brune Postfach 11 63					45	260,00	260,00	310,00		450,00									
Euro-Hof		12	3815	C2	4	-	-	150,00	-	-	-	-	-	-	+	20%	30%	-	W, Hp, Wa DM 3,-, Wt DM 2,-, Sa DM 5,-,
Renate Fastenau Post: Elbestraße 19a					1			170,00											
Kaiserhof		15- 16	82795	C2	2	100,00	-	-	-	-	-	-	-	-	+	20%	30%	1.-30. Nov.	W, Wt DM 2,-, Wa DM 3,-, Ki DM 10,- Sa Fa Nichtraucher
Britta von Deyinger Verw. H. u. K. Etzold Kiefernweg 6					1	115,00													
Appartemth. Kaiserhof		15- 16	3053 u. 501	C2	25	105,00	155,00	155,00	175,00	-	-	-	-	-	+	20%	20%	-	W, Hp, Wt DM 2,-, Wa DM 4,-, Sa Lift DM 5,-
B. Möllenberg, Postfach 13 51 26535 Norderney						135,00	165,00	165,00											
Kaiserhof		15- 16	3815	C2	3	-	-	130,00	-	-	-	-	-	-	+	20%	30%	-	W, Hp, Gsp, Wa DM 3,-, Wt DM 2,-, DM 5,-,
Renate Fastenau Post: Elbestraße 19a					1			150,00											
Haus Kaiserhof		15- 16	2444	C2	-	-	-	100,00	-	-	-	-	-	-	+	-	-	-	Sa Lift W, Wt, Wa
Maike Schwitters Nordhelm-Eck					1			140,00											
Haus Waldeck		21- 22	400 Fax 3829	C2	45	114,00	-	139,00	167,00	167,00	-	-	-	-	+	20%	30%	-	T, T, W, Wa DM 4,-, Wt DM 3,-, Ki
Landkreis Waldeck-Frankenberg					13	144,00		167,00	194,00										
Karlstraße																			
Haus Christine		1	81318	C2	24	95,00	-	145,00	155,00	170,00	190,00	-	-	-	+	20%	20%	-	W, Hp, Wt DM 4,-, Wa DM 5,-, Ki Bildanzeige: siehe Seite 27
Christine de Jonge					5														
Lütjehus		1a	81755	D2	12	-	-	-	-	-	140,00	-	-	-	+	21%	34%	-	R Ki DM 40,- (einmalig) W, Wa, Wt, Hp, Bildanzeige: siehe Seite 24 Sonderaktion: 21 = 14 u. 14 = 10
Upstalsboom Hotel + Freizeit GmbH & Co.					2						180,00								
Kiefernweg																			
Huus Rubiintje		3	1427 Fax 83263	B5	6	-	-	110,00	-	-	-	-	-	-	+	20%	20%	-	W, Ki,
Wilhelm Bodenstab					2			135,00											
Haus Gonde		6	82795	B5	2	-	-	-	-	80,00	-	-	-	-	+	20%	40%	-	Sa Sa P W, Wt, Wa, Nichtraucher
Hildegard Etzold					1														
Haus Kühn		10	1570	B5	8	-	100,00	-	-	120,00	-	-	-	-	+	20%	20%	-	W, Ki, T, T
Ursula Kühn					3														
Kirchstraße																			
Lütje Huus		6a	81740	D2	4	-	-	-	-	140,00	-	-	-	-	+	14%	28%	-	W, Wa DM 3,-, Wt DM 2,- sep. Küche m. EB-Ecke,
Helga Werner Post: Strandstraße 10					1														

Name des Hauses Besitzer, Inhaber oder Leiter	Straße	Hausnummer	Telefon / Fax	Planquadrat	Betten / Wohnungen	Inklusivpreis der Wohnung vom 15. Mai bis 30. September (einschl. Endreinigung)						separate Küche	Küchenzeile	Ermäßigungen außerhalb der Hauptsaison		Das Haus ist geschlossen von / bis	Besonderheiten:	
						1-Raum-Wohnung mit 1-2 Betten	2-Raum-Wohnung mit 2 Betten	2-Raum-Wohnung mit 2-4 Betten	2-Raum-Wohnung mit mehr als 4 Betten	3-Raum-Wohnung mit 2-4 Betten	3-Raum-Wohnung mit mehr als 4 Betten			4-Raum-Wohnung mit mehr als 4 Betten	April Mai Okt.			Jan. Febr. März Nov. Dez.
* = Mitgl. des Gaststätten- u. Beherbergungs-Verbandes Norderney																	W = Wäsche w. gestellt Hp = Hausprospekt Gsp = Geschirrspüler Wt = Wäschetrockner Wa = Waschmaschine Ki = Kinderbett	
☉ ☺ ☻ = Kfz.-Verkehrszone																	Piktogramme siehe Seite 62	
		1	2	3	4	5	6	7	8	9	10	11	12	13	14	15	16	17

Ferienwohnungen

Kirchstraße																		
Ferienhaus König Inh. Bettina König Postfach 13 53	☉ *	7	622 Fax 83286	D2	14 9	55,00– 70,00	135,00	135,00– 160,00	-	-	-	-	-	+	-	30%	-	R, ♿, ☺, ☻, S, Bü, [Fe], W
Haus Johanna Hilddrupper Missionare	☉	10	9595-0	D2	17 5	130,00	-	150,00	-	-	200,00	-	+	+	25 DM	50 DM	1. Nov.– 30. Nov.	☺, ♿, W, Hp, Ki
Haus Ännchen Creutzenberg Postfach 11 65	☺ *	21	8090 Fax 809185	D2	12 3	-	-	165,00	-	-	-	-	+	-	20%	40%	-	[Fe], ♿, T, Pa, ☺, ☻ W, Hp, Ki DM 10,- Bildanzeige: siehe Seite 18
Knyphausenstraße																		
Haus Karin H. u. K. Prüve	☉ *	2	3703 Fax 82259	C2	12 4	-	120,00– 140,00	-	-	-	-	-	+	-	30%	40%	-	W, Wt, Wa DM 5,-, ☺, [Fe], ♿, ☻, ☺, BR ganzjährig
Haus Herlyn Marion Trunz	☉	4	690	C2	20 5	-	-	120,00– 150,00	-	-	-	-	+	-	15%	30%	-	☺, ♿, ☻, W, Gsp T, Ki
Haus Wylka Biggi Thiele	☺ *	15	82807	B3	12 4	60,00– 85,00	90,00– 130,00	-	-	130,00– 155,00	150,00– 175,00	-	+	-	20%	30%	-	Pa F2, F3, F4, T, ☺, T, R [Fe], ♿, ☺, W, Wa, Wt, Hp, Ki ☺, ♿, Bildanzeige: siehe Seite 14
Haus Sanssouci A. Hoffmann Postfach 12 47	☺ *	20	2195 Fax 2295	C3	20 8	70,00– 90,00	-	110,00– 120,00	-	120,00– 130,00	-	-	+	+	20%	20%	-	☺, ♿, Bildanzeige: siehe Seite 14
Haus Freespark M. Müller	☉	25	2980	B3	6 1	-	-	-	-	170,00	180,00	-	-	+	20%	20%	-	Hp, Wt, Wa ☺, ♿
Kreuzstraße																		
Haus Sommerwind Verwaltung: Anke Onkes-Fritsching	☉	10	84116 Fax 81018	C2	54 14	120,00	140,00– 160,00	150,00– 230,00	-	200,00– 230,00	240,00– 270,00	-	+	+	20%	30%	-	Ki, Hp, W, Wt DM 5,-, Wa DM 5,- ☺, ♿, ☺, ☻ Allergikergesamt Bildanzeige: siehe Seite 22
Langestraße																		
Haus Arndt/Mosell R. u. W. Mosell	☉	13/ 14	422 Fax 83491	D2	14 5	110,00– 130,00	-	150,00– 160,00	-	-	-	-	+	+	30%	40%	-	W, Hp, Ki, ☺, T, ☺, ♿, ☻
Apartment „Deichgraf“ H. Schröder	☉ *	17	82950	D2	26 9	110,00– 130,00	140,00– 160,00	150,00– 170,00	-	-	-	-	+	+	20%	25%	-	W, Wa, Wt, ☺, ☺, ☺, S Neueröffnung ca. Mai '94
Haus Bodenstab Sigrid Bodenstab	☺	29	2461	D3	8 2	95,00	-	115,00– 135,00	-	-	-	-	+	+	20%	20%	-	☺, P, [Fe], ♿, W, Fernsehen/Farb-TV
Lippestraße																		
Hus Blinkfür Elisabeth Peters	☺	5	3208	A7	7	-	95,00– 105,00	-	-	105,00– 120,00	-	-	+	-	-	-	-	☺, T, ♿, P, ☺, W, Gsp T
Haus Seestern Fam. Dreher	☺ *	6	2554	A7	25 10	70,00– 81,00	-	95,00– 137,00	-	-	-	-	+	+	15%	20%	-	☺, P, ☺, T, W, Wa DM 5,-, Hp Hauptsaison 15. 6.–15. 9.
App.-Haus Folkerts M. u. M. Folkerts	☺	7	2224	A7	32 12	50,00*	85,00– 95,00	125,00– 135,00	-	-	-	-	-	-	10%	20%	-	W, Wt DM 3,-, Wa DM 5,-, Ki DM 20,- ☺, T, [Fe], T, P, *1-Raum-App. mit 1 Bett
Haus Annika Heidi Strzelski	☺	17	1820 Fax 2500	A7	18 6	-	80,00	-	-	110,00– 120,00	-	-	+	+	25%	25%	-	☺, So DM 5,-, P, [Fe], ♿, ☻ W, Hp, Wt DM 5,-, Wa DM 5,- Ki DM 15,-, Mieträder DM 25,- pro Woche Kindersitz DM 5,- pro Woche
Haus Packebusch Renate Packebusch	☺	18	2228	A7	12 5	-	85,00	85,00– 105,00	-	-	150,00– 170,00	-	+	+	20%	30%	-	P, ☺, [Fe], W, Wt DM 3,- Wa DM 4,-, Ki DM 10,-, Garage DM 5,- Mietfahrräder DM 20,- pro Woche
Haus Buchhop Martina Buchhop	☺	19	81253	A7	16 6	80,00	85,00	105,00	-	145,00	-	-	+	+	20%	30%	-	W, Wt DM 5,-, Wa DM 5,-, Ki, Gsp T, ☺, P, ☺, ♿, ☺, Fe, BR ganzjährig
Haus Meinhardt H. u. I. Meinhardt	☺	20	2044	A7	8 2	-	105,00	130,00	-	-	-	-	+	+	20%	20%	-	☺, [Fe], ☺ W, Wa DM 5,-, Wt DM 2,-
Haus Mühlenpad Menno Ufen	☺ *	26	735	C7	14 4	-	110,00	120,00– 130,00	-	130,00– 150,00	160,00– 180,00	-	+	-	10%	20%	-	W, Hp, Gsp T, Wt, Wa, Ki, Kinderstuhl ☺, P, [Fe], ♿

Name des Hauses Besitzer, Inhaber oder Leiter	Straße	Hausnummer	Telefon / Fax	Planquadrat	Betten / Wohnungen	Inklusivpreis der Wohnung vom 15. Mai bis 30. September (einschl. Endreinigung)						separate Küche	Küchenzeile	Ermäßigungen außerhalb der Hauptsaison		Das Haus ist geschlossen von / bis	Besonderheiten:	
						1-Raum-Wohnung mit 1-2 Betten	2-Raum-Wohnung mit 2 Betten	2-Raum-Wohnung mit 2-4 Betten	2-Raum-Wohnung mit mehr als 4 Betten	3-Raum-Wohnung mit 2-4 Betten	3-Raum-Wohnung mit mehr als 4 Betten			4-Raum-Wohnung mit mehr als 4 Betten	April Mai Okt.			Jan. Febr. März Nov. Dez.
* = Mitgl. des Gaststätten- u. Beherbergungs-Verbandes Norderney		1	2	3	4	5	6	7	8	9	10	11	12	13	14	15	16	17
Ⓜ Ⓝ Ⓟ = Kfz.-Verkehrszone																		

W = Wäsche w. gestellt
Hp = Hausprospekt
Gsp = Geschirrspüler
Wt = Wäschetrockner
Wa = Waschmaschine
Ki = Kinderbett

Piktogramme siehe Seite 62

Ferienwohnungen

Luciusstraße																		
Haus Schmalenbeck Ⓜ	12	2179 628	-	12 3	-	-	120,00- 150,00	-	120,00- 150,00	-	-	+	-	30 DM	50 DM	-	-	☀️ T, ☀️ 🐾 W, Ki Wa Benutzung möglich
A. Schmalenbeck																		
„Haus Nautic“ Ⓜ	28	82611 81416 82121 Fax 81416	C3	30 10	110,00- 120,00	140,00- 170,00	190,00	-	200,00	-	-	+	+	20%	30%	-	-	📺 Sa So ☀️ 🐾 🚿 W, Hp, Gsp, Wt Wa, Ki, Allergikergeeignet Bildanzeige: siehe Seite 23
Familie Großkopf																		
Haus Stefanie a. Nordstrand Ⓜ	31	3019	C3	22 6	-	90,00	140,00	180,00	140,00	160,00	-	+	-	20%	-	-	-	☀️ (Fe) 🐾 🚿 T, W, Wa, Wt, Ki 🚿 ganzjährig, Bildanzeige: s. Seite 20
R. Sawitzki																		
Luisestraße																		
Haus Regina Maris Ⓜ	3	3519 ab 1.4.94 929222	D2	24 8	100,00- 112,00	118,00- 150,00	118,00- 170,00	-	153,00- 180,00	162,00- 200,00	-	T	+	30%	30%	-	-	📺 P DM 3,-, ☀️ 🐾 🚿 W, Hp, Gsp T Ki, Wa DM 3,-, Wt DM 3,-, 🚿 ganzj. Bildanzeige: siehe Seite 24
Almut Behn																		
Sandornhaus Ⓜ *	11	83010 Fax 1873	D2	44 12	135,00	170,00- 200,00	-	-	-	-	-	+	+	15%	25%	-	-	📺 Lift (Fe) 🐾 🚿 P DM 5,- W, Hp, Sa DM 5,-, So DM 5,- Wt, Wa, Bildanzeige: siehe Seite 22
Carola Deckena																		
Hotel Nordstern Ⓜ *	14- 15	8040 Fax 804666	D2	51 13	206,00	278,00- 288,00	278,00- 288,00	343,00	355,00	410,00	-	T	T	15%	30%	-	-	W, Hp, Gsp T, Wt, Wa, Ki DM 10,- 📺 🚿 R 📺 Sa So Lift Bar P DM 6,-, ☀️ Fe (Fe) 🚿 🚿 🚿 DM 8,- S Bü 🚿 Bildanzeige: siehe Seite 20
Nordstern Hotelgesellschaft mbH & Co. KG gesch. Gesellschafter G. Wiesch																		
Aparthotel „Die Kogge“ Ⓜ *	17	82401-2 Fax 2608	D2	35	140,00- 170,00	-	180,00 210,00	200,00	-	200,00- 300,00	-	-	+	-	20%	-	-	W, Hp, Wt, Wa, Ki, 📺 T, Sa So Lift Bar ☀️ (Fe) Fit 🚿 🚿 DM 5,- Bü 🚿 🚿
Monica Cordemann Postfach 13 06																		
Haus Rass Ⓜ *	19	1739 u. 82822 Fax 83176	D2	10 3	-	-	130,00	-	160,00	-	-	T	+	15%	30%	Nov.- Dez.	-	☀️ 🚿 T, 🚿 T, W, Gsp T, Wa, Wt, Ki T
A. Pleines-Walter Postfach 14 49																		
„Haus Passat“ Ⓜ	20	3842	C1	32 8	70,00- 90,00	100,00- 110,00	110,00- 120,00	120,00- 130,00	-	150,00- 160,00	-	-	+	20%	20%	-	-	☀️ 🚿 🚿 Pa 🚿 W DM 10,-, Hp, Wt, Wa, Ki
E. Heinfeld u. Frau																		
Haus Kluin Ⓜ *	31	3942	D2	20 7	75,00- 95,00	-	95,00- 135,00	-	110,00- 150,00	-	-	+	+	-	10%	-	-	Wa, Wt, Ki, W auf Anfrage (Fe) 🚿 🚿 ganzjährig
Hildegard Jauernig																		
Haus Atlantis Ⓜ *	32	2073 u. 1761 Fax 83321	D2	18 8	90,00- 125,00	110,00	135,00	-	-	-	-	3	5	20%	20%	-	-	W, (Fe) 🚿 Pa 🚿 ☀️
Chr. Scheidengraber Postfach 15 35																		
Bäckerei Jacobs Ⓜ	34	2530	D2	11 3	100,00	-	-	130,00	-	-	-	-	+	20%	20%	-	-	R (Fe) 🚿 W, 1-Raum-Wohnung mit bis zu 3 Betten
Ch. Jacobs																		
Haus Meyenburg Ⓜ	39	3307	D2	7 2	-	80,00- 100,00	-	-	130,00	150,00	-	+	-	-	20%	30. Okt.- 15. März	-	Wt, Gsp, Wt, Wa, Ki ☀️ T, 🚿 (Fe)
Marianne Meyenburg																		
Mainstraße																		
Haus Liwa Ⓜ	3	2026	D6	4 1	-	-	90,00- 110,00	-	-	-	-	+	-	20%	20%	-	-	☀️ ☀️ 🚿 🚿 W, Wt, Wa, Ki
Edda u. Peter Liwa																		
Haus Stoppel Ⓜ	4a	81695	B6	4 1	-	-	130,00	-	-	-	-	+	-	20 DM	40 DM	-	-	W, Wa, Ki, 📺 P ☀️ (Fe) 🚿 Pa F2, 🚿
Walter Stoppel																		
Haus Thönnies Ⓜ	6a	2875 Fax 2875	B6	13 3	-	-	130,00- 150,00	-	-	170,00	-	+	+	25%	30%	-	-	W, Hp, Wt, Wa, Ki, 📺 P T, ☀️ (Fe) 🚿 Pa F2, F3, F4
Heike u. Roland Stenzel																		
Haus Krey Ⓜ	10	3123	B6	6 3	55,00	65,00- 75,00	-	-	-	-	-	+	+	-	-	-	-	W, Ki DM 10,-, P ☀️ 🚿
Bes. Hilke u. Johann Krey																		
Ginsterhaus Ⓜ *	30	81320 Fax 81242	A6	32 10	140,00	160,00- 190,00	-	-	-	-	-	-	+	15%	25%	-	-	📺 P Sa DM 6,-, So DM 5,-, (Fe) 🚿 🚿 W, Wa, Wt, Hp, Bildanzeige: siehe Seite 22
Carola Deckena																		
Marienstraße																		
„Haus Süderdün“ Ⓜ *	3	1822 Fax 83457	D3	27 7	88,00- 95,00	109,00- 122,00	109,00- 164,00	155,00- 180,00	-	-	-	T	T	25 DM	25 DM	-	-	☀️ T, (Fe) 🚿 T, 🚿 🚿 W, Hp, Wt DM 4,-, Wa DM 5,-, Ki 🚿 ganzjährig
H. Wagenhuber																		

Name des Hauses Besitzer, Inhaber oder Leiter	Straße	Hausnummer	Telefon / Fax	Planquadrat	Inklusivpreis der Wohnung vom 15. Mai bis 30. September (einschl. Endreinigung)							separate Küche	Küchenzeile	Ermäßigungen außerhalb der Hauptsaison		Das Haus ist geschlossen von / bis	Besonderheiten: W = Wäsche w. gestellt Hp = Hausprospekt Gsp = Geschirrspüler Wt = Wäschetrockner Wa = Waschmaschine Ki = Kinderbett Piktogramme siehe Seite 62
					1-Raum-Wohnung mit 1-2 Betten	2-Raum-Wohnung mit 2 Betten	2-Raum-Wohnung mit 2-4 Betten	2-Raum-Wohnung mit mehr als 4 Betten	3-Raum-Wohnung mit 2-4 Betten	3-Raum-Wohnung mit mehr als 4 Betten	4-Raum-Wohnung mit mehr als 4 Betten			April Mai Okt.	Jan. Febr. März Nov. Dez.		
* = Mitgl. des Gaststätten- u. Beherbergungs-Verbandes Norderny																	
⊙ ⊙ ⊙ = Kfz.-Verkehrszone																	

Ferienwohnungen

Nordhelmeck																	
Nordhelmeck 3	⊙ *	3	634 oder 83454	B5	4	-	-	120,00- 150,00	-	-	-	-	-	20%	30%	-	W, P, ☞, ☞, ☞
Kornelia Tapper Postfach 15 20					1												
Haus Vincent	⊙ *	5	82885 Fax 84362	B5	8	100,00	-	-	-	180,00	200,00	-	-	20%	30%	-	W, Ki, ☞, ☞, ☞
Inh. S. Davids Postfach 11 34					2												
Nordhelmstraße																	
Haus Dünenblick	⊙ *	1	638 u. 2237	B4	14	-	-	110,00- 115,00	-	120,00- 160,00	-	-	+	20%	30%	-	W, Wt/Wa-Benutzung, ☞, T, ☞, P ☞, Fe, ☞, ☞, ☞, ☞ ganzjährig
Familie Buchhop Postfach 11 19					4												
Haus Erika	⊙ *	2	2234	B4/5	6	88,00- 95,00	-	-	-	-	-	-	T	15%	20%	-	☞, Fe, ☞, W
Erika Hartmann					3												
Haus Kleemann	⊙	4	3576	B5	15	-	-	125,00- 145,00	-	-	-	-	+	30%	30%	-	W, Hp, Wt, Wa, ☞, So, P, ☞, ☞, ☞
Gerhard u. Hannelore Kleemann					5												
Haus Eden	⊙ *	5	2865 Fax 83123	B5	12	95,00	95,00- 150,00	-	-	-	-	-	+	30%	30%	-	☞, T, P, ☞, T, Fe, ☞, ☞ W, Hp, Wt DM 5,-, Wa DM 5,-, Ki
Jutta u. Udo Eden Postfach 12 07					5												
Haus Apke u. Haus Maria	⊙ *	9	637	B5	12	-	85,00- 95,00	-	-	115,00- 135,00	-	-	+	-	-	-	W, Ki DM 5,-/Tg., ☞, ☞, T, Fe ☞, ☞ ganzjährig
H.-D. u. C. Wessels					5												
Haus Harms	⊙	10	82504	B5	7	-	-	100,00	-	130,00	-	-	+	20%	20%	-	W, Ki, ☞, ☞ (Fe)
Maiko und Ralf Jürrens					2												
Haus Sonnenwinkel	⊙ *	11	696 Fax 2738	B5	12	-	195,00- 250,00	195,00- 250,00	-	240,00- 275,00	-	-	+	10%	25%	-	☞, ☞, R, ☞, Sa, So, P, ☞, Fit ☞, ☞, ☞, ☞, W, Hp, Gsp, Wt, Wa, Ki Garage DM 8,-, pro Appartement: 2 Fahrräder gratis, Bildanzeige: siehe Seite 31
Eilt u. Irmgard Wessels					3												
Haus de Boer	⊙	14	3227	B5	10	-	-	-	-	170,00	-	-	+	20 DM	20 DM	-	W, Wt, Wa, Ki, ☞, Sa, P, ☞ ☞, ☞, Pa F4, ☞ ganzjährig
Andreas de Boer					2												
Haus Ferienglück	⊙	19	3434	B5	10	65,00- 100,00	93,00- 103,00	93,00- 106,00	-	135,00	-	-	+	19%	19%	-	☞, P, ☞, ☞, ☞, ☞ ganzjährig ☞ + ☞ auf Anfrage, W, Hp
Emmi Rass					4												
Haus von der Osten	⊙ *	21	3382	B5	8	85,00- 105,00	-	100,00- 140,00	-	115,00- 150,00	-	-	+	20%	20%	-	☞, Fe, P, ☞, ☞, ☞ W, Hp, Ki DM 15,-
Ruth und Axel von der Osten					2												
Haus Frisia	⊙	28	664	B5	10	70,00	90,00- 107,00	112,00	-	-	-	-	+	20%	20%	-	W, ☞, Fe, ☞, ☞
Rita Jürrens					4												
Haus Nielsen und Haus Romantik	⊙	59a 59	3475	B6	16	-	-	100,00- 120,00	-	-	-	-	+	-	-	-	W, ☞, T, P, T, Fe, ☞
Helga u. Herbert Nielsen					6												
Haus Meyenburg	⊙	68	3272	B6	10	80,00	-	110,00- 120,00	-	-	-	-	+	20%	20%	-	W, Ki, ☞, P, ☞, ☞
K. u. K. Meyenburg					3												
Haus Ahorn	⊙	81	3149	B6	12	65,00- 85,00	90,00	110,00	-	-	-	-	+	20%	30%	-	☞, ☞, ☞, W, Ki
J. u. G. Janssen					4												
Haus Hesse	⊙	82	81362 u. 2332	B6	6	-	85,00- 100,00	100,00- 130,00	-	-	-	-	+	20%	30%	-	P, Fe, ☞, ☞, W, Ki
Othild u. Winfried Hesse					2												
Haus Puhle	⊙	87	81483	B7	8	85,00- 90,00	-	130,00	-	-	-	-	+	20%	30%	-	W, Ki, P, ☞, ☞, ☞, Pa F2, F3, F4,
Gudrun Puhle					3												
Oderstraße																	
Ferienhaus am Wäldchen	⊙	1	2771 u. 82600 Fax 2754	B6	8	105,00	130,00	135,00	-	155,00	165,00	-	T	25%	40%	-	W, Hp, Gsp, T, Ki, ☞, T, P Fe, ☞, ☞, T, ☞, ☞
Peter Huber Postfach 12 57					2												
Haus „Schirrhof“	⊙	3	796 Fax 799	B6	7	-	-	-	-	210,00	-	-	+	20%	20%	-	☞, P, ☞, ☞, ☞, ☞, W, Hp, Wa, Ki 2 Fahrräder kostenlos
Fam. de Boer Post: Am Wasserturm 10					1												
Haus Wirdemann	⊙	4	1762	B7	8	70,00	-	-	-	120,00	-	-	+	20%	30%	-	Fe, ☞, ☞, W, Ki, Wa, Wt DM 5,-, Pa
Waltraud Wirdemann					2												

Name des Hauses Besitzer, Inhaber oder Leiter	Straße	Hausnummer	Telefon / Fax	Planquadrat	Inklusivpreis der Wohnung vom 15. Mai bis 30. September (einschl. Endreinigung)						separate Küche	Küchenzeile	Ermäßigungen außerhalb der Hauptsaison		Das Haus ist geschlossen von / bis	Besonderheiten:		
					1-Raum-Wohnung mit 1-2 Betten	2-Raum-Wohnung mit 2 Betten	2-Raum-Wohnung mit 2-4 Betten	2-Raum-Wohnung mit mehr als 4 Betten	3-Raum-Wohnung mit 2-4 Betten	3-Raum-Wohnung mit mehr als 4 Betten			4-Raum-Wohnung mit mehr als 4 Betten	April Mai Okt.			Jan. Febr. März Nov. Dez.	
* = Mitgl. des Gaststätten- u. Beherbergungs-Verbandes Norderney																W = Wäsche w. gestellt Hp = Hausprospekt Gsp = Geschirrspüler Wt = Wäschetrockner Wa = Waschmaschine Ki = Kinderbett		
Ⓢ Ⓣ Ⓤ = Kfz.-Verkehrszone																Piktogramme siehe Seite 62		
		1	2	3	4	5	6	7	8	9	10	11	12	13	14	15	16	17

Ferienwohnungen

Oderstraße																		
Haus Heyen	Ⓢ	6	2430	3	4	-	95,00	-	-	-	-	-	-	+	-	-	-	W,
Jakoba Heyen					2													
Haus Slapers-Bucht	Ⓢ	8	81707	B7	6	50,00	124,00	124,00-	-	-	-	-	-	+	20%	30%	-	W, Ki, Hp, F2,
G. u. H.-L. Graw					2			144,00										wöchentliche Reinigung
Haus Reising	Ⓢ	10	1408	B7	8	-	-	-	-	130,00	-	-	-	+	25%	25%	-	W, Ki, F3, F4
Gerda Reising					2													
Haus Fientjebloem	Ⓢ	14	1791 o. 3581	B7	4	65,00-	85,00-	-	-	100,00-	-	-	-	+	10%	30%	-	Hp, Ki,
Karin Visser					2	85,00	105,00			130,00								
Haus Wirdemann	Ⓢ	16	1556	B7	8	70,00	100,00	-	-	115,00-	-	-	-	+	20%	30%	-	W, Wt DM 2,-
Heinz-Hermann Wirdemann					3					125,00								Wa DM 3,-, F2, F3, F4
Haus Stefanie	Ⓢ	27	82375	B7	6	75,00	-	-	-	120,00	-	-	-	+	15%	25%	-	W, Ki,
Heiko Kugelmann					2													
Pamirweg																		
Appartemth. „Lino's“	Ⓢ *	1	2133 u. 82549	E4	22	105,00-	-	-	185,00-	-	195,00	-	T	T	40 DM	50 DM	-	R P W, Hp, Gsp, Wt, Wa, Ki
P. Gargiulo			Fax 83664		6	115,00			215,00									
Ferienhaus Heyder	Ⓢ *	2	780	E4	16	50,00-	94,00-	125,00-	149,00	-	-	-	+	+	25%	40%	-	W, Ki, Gsp, T,
Siegfried Heyder					5	74,00	125,00	139,00										
Haus „Selbach“	Ⓢ	4	3731	E4	8	-	-	90,00-	-	120,00-	-	-	+	+	20%	30%	-	W, Ki
Verm. Irmgard Sawitza					2			110,00		150,00								
Post: Alter Horst 1b																		
Haus Jänsch	Ⓢ *	6	1085 u. 2281	E4	8	-	-	105,00-	-	-	-	-	-	+	20%	30%	-	W, Ki,
E. u. V. Jänsch			Fax 83727		2			115,00										
Postfach 13 02																		
Haus Peters-Terfehr	Ⓢ	7	2804	E4	12	65,00	100,00-	100,00-	-	-	-	-	-	+	25%	40%	-	R Sa DM 20,-, So DM 5,-, F2, T, Pa W, Wt DM 5,-
Verm. Hiltrud Peters					4		120,00	120,00										Wa DM 5,-, Ki
Haus Brandes	Ⓢ	8	3357	E4	8	80,00	110,00-	110,00-	-	-	-	-	+	+	20%	40%	-	W, Ki, T, T, Pa
E. u. E. Brandes					4		135,00	135,00										
Gästehaus Röll	Ⓢ *	9	3723 3614	E4	8	60,00-	140,00	-	-	-	-	-	-	+	-	10%	-	So P Sa DM 6,-, W
Heinrich u. Rosemarie Röll						90,00												
„Haus Windhuk“	Ⓢ	15	1384	E4	14	-	-	100,00	-	-	160,00	-	+	-	10%	25%	-	ganzjährig W, Wt DM 3,-, Wa DM 3,-, Ki
Familie Neunaber					3													
Passatweg																		
Haus Westdrift	Ⓢ	1	1073	E4	4	-	120,00-	-	-	-	-	-	-	+	20%	30%	-	W, F2
G. u. U. Harms					2		130,00											Wa DM 5,-
Ferienhaus van Velzen	Ⓢ	3	674	E4	10	100,00	-	150,00	-	-	-	-	+	-	10%	20%	-	W,
Verw. Carstens			Fax 1793		3													
Post: Alter Horst 22																		
Ferienhaus Kalveram	Ⓢ	5	82975	E4	8	-	-	140,00	-	220,00	-	-	+	-	20%	30%	-	ganzjährig, W, Gsp, Wt, Wa, Ki
Winfried Kalveram			Fax 0208- 676065		2													
Rheinstraße																		
Haus Bätje	Ⓢ	25	3234 o. 2380	A6	10	-	-	90,00-	-	-	-	-	-	+	20%	30%	-	Pa
E. u. M. Bätje					3			120,00										
Haus Möbus	Ⓢ	27	2149	A6	4	-	-	95,00	-	-	-	-	+	-	-	-	15. Sept.- 30. Nov.	
Gerhard u. Brigitte Möbus					1													
Haus Rass	Ⓢ	29	1872	A6	7	-	95,00-	-	-	-	-	-	+	-	-	-	-	W,
Hans E. Rass					2		120,00											

Name des Hauses Besitzer, Inhaber oder Leiter	Straße	Hausnummer	Telefon / Fax	Planquadrat	Betten / Wohnungen	Inklusivpreis der Wohnung vom 15. Mai bis 30. September (einschl. Endreinigung)						separate Küche	Küchenzeile	Ermäßigungen außerhalb der Hauptsaison		Das Haus ist geschlossen von / bis	Besonderheiten:	
						1-Raum-Wohnung mit 1-2 Betten	2-Raum-Wohnung mit 2 Betten	2-Raum-Wohnung mit 2-4 Betten	2-Raum-Wohnung mit mehr als 4 Betten	3-Raum-Wohnung mit 2-4 Betten	3-Raum-Wohnung mit mehr als 4 Betten			4-Raum-Wohnung mit mehr als 4 Betten	April Mai Okt.			Jan. Febr. März Nov. Dez.
* = Mitgl. des Gaststätten- u. Beherbergungs-Verbandes Norderney																	W = Wäsche w. gestellt Hp = Hausprospekt Gsp = Geschirrspüler Wt = Wäschetrockner Wa = Waschmaschine Ki = Kinderbett	
☉ ☺ ☻ = Kfz.-Verkehrszone																	Piktogramme siehe Seite 62	
		1	2	3	4	5	6	7	8	9	10	11	12	13	14	15	16	17

Ferienwohnungen

Strandstraße																		
Strandappartements																		
Belvedere am Meer	☉ *	15	606	D1	30	150,00– 260,00	330,00	330,00– 360,00	-	-	-	-	T	T	20%	-	1. Nov.– 26. März	☉ ☺ ☻ Sa DM 8,-, Lit P DM 6,- Garage DM 8,-, ☹ ☺ ☻ S Bü ☒ ganzjährig, W u. Wäschewechsel, Hp Wt DM 3,-, Wa DM 3,-, Ki DM 30,-
M. von Schlachta Postfach 16 55			Fax 83590		12													
Ferienhaus Irina	☉ *	18	83470	D2	21	80,00	-	120,00– 135,00	-	-	-	-	-	+	20%	30%	-	☉ ☺ ☻ T, Fe ☹ ☺ ☻ W, Hp, Ki ☒ ganzjährig
Geschwister Kluin			und 1494		6													
Haus Deckena	☉	20	3084	D2	8	-	-	130,00	-	150,00	-	-	+	+	-	20%	-	☉ ☺ ☻ (Fe) ☹ ☺ ☻ W
Harald Deckena			Fax 83262		2													
Südhoffstraße																		
Haus Extra	☉	1	1201	D5	10	-	-	-	-	90,00– 130,00	120,00– 150,00	+	+	20%	20%	-	-	☉ ☺ ☻ P ☹ ☺ ☻ W, Ki, (Fe)
Astrid Extra					2													
Ferienhaus Flechtner	☉ *	7	2838	D5	12	60,00	85,00– 105,00	120,00	140,00	165,00	-	-	+	+	-	-	-	☉ ☺ ☻ R P ☹ ☺ ☻ (Fe) (Fe) ☹ ☺ ☻ Pa ☹ ☺ ☻ F2, F3, F4, W, Hp, Ki DM 10,-
Ch. u. H. Flechtner					4													
„Haus Sextant“	☉ *	11	523	D5	5	50,00	95,00	-	-	-	-	+	+	20%	30%	-	-	☉ ☺ ☻ P ☹ ☺ ☻ W
Kapt. S. Saathoff					3													
Haus an Jenäverdiek	☉	13	3171	D5	8	70,00– 80,00	-	-	-	-	-	1	3	20%	20%	-	-	☉ ☺ ☻ P ☹ ☺ ☻ W
Ernst u. Friedel Lührs					4													
Haus Rass	☉ *	20	2727	D5	6	-	70,00	90,00	-	-	-	1	2	10%	20%	-	-	☉ ☺ ☻ R P ☹ ☺ ☻ T, ☹ ☺ ☻ T, ☹ ☺ ☻ W, Ki, (Fe) Pa
Anneliese Rass					3													
Haus Annchen	☉ *	21	2689	D5	4	-	65,00– 75,00	-	-	-	-	-	+	10%	10%	-	-	☉ ☺ ☻ P (Fe) ☹ ☺ ☻ W
A. u. B. Kluin					2													
Haus Fröhlich	☉	28	2307	C5	6	60,00	-	-	-	130,00	-	-	1	1	-	20%	-	☉ ☺ ☻ W, Gsp T, Ki, P (Fe) ☹ ☺ ☻
Gerhard Fröhlich					2													
Südwesthorn																		
„Haus Jankowiak“	☉ *	5a	2915	E3	9	115,00	-	145,00– 175,00	-	-	-	-	+	20%	30%	-	-	☉ ☺ ☻ P ☹ ☺ ☻ W, Gsp T, Wt, Wa
Horst u. Helga Jankowiak					3													
Haus Cloppenburg	☉	5b	2736	E3	6	115,00	-	165,00	-	-	-	-	+	20%	30%	-	-	☉ ☺ ☻ T, ☹ ☺ ☻ P ☹ ☺ ☻
J. Cloppenburg					2													
Haus Krafft	☉	5c	2399	E3	6	115,00	-	160,00	-	-	-	+	-	20%	30%	-	-	☉ ☺ ☻ W, Gsp, Wt, Wa, ☹ ☺ ☻ P ☹ ☺ ☻ ☹ ☺ ☻ ☹ ☺ ☻
Ewald u. Ursula Krafft					2													
Haus Lahme	☉	13	1877	E3	6	75,00– 90,00	-	-	-	140,00– 175,00	-	-	+	25%	30%	-	-	☉ ☺ ☻ P ☹ ☺ ☻ W, Wa, Gsp T Ki, Allergikergesiegn
Dr. med. Wilim Lahme und Isolde Neumann-Lahme					2													
Tannenstraße																		
Haus Seepferdchen	☉ *	8	2783	B3	20	-	130,00– 160,00	140,00– 160,00	-	150,00– 170,00	-	-	+	10%	10%	-	-	☉ ☺ ☻ ☹ ☺ ☻ W, Hp, Wa, Wt, Ki
Bes. Harald de Vries					8													
Tollestraße																		
Haus „Rosa-Lena“	☉ *	1a	1698	C2	12	90,00– 110,00	-	130,00– 170,00	-	-	-	-	+	10%	20%	-	-	☹ ☺ ☻ (Fe) ☹ ☺ ☻ Pa F2, F3, F4, ☹ ☺ ☻ W, Wt, Wa, Ki DM 20,-, ☒ ganzjährig
Manfred Schmedes Postfach 15 60					5													
Up Süderdün																		
Haus Rass	☉	15	1058	E4	3	-	-	95,00– 100,00	-	-	-	-	+	20%	25%	-	-	☉ ☺ ☻ ☹ ☺ ☻ (Fe) W, Wt, Wa
Anita Rass					1													
Ferienhaus Delphin	☉	24	2858 und 82282	E4	4	-	110,00	110,00– 150,00	-	-	-	-	+	20%	20%	-	-	☉ ☺ ☻ Pa ☹ ☺ ☻ W, Ki, Farb-Fernseher, ☹ ☺ ☻ Garage DM 4,-
A. Pietschmann					2													
Haus Flessner	☉	31	2518	E4	3	-	110,00	-	-	-	-	-	+	20 DM	30 DM	-	-	☹ ☺ ☻ W
Johann u. Anja Flessner					1													
Haus Heise	☉	32	3681 Fax 83202	E4	6	-	85,00	110,00– 120,00	-	-	-	-	+	20%	30%	-	-	☹ ☺ ☻ ☹ ☺ ☻ Pa F2, F3, F4, W, Wa DM 5,- Wt DM 5,-, Ki, Fahrrad DM 6,-
Claudia u. Kurt Heise					2													

Name des Hauses Besitzer, Inhaber oder Leiter	Haus- nummer	Plan- quadrat	Telefon Fax	Anzahl der Sitze	Tages- öffnungs- zeiten	Ruhetag	Küche von – bis	Betriebsruhe von – bis	Besonderheiten Spezielle Angebote Piktogramme siehe Seite 62
Straße									
* = Mitgl. des Gaststätten- u. Beherbergungs-Verbandes Norderney									
① ② ③ = Kfz.-Verkehrszone									

Restaurants und Cafés

Central-Café G. Kanngießler Wilhelmstraße Postfach 13 15	① *	1-3	D2	81051 Fax 83200	360	10.00-24.00 im Winter 11.00-19.00	-	11.00-22.00 im Winter 11.30-18.30	-	① ⑤ bis 40 Personen ⑥   
Café Oase G. Kanngießler Am FKK-Strand Postfach 13 15	③ *	-	-	462 Fax 83200	180	10.00-19.00	-	11.00-18.00	01.11.-28.02.	① ⑤ bis 40 Personen ⑥   
Golf-Hotel G. Hasbargen Am Golfplatz	③ *	1	-	896-0 Fax 89666	160	7.30-23.00	-	12.00-14.00 18.00-21.00	10.11.-15.12	① ② ③ ④ ⑤ ⑥ ⑦     Bildanzeige: siehe Seite 28
Kur-Café St. Schnieder Am Kurplatz Postfach 15 05	① *	3	D2	82129	120	10.30-22.00 im Winter 10.30-20.00	-	11.30-21.30 im Winter 11.30-20.00	Nov.-März	① ④   ⑤ bis 50 Personen Diätkuchen, Kinderspielecke, Nichtraucher- bereich, Terrasse mit 200 Plätzen
Seeterrasse Weiße Düne Strand-Restaurant u. Café Inh. Hardi Flechiner Am Ostbad	③ *	1	-	2225	270	9.00-18.30	-	11.30-15.00	Nov.-Febr.	Gutbürgerlicher Mittagstisch ff. Fischspezialitäten, eigene Konditorei- erzeugnisse. ① ② ③ ⑤ bis 180 Pers.   
Café Dröst Günter Ebbighausen Benekestraße	① *	1	C3	2170 Fax 2878	90	9.00-18.00	Mittwoch	11.30-14.00	10.1.-15.3.	①   ⑤ bis 50 Personen Diabetiker Kuchen u. Gebäck
Restaurant Lenz Volker Lenz Benekestraße	① *	3	-	2203	35	11.30-14.00 17.30-23.00	Montag Dienstag- mittag	11.30-13.30 17.30-21.30	Jan.-Febr.	Täglich frische Fischgerichte
„Old Smuggler“ H. Kleimann Birkenweg	③ *	24	B6	3568	75	11.00-14.00 17.00-23.00	Mittwoch	11.30-14.00 17.00-22.00	6. Jan.- 10. Febr.	①   ⑤ bis 70 Personen Terrasse bis 40 Pers., ⑥ bis 30 Pers.
Norderneyer Treff im Inselhotel König Bülowallee	① *	8	D2	8010 Fax 801125	160	8.00-23.00	-	11.30-21.30	-	① ③ ⑤ bis 50 Personen ⑦    
Schlemmerecke Jürgen Sleinebach Damenpfad Postfach 15 56	① *	38	-	2458 Fax 83673	100	12.00-14.00 17.30-22.30	Montag	12.00-14.00 17.30-21.30	1. Nov.- 26. Dez. 7. Jan.- 20. März	① ④ ⑤ bis 100 Personen  
Rathaus-Café K. Bethke Friedrichstraße Postfach 11 29	① *	18	C2	3050	70	9.00-22.00	Montag	11.30-14.00 17.30-20.00	10. Jan.- 10. Febr.	① 
Hotel Friese Familie C. Gramberg Friedrichstraße Postfach 12 34	① *	34	C	8020 Fax 80234	128	11.00-14.00 17.00-23.00	Mittwoch	12.00-14.00 17.30-21.30	15. Jan.- 15. März	① ⑤ bis 45 Personen    ganzjährig
Fischrestaurant „Le Pirate“ Ina Dünnebier, Anselm Graf Friedrichstraße	① *	37	C2	1866 Fax 1619	70	11.30-14.00 17.30-23.00	-	11.30-14.00 17.30-22.30	15. Nov.- 25. Dez. 10. Jan.- 10. März	① ⑤ bis 30 Personen ⑥  
friesenhuus GmbH G. Buntzow Herrenpfad	① *	20	C2	3812 Fax 83107	70	11.30-14.30 17.30-22.00	Mittwoch	11.30-14.00 17.30-21.00	-	① ⑤ bis 30 Personen ⑧ Fisch- und Fleischspezialitäten
Mai's King Grill Inh. Hilke Mai Jann-Berghaus-Straße	② *	19	C3	2374 Fax 81202	65	11.30-20.00	Dienstag	11.30-20.00	Nov.-März	③ 
Zunftstuben Chr. Scheidengraber Jann-Berghaus-Straße Postfach 15 35	② *	25	C2	2073 Fax 1761	80	11.00-14.00 ab 17.00	Donnerstag	11.00-14.00 ab 17.00	-	① ⑤ ⑥  
Restaurant Pidder Lüng Heinrich Röll Jann-Berghaus-Straße Postfach 15 17	② *	55	C3	3614	70	11.30-14.00 17.30-22.00	Dienstag Mittwoch	11.30-13.30 17.30-21.30	Mitte Nov.- Weihnachten	① ③ ⑥

Name des Hauses Besitzer, Inhaber oder Leiter	Haus- nummer	Plan- quadrat	Telefon Fax	Anzahl der Sitze	Tages- öffnungs- zeiten	Ruhetag	Küche von - bis	Betriebsruhe von - bis	Besonderheiten Spezielle Angebote Piktogramme siehe Seite 62
Straße * = Mitgl. des Gaststätten- u. Beherbergungs-Verbandes Norderney ① ② ③ = Kfz.-Verkehrszone									

Restaurants und Cafés

Balkan-Grill Predrag Zivkovic Jann-Berghaus-Straße	73	D1	2369	74	11.30-14.30 17.30-23.00	Dienstag	11.30-14.30 17.30-23.00	-	① ⑤
Kleines Restaurant Karl-Hans Sigges Kaiserstraße	① * 24	C2	898-404	120	Kaffee u. Kuchen 14.00-18.00 18.00-22.00 im Winter 18.00-21.00	im Winter montags	18.00-22.00 im Winter 18.00-21.00	17.01.-06.02.+ 28.11.-21.12.	① ③ ④ ⑤ ⑥ ⑦ ⑧
Inselhotel Bruns „Friesenstube“ Dir. Andrea John Lange Straße	① * 7	D2	87 50 Fax 875600	80	18.00-1.00	Montag	-	-	⑥ ⑦ ⑧ ⑨ ⑩ ⑪ ⑫ ⑬ = 1.1. bis 25.3.'94, 16.6. bis 15.9.'94, 22.11. bis 31.12.'94
Restaurant „Deichgraf“ H. Schröder Lange Straße	① * 17	D2	82950	90	11.30-14.00 17.30-22.00	Mittwoch	11.30-14.00 17.30-22.00	-	① ⑤ Neueröffnung ca. Mai '94
Restaurant „Luisengarten“ und „Luisenstube“ Geschäftsführer G. Wiesch Luisenstraße	① * 14-15	D2	804444 Fax 804666	80 65	8.00-23.00 11.00-1.00	-	17.45-22.00 11.00-22.00	-	① ② ③ ④ ⑤ bis 80 Personen ⑥ ⑦ ⑧ ⑨ ⑩ Bildanzeige: siehe Seite 20
„Luisenstube“ Geschäftsführer G. Wiesch Luisenstraße	① * 14-15	D2	804333 Fax 804666	65	11.00-1.00	-	11.00-22.00	-	① ② ③ ④ ⑤ bis 60 Personen ⑥ ⑦ ⑧ ⑨ ⑩ Bildanzeige: siehe Seite 20
Hotel-Restaurant Ennen Enne Ennen Luisenstraße Postfach 12 10	① * 16	D2	2678 u. 81016 Fax 82110	150	8.00-14.00 17.30-22.00	-	11.30-14.00 17.30-22.00	-	① ② ③ ④ bis 150 Personen ⑤ ⑥ ⑦ ⑧ ⑨ ⑩
Restaurant zur Mühle J. Vollmer Marienstraße	⑥ * 24	D4	2006	70	11.30-22.00	Mittwoch	11.30-14.00 18.00-21.30	Anfang Nov.- Ende Febr.	① Fischgerichte, Ostrfr. Spezialitäten Tischreservierung erbeten
Pilsstube-Café-Bistro „Die Insel“ A. u. M. Gutzmann Poststraße Postfach 13 07	① * 1	D2	84255	50	ab 10.00	in der Saison keiner im Winter Donnerstag	ab 10.00	-	① ② ③ ④ ⑤ bis 100 Personen Fischspezialitäten Terrasse für 180 Personen
Hafenrestaurant Hans Ricks GmbH Am Hafen	⑥ * 1	F5	483 Fax 81498	100	9.00-20.00 10.00-19.00	Mittwoch Donnerstag	11.30-20.00 11.30-14.30	-	① ⑥ ⑦ ⑧ ⑨ ⑩ bis 100 Personen Fischspezialitäten Terrasse für 180 Personen

Bitte beachten Sie unsere neuen Postleitzahlen!

Postfach 1101 - 1165

Postleitzahl 26533

Postfach 1201 - 1265

Postleitzahl 26534

Postfach 1301 - 1365

Postleitzahl 26535

Postfach 1401 - 1465

Postleitzahl 26536

Postfach 1501 - 1565

Postleitzahl 26537

Postfach 1601 - 1665

Postleitzahl 26538

Adressen ohne Postfach

Postleitzahl 26548

Pauschalangebote I

In unseren Pauschalen sind folgende Leistungen enthalten:

Kurkarte für den gebuchten Zeitraum (bei Behinderungen sind Ermäßigungen möglich, hierzu benötigen wir eine Kopie Ihres Behindertenausweises), **1 Inselrundfahrt** mit dem Bus (vom 1. November bis 31. März wird eine Stadtführung angeboten), **1 Besuch des Fischerhausmuseums, 1 Saunabesuch mit Badespaß** im Freizeit- und Erlebnisbad je Urlaubswoche.

Die angegebenen Preise gelten bei Buchung eines Doppelzimmers pro Person, bei Ferienwohnungen pro Wohnung. Bei Buchung eines Einzelzimmers wird ein Zuschlag erhoben.

Kinderermäßigung (bis 12 Jahre) erfragen Sie bitte im Verkehrsbüro.

Kategorie	A	Unterkunft in Privathäusern oder Pensionen, Zimmer mit fl. w. u. k. Wasser
	B	Unterkunft in Pensionen, Zimmer mit f. w. u. k. Wasser
	C	Unterkunft in Pensionen, Zimmer mit Du/WC
	D	Unterkunft in Hotel/Hotelpension, Zimmer mit Du/WC
	E	Unterkunft in Hotel/Hotelpension, Zimmer mit Du/WC, Tel., FS

Kurzreise zum Kennenlernen

4 Übernachtungen mit Frühstück

Buchungen in der Zeit vom 1. Januar bis zum 14. Mai 1994 und vom 1. Oktober bis zum 31. Dezember 1994.

Pauschalpaket	KA	KB	KC	KD	KE
Kategorie	A	B	C	D	E
	DM 195,00	DM 218,00	DM 291,00	DM 364,00	DM 453,00
Einzelzimmerzuschlag	DM 16,00	DM 20,00	DM 28,00	DM 48,00	DM 40,00

Urlaubspauschale

7, 14 oder 21 Übernachtungen mit Frühstück

Buchungen in der Zeit vom 1. Januar bis 15. Juni 1994 und vom 20. September bis zum 31. Dezember 1994. Buchungen in der Zeit vom 16. Juni bis 19. September 1994 evtl. auf Anfrage gegen Aufpreis möglich.

Pauschalpaket	PA	PB	PC	PD	PE
Kategorie	A	B	C	D	E
7 Übernachtungen	DM 286,00	DM 323,00	DM 435,00	DM 571,00	DM 696,00
14 Übernachtungen	DM 540,00	DM 623,00	DM 848,00	DM 1118,00	DM 1369,00
21 Übernachtungen	DM 801,00	DM 924,00	DM 1261,00	DM 1667,00	DM 2042,00
Einzelzimmerzuschlag pro Woche	DM 35,00	DM 35,00	DM 56,00	DM 84,00	DM 70,00

Ferienwohnungen

Buchungen in der Zeit vom 1. Januar bis 15. Juni 1994 und vom 20. September bis 31. Dezember 1994. 7, 14 oder 21 Übernachtungen ohne Frühstück.

Pauschalpaket	F1	F2	F3	F4
Beherbergungsart	2 Personen (1-Raum)	2 Personen (2-Raum)	3 Personen (2-Raum)	4 Personen (2-Raum)
7 Übernachtungen	DM 698,00	DM 773,00	DM 897,00	DM 1021,00
14 Übernachtungen	DM 1370,00	DM 1519,00	DM 1754,00	DM 1990,00
21 Übernachtungen	DM 2041,00	DM 2266,00	DM 2612,00	DM 2959,00

Buchungen auch mit der Bundesbahn möglich (Preis auf Anfrage).

Pauschalangebote II Urlaub von Anfang an – Urlaub mit der Bahn

Leistungen wie Pauschale I, zusätzlich:

Hin- und Rückfahrt 2. Klasse mit der Bahn von allen Bahnhöfen der Bundes- und der Reichsbahn inkl. Schifffahrt. Bitte Einsteigebahnhof und Fahrt mit oder ohne ICE (Aufpreis) angeben. **1 Leihrad** für den gebuchten Zeitraum (kann auf Wunsch aus dem Angebot herausgenommen werden).

Kurzreise zum Kennenlernen

Pauschalpaket Kategorie	BKA A	BKB B	BKC C	BKD D	BKE E
	DM 381,00	DM 404,00	DM 477,00	DM 550,00	DM 639,00
Einzelzimmerzuschlag	DM 16,00	DM 20,00	DM 28,00	DM 48,00	DM 40,00

Urlaubspauschale

Pauschalpaket Kategorie	BPA A	BPB B	BPC C	BPD D	BPE E
7 Übernachtungen	DM 482,00	DM 519,00	DM 631,00	DM 767,00	DM 892,00
14 Übernachtungen	DM 776,00	DM 859,00	DM 1084,00	DM 1354,00	DM 1605,00
21 Übernachtungen	DM 1077,00	DM 1200,00	DM 1537,00	DM 1943,00	DM 2318,00
Einzelzimmerzuschlag pro Woche	DM 35,00	DM 35,00	DM 56,00	DM 84,00	DM 70,00

Zusatzangebote zu unseren Pauschalen

Preise pro Person, Änderungen vorbehalten

1. Kutschfahrten zum Leuchtturm ab Denkmal (Friedrichstraße) (von Anfang März bis ca. Mitte November)	Erwachsene	10,00 DM
	Kinder	5,00 DM
2. Leihrad inkl. Inselplan zur Verfügung stehen insgesamt 75 km Rad- und Wanderwege	für drei Tage	30,00 DM
	für sieben Tage	45,00 DM
3. Wattwanderung inkl. Bustransfer , April bis Oktober	Erwachsene	9,00 DM
	Kinder	6,00 DM
4. Botanische Führung , Ende Mai bis Ende September		6,00 DM
5. Rundflug über Norderney		40,00 DM
6. 5 Einzelinhalationen mit Meerwasser , ganzjährig im Kurhaus		65,00 DM
7. 5 Rauminhalationen , ganzjährig im Kurhaus		52,00 DM

Wichtige Hinweise

Für die Zeit vom 15. Mai bis zum 30. September 1994 erhöhen sich die Preise pro Person und Woche um jeweils 18,00 DM. **Erstattung** der Gutscheine für alle Leistungen ist nicht möglich. Alle Häuser, die Pauschalgäste aufnehmen, sind im tabellarischen Teil kenntlich gemacht (z. B. PA=F2/F3). Buchungen sind auch bei **Hauswunsch** nur über unser Büro möglich. Bitte verwenden Sie hierzu die eingelebte Postkarte.




Die Anmeldung muß spätestens 14 Tage vor Ihrer Ankunft erfolgen, Sie erhalten dann von uns eine schriftliche Bestätigung mit Angabe der Unterkunft in Form einer Rechnung.

Die Zahlung muß spätestens 5 Tage vor Antritt Ihrer Reise bei uns eingegangen sein, Banklaufzeit ca. 10 Tage.

Bei Stornierungen stellen wir Ihnen DM 30,00 Bearbeitungsgebühr in Rechnung. Für den Fall, daß wir die für Sie reservierte Unterkunft nicht wieder belegen können, kann Ihnen ebenfalls ein Einnahmeausfall in der Höhe von 80% der Buchungssumme in Rechnung gestellt werden.

Wir empfehlen deswegen den Abschluß einer **Reiserücktrittskostenversicherung**. Antragsformulare senden wir Ihnen automatisch zu.

Zeichenerklärung

-  = Freier Seeblick
-  = Konferenzraum
-  = Balkon / Liegewiese / Terrasse
-  = Whirl-Pool
-  = Kinderspielraum
-  = Zusammenarbeit mit Reisebüro
-  = Hallenschwimmbadbenutzung
-  = Hallenschwimmbad im Hause
-  = Tischtennis
-  = Sauna
-  = Solarium / Sonnenbank
-  = Lift
-  = Bar
-  = Parkplatz
-  = Kabel-Fernseher oder Anschluß
-  = Fernsehraum
-  = Fernseher oder Anschluß im Zimmer / in der Wohnung
-  = Fitneßraum
-  = Restaurant
-  = Rollstuhlgeeignet
-  = Zimmertelefon
-  = Tennis
-  = Tiere **nicht** gestattet
-  = Tiere gestattet
-  = Ausstattung zum Teil
-  = Hotelservice/Frühstück möglich
-  = Frühstücksbüfett
-  = Pauschalangebot
-  = steht für positive Auswertung des Umweltfragebogens
-  = keine Gruppenreisen vom 15. Mai bis 15. September, wenn kein anderer Zeitraum vorgegeben ist.
-  = Gruppenreisen im genannten Zeitraum
-  = Kinderteller
-  = Diätküche
-  = Vegetarische Kost
-  = Vollwertkost
-  = Gesellschaften bis Personen ?
-  = Clubraum
-  = Konferenzraum



„Zukünftig wird es nicht mehr darauf ankommen, daß wir überall hinfahren können, sondern ob es sich lohnt, dort anzukommen.“

Diese nur allzu wahre Prophezeiung von Hermann Löns nehmen wir Norderneyer uns sehr zu Herzen. Deshalb wurde vom Inselverband für das Hotel- und Gaststättengewerbe eine Umweltplakette geschaffen, die hoffentlich bald vielen Norderneyer Betrieben verliehen werden kann.

Dieser Umweltschutz bedeutet beim Gastgeber u. a.:

- Keine Portionspackungen mehr auf dem Frühstückstisch.
- Exakte Mülltrennung, in Papier, Glas, Dosen, Restmüll.
- Bei Ferienwohnungen stehen entsprechende Behältnisse bereit.
- Es werden nur biologisch abbaubare Wasch- und Reinigungsmittel verwendet. Und das so sparsam wie möglich.

Der Einzelhandel vermeidet:

Einwegflaschen, Getränke in Dosen, Plastikflaschen aus PET, phosphathaltige Waschmittel, aggressive Putzmittel, Plastiktüten.

Wir bitten um Ihre aktive Mithilfe. Freuen Sie sich nicht nur über das Umweltschutzzeichen, wo immer Sie es finden. Werfen Sie auch einen prüfenden Blick auf die Einhaltung der Kriterien.

Und wenn Sie finden, daß manch guter Wille der praktischen Durchführung weit vorausseilt, dann suchen Sie das Gespräch – mit Ihrem Gastgeber, mit Ihrem Einzelhändler.

So helfen wir uns alle gegenseitig. Denn es soll sich auch in Zukunft lohnen, »auf unserer Insel anzukommen.«

Impressum

Herausgeber:
Norderneyer Verkehrsbürogesellschaft mbH,
26548 Norderney

Herstellung:
Druckerei Gerhard Rautenberg, Leer

Fotos:
Paul Schild, Norderney,
Archiv der AG Reederei Norden-Frisia,
Stuttgarter Luftbild.
Agentur Lichtblick, F. Halfwassen, Bunde

Für Druckfehler wird keine Haftung übernommen

Diese Broschüre wurde auf chlorfrei gebleichtem Papier gedruckt



DIE WELLE

NORDERNEY



Bade- und Freizeitlandschaft unter Dach

Meerwasserwellen-Erlebnis- und Freizeitbad für Gruppen, Singles, Paare, Kinder, Jugendliche, Senioren, für die ganze Familie
Mit Brandungsbecken (28° C), Suhle mit Massagedüsen (32° C), Kinderplanschbecken, Riesenrutschbahn (60 m), Spiel-
und Strandzone, Sonnenwiese, Kletterberg, Wassersprudel, Bachlauf, Unterwasser-Sitz-Grotte, Aussichtsplattform,
Wintergarten, Cafeteria, Terrassen, Mehrzweckräumlichkeiten für Aufenthalt, Sport und Therapie, Kinderspielraum.

GANZJÄHRIG

Meerwasser-Bewegungsbad (32° C)

UNABHÄNGIG VOM WETTER



Schutzgebühr: 1,- DM

**... mit uns
nach Norderney
und Juist ...**

- Im Sommer Sonderfahrten
- zu den Nachbarinseln
 - nach Holland
 - nach Helgoland
 - in See mit Verkauf von un versteuerten Waren
 - abends in See mit Musik und Tanz



AKTIENGESELLSCHAFT
REEDEREI NORDEN-FRISIA
26506 Norddeich
Tel. (04931) 1802-24
Telefax (04931) 8520

**Täglich Ausflugs-
möglichkeiten mit der
verbilligten Verbundkarte
Schiff/Flugzeug nach
Norderney und Juist
Sonderflüge zu allen Inseln
und nach Helgoland**



FRISIA-LUFTVERKEHR
GMBH NORDDEICH
26506 Norddeich
Tel. (04931) 4377 oder 3663
Telefax (04931) 12735